

Տեխնիկական բնութագիր

Երկարություն 6,9մ:

Լայնություն 4,5մ:

Բարձրություն 2,3մ:

ደሠኔ 2004:

Ամենաերկար հանգույցի չափսը 2,4մ:

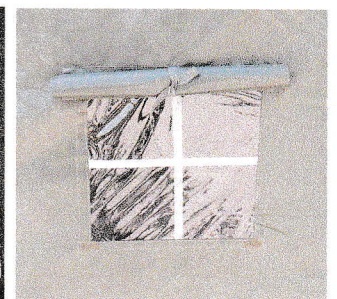
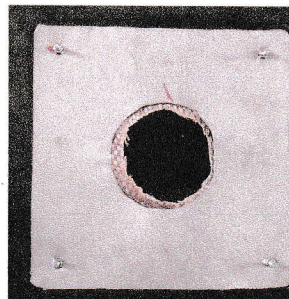
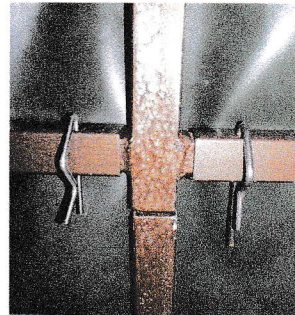
Կտորի արտադրող երկիրը Բելառուս:

Արտաքին շերտ՝ Պոլիամիդ երկկողմ PVC պատ հաստությունը 0,65մմ
Ներքին շերտ՝ Սինթետիկ ջրակլանիչ ջերմամեկուսիչ 2մմ
Գետնի ծածկ PVC պատ հաստությունը 0,95մմ

Կոնստրուկցիան 2մմ հաստությամբ
մետաղական պրոֆիլից:
Ներկված է յուղաներկով:
Հավաքման մեխանիզմը
առանց գործիքների կիրառման,
չժանգոտվող մետաղից ամրակներով:

Տեղափոխման համար նախատեսված են գոտիներ
և հատուկ պայուսակներ:

Նախատեսված է վառարանի անցք և երկու օդանցք,
ունեն 4 պատուհան հակամիջատային ցանցով,
թափանցիկ շերտով և ծածկող վարագույրով:
Մուտքերը երկուսն են:



Գործարանային գինը՝ 980000 դրամ:

Ընդհանուր արժեքը 16 հատի համար՝ 15680000 դրամ:

Շանի ԻՏ զՅ ՀԿ Հիմնադիր տնօրեն՝ Է. Սարգսյան

