

Տեխնիկական բնութագիր

Երկարություն 6,9մ:

Լայնություն 4,5մ:

Բարձրություն 2,3մ:

Քաշը 200կգ:

Ամենաերկար հանգույցի չափսը 2,4մ:

Կտորի արտադրող երկիրը Բելառուս:

Արտաքին շերտ՝ Պոլիամիդ երկկողմ PVC պատ հաստությունը 0,65մմ

Ներքին շերտ՝ Սինթետիկ ջրակլանիչ ջերմամեկուսիչ 2մմ

Գետնի ծածկ PVC պատ հաստությունը 0,95մմ

Կոնստրուկցիան 2մմ հաստությամբ

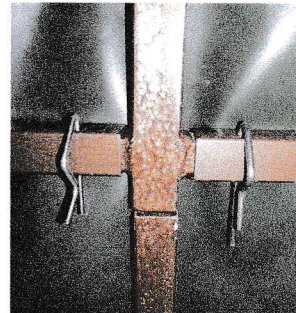
մետաղական պրոֆիլից:

Ներկված է յուղաներկով:

Հավաքման մեխանիզմը

առանց գործիքների կիրառման,

ջժանգոտվող մետաղից ամրակներով:



Տեղափոխման համար նախատեսված են գոտիներ

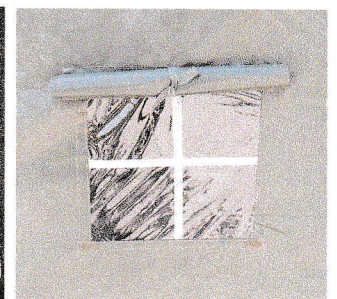
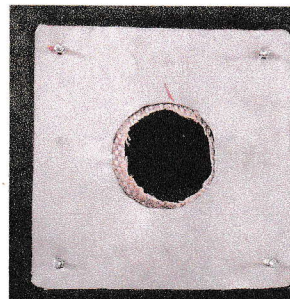
և հատուկ պայուսակներ:

Նախատեսված է վառարանի անցք և երկու օդանցք,

ունեն 4 պատուհան հակամիջատային ցանցով,

թափանցիկ շերտով և ծածկող վարագույրով:

Մուտքերը երկուսն են:



Գործարանային գինը՝ 980000 դրամ:

Ընդհանուր արժեքը 16 հատի համար՝ 15680000 դրամ:

Շանի ԻՏ ՊՅ ՅԿ Հիմնադիր տնօրեն՝ Է. Սարգսյան

