

Անվանացանկ

1. Մեղան աշխատանքային
2. Մեղան խորհրդակցության
3. Մեղան օժանդակ (պահարանային)
4. Աշխատանքային սեղանի կցորդ
5. Պահարան զգեստի և փաստաթղթերի
6. Պահարան փաստաթղթերի
7. Պահարան կախովի
8. Աշխատանքների պահոց (տուփ)

Օժանդակ տվյալներ

Աշխատասենյակի կահույքը պետք է պատրաստվի լամինատի երկու գույնի համադրությամբ.

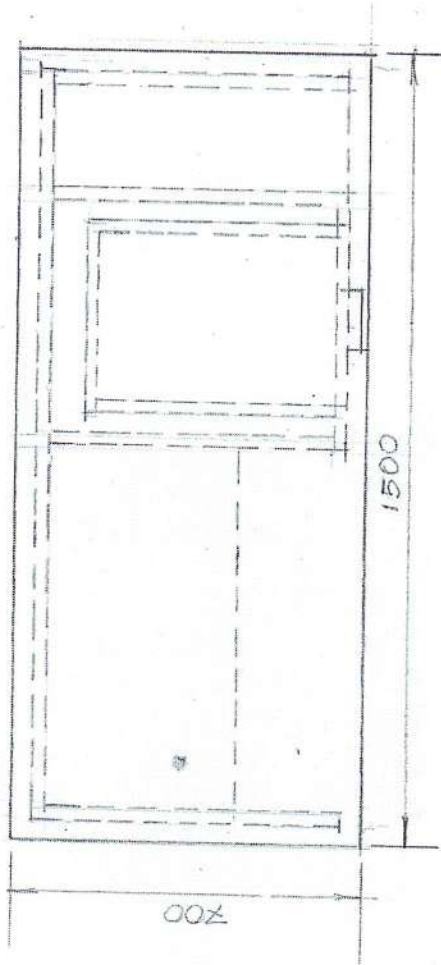
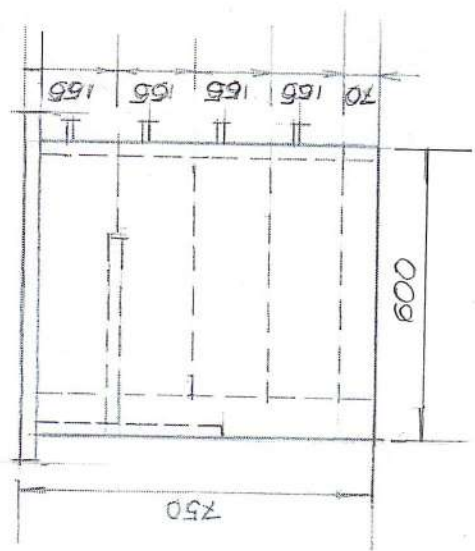
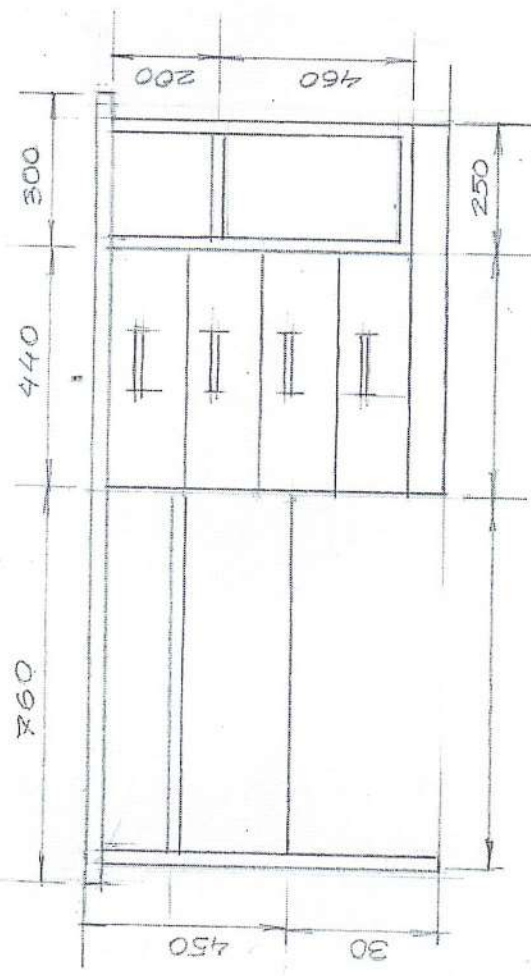
66. PARLAK KARBETAZ

- սեղանների կառուցվածքը ամբողջությամբ:
- պահարանների դռները:

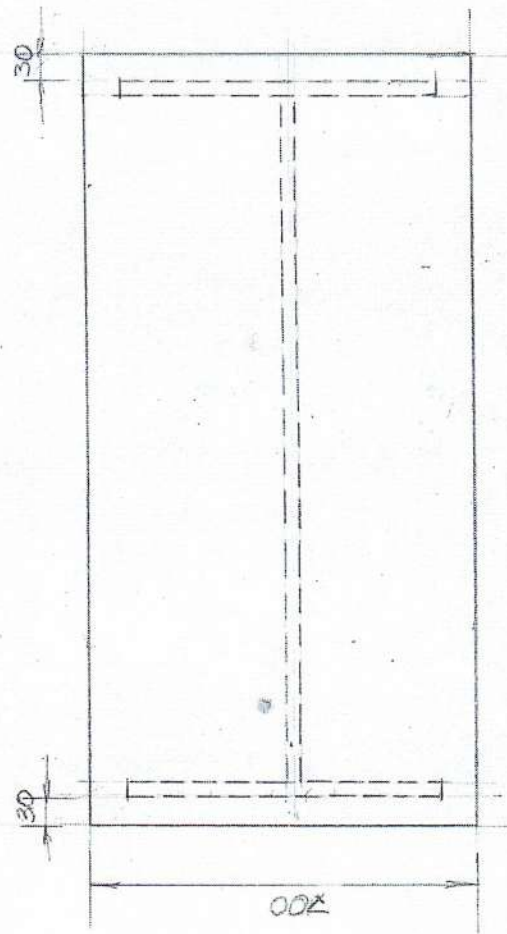
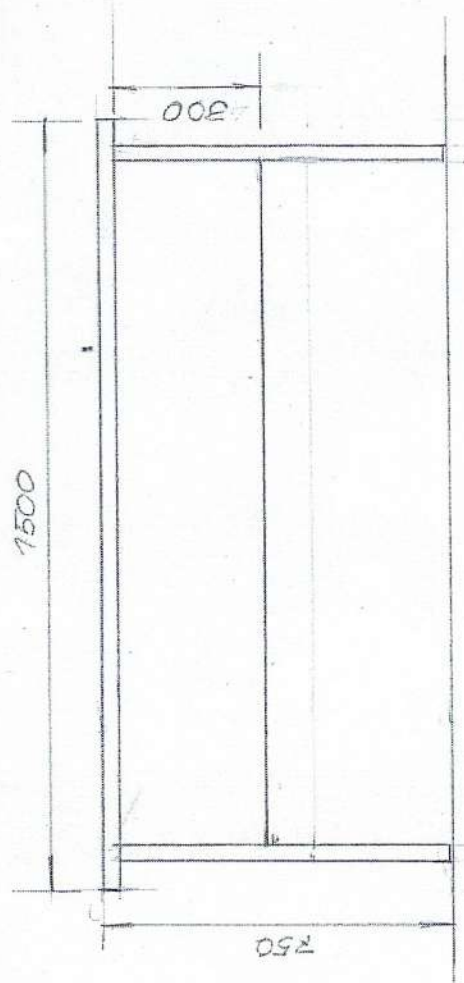
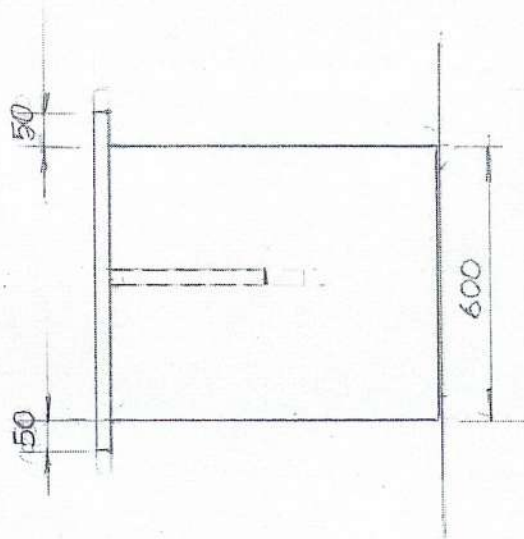
101. NATUREL ZIRKON

- սեղանների երեսները,
- պահարանների պատերը, հարթակները ամբողջությամբ:

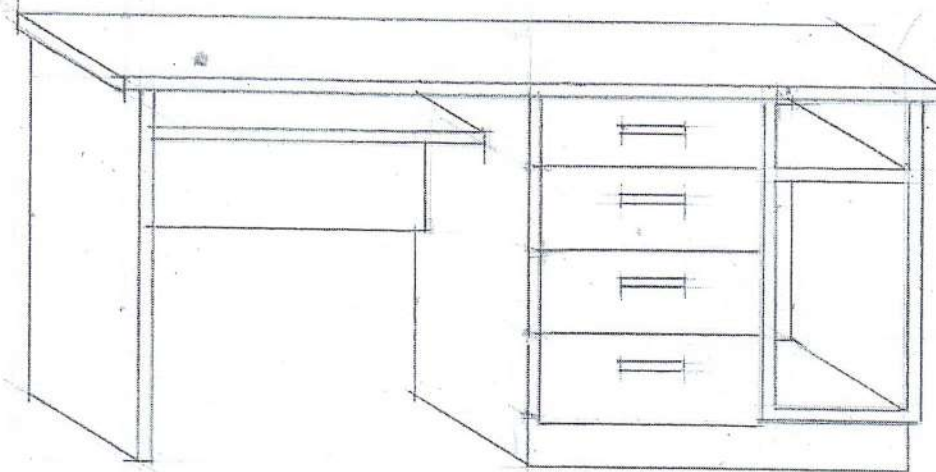
- Մեկ պահարանի երկկողմանի հարթակները ապակեպատ են:
- Պահարանների դռների և սեղանի արկղերի բռնակները նիկելապատ են:



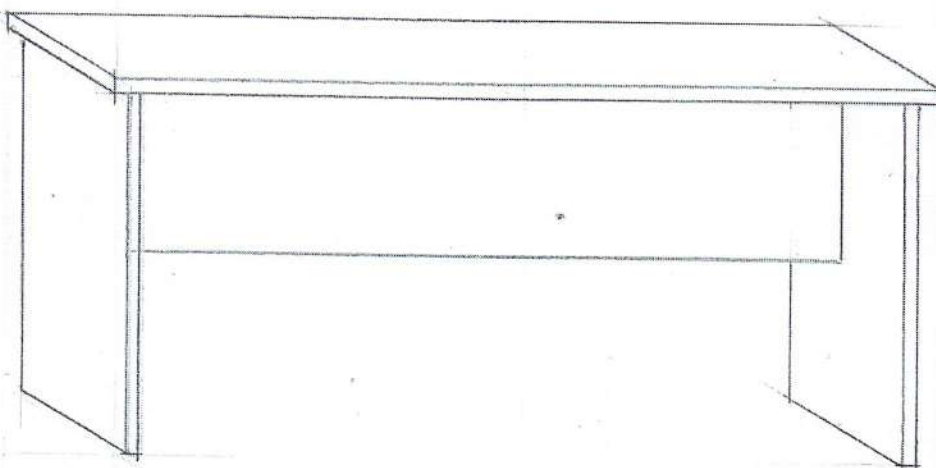
1. Սեղանի աշխատանքային



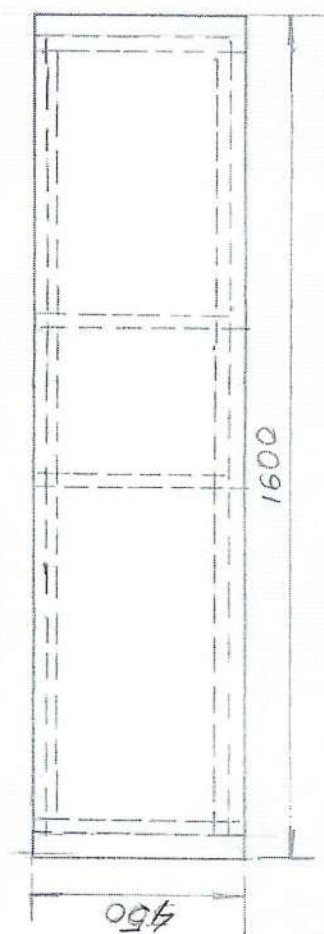
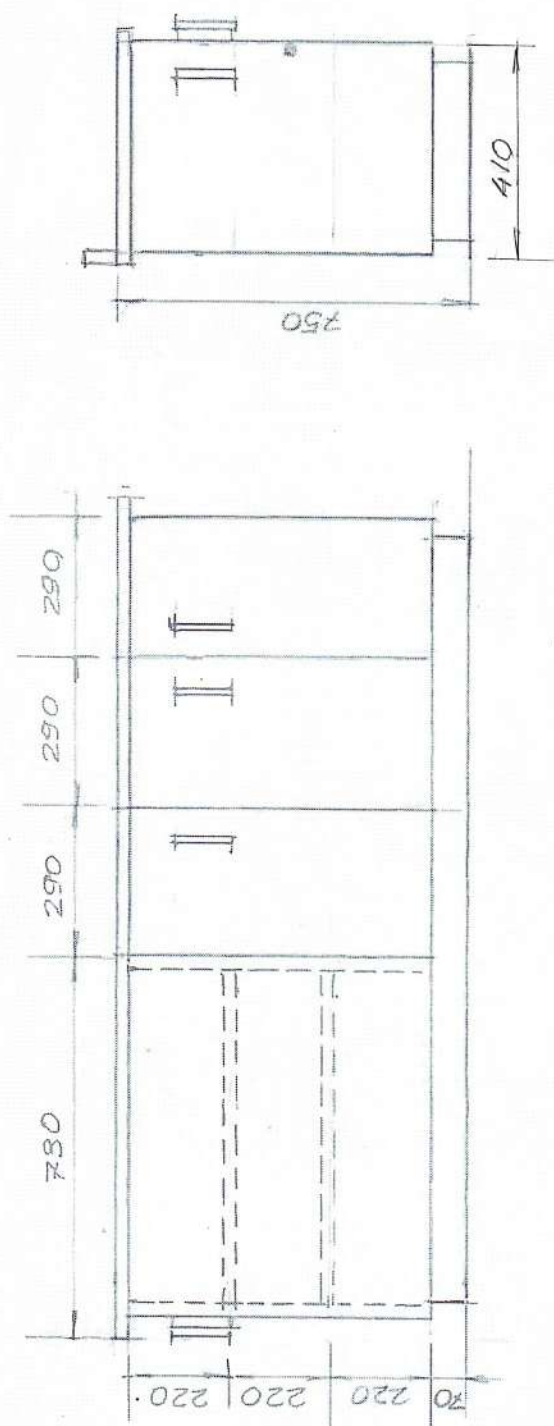
2. Սեղան խորհրդակցության



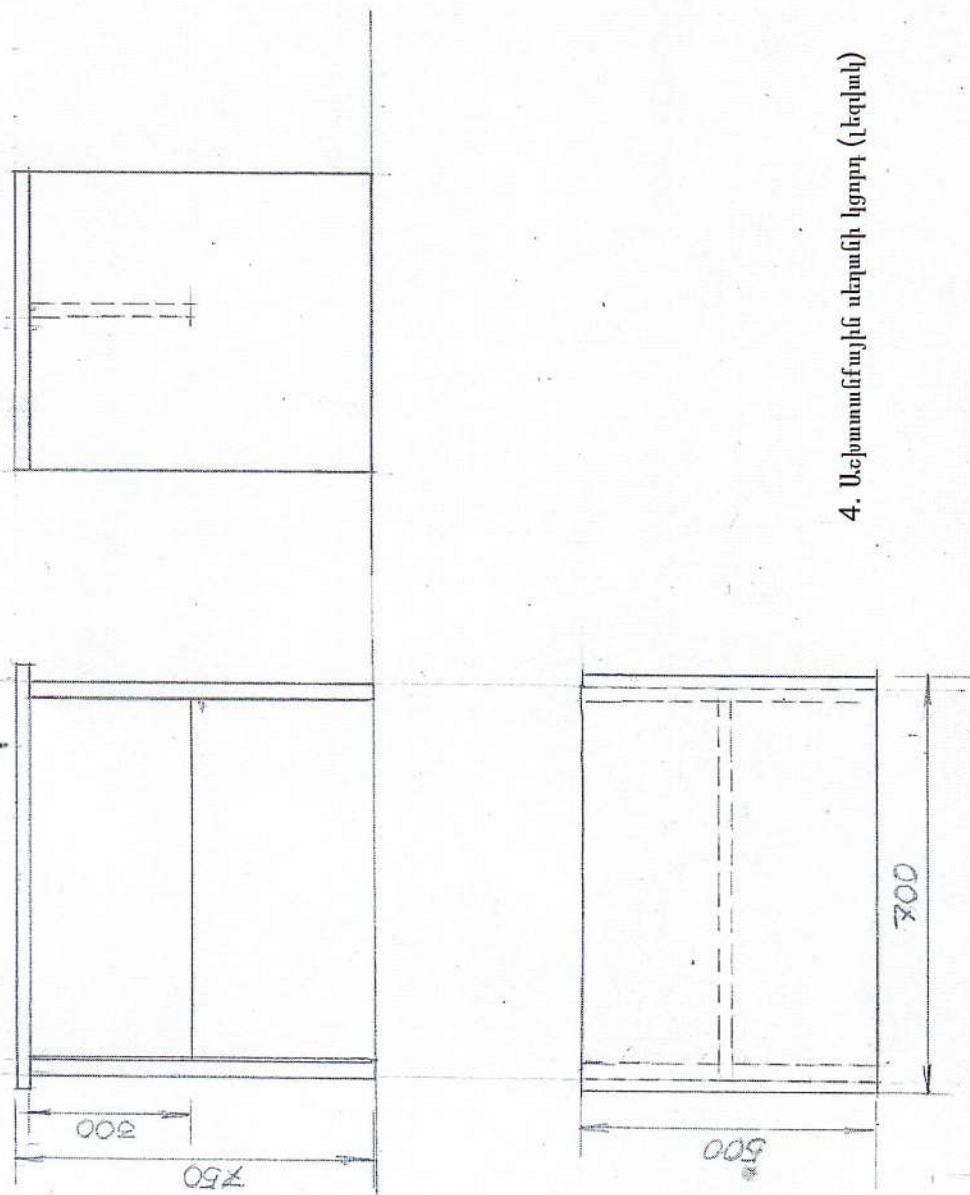
1.1 Սեղան աշխատանքային



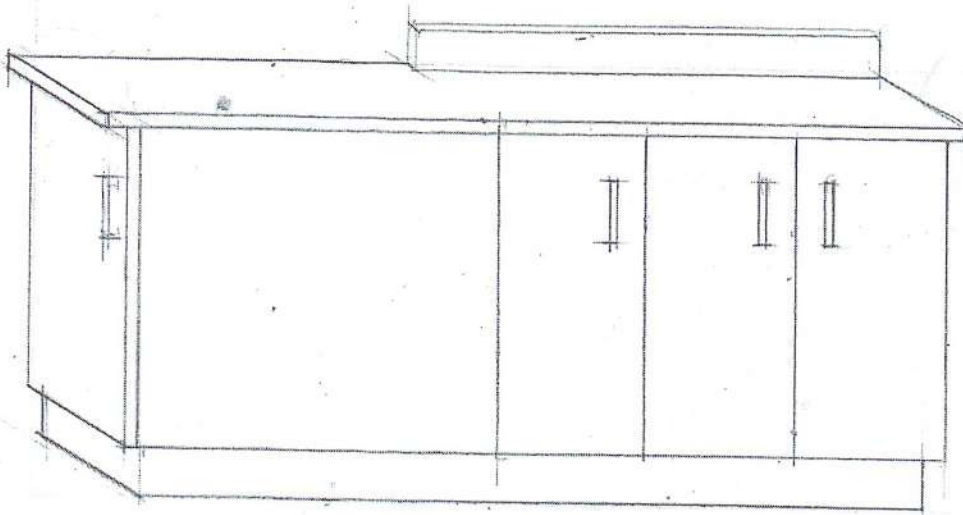
2.1 Սեղան խորհրդակցության



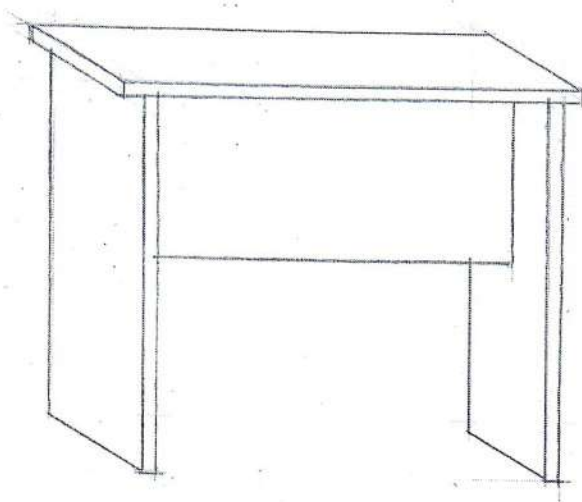
3. Սեղանի օժանդակ (պահարանային)



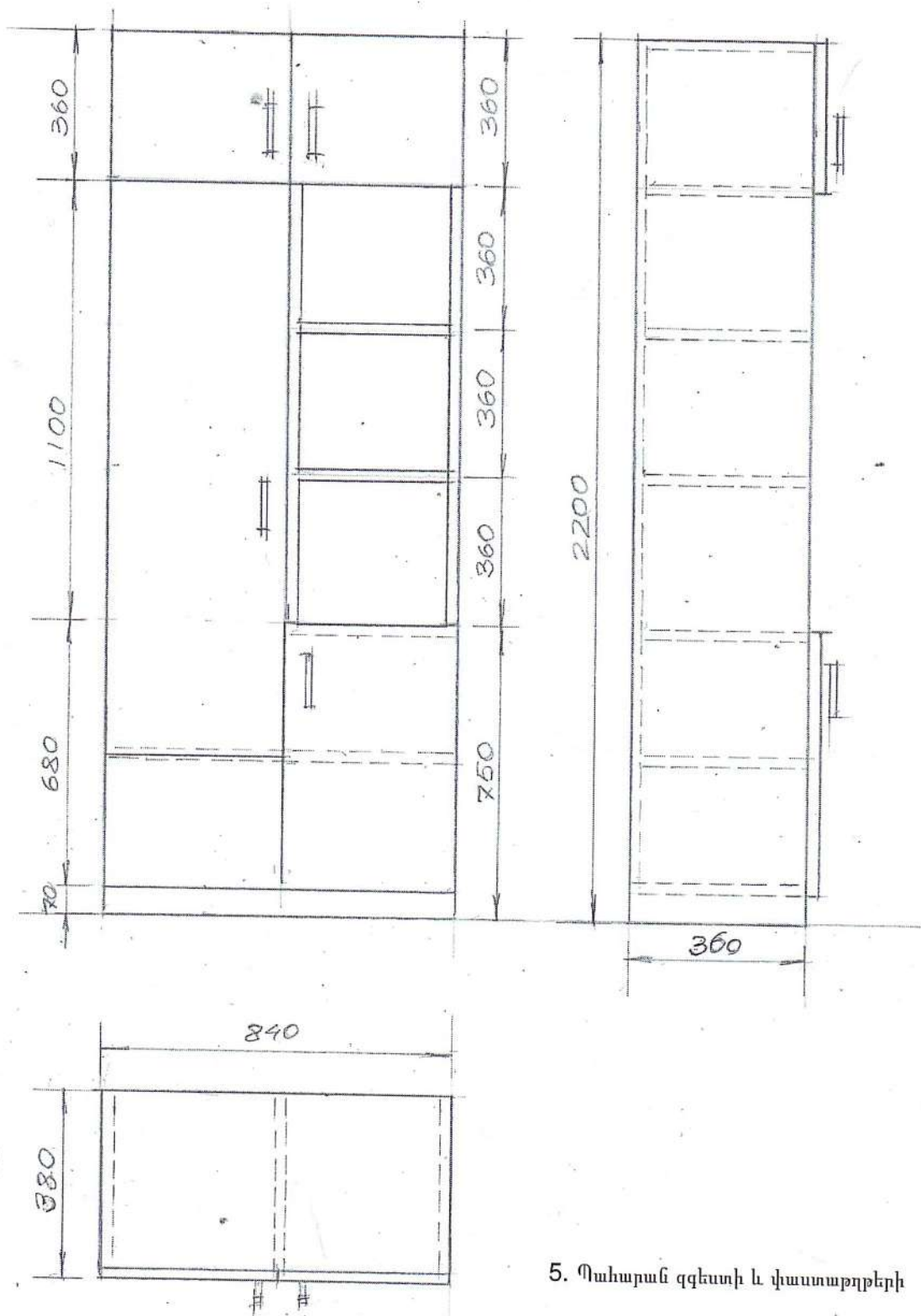
4. Աշխատանքային սեղանի կտրուկ (լեզվակ)



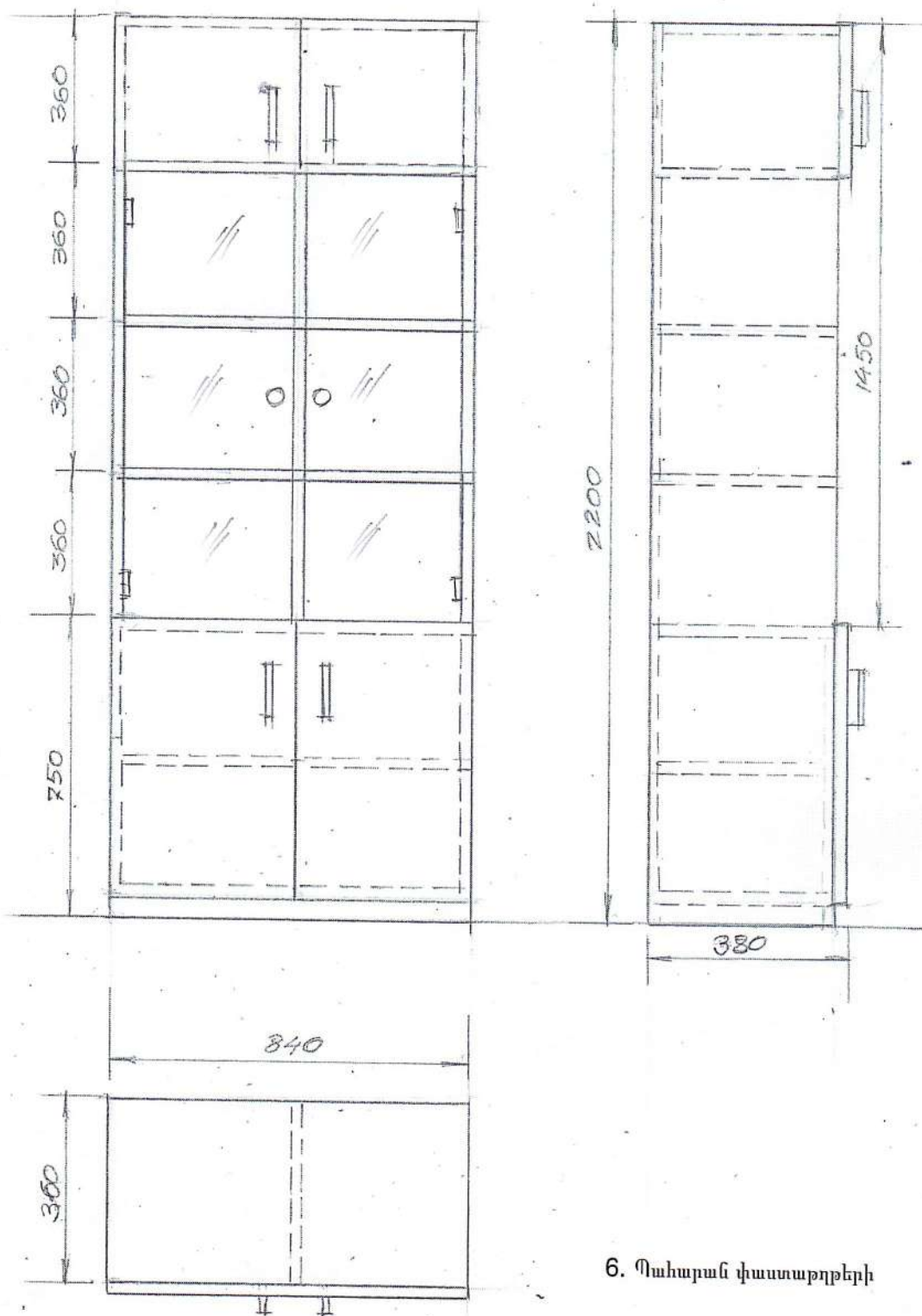
3.1 Սեղան օժանդակ (պահարանային)



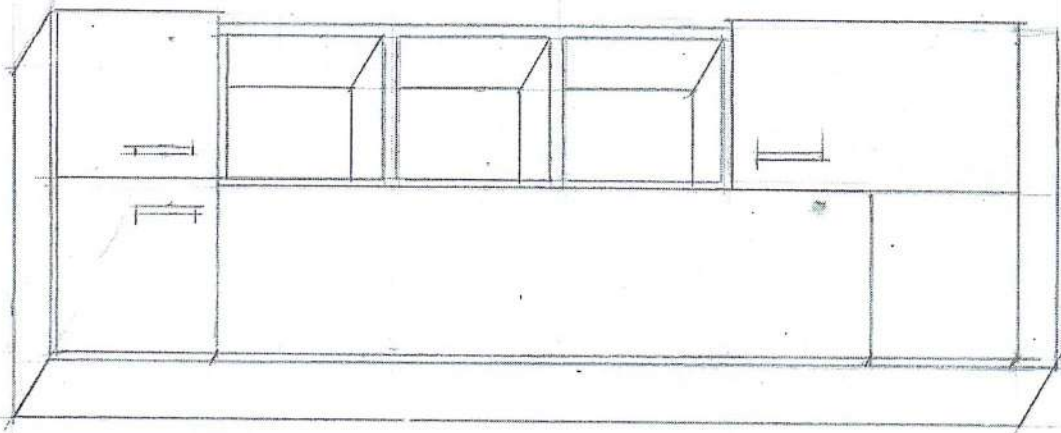
4.1 Աշխատանքային սեղանի կցորդ (լեզվակ)



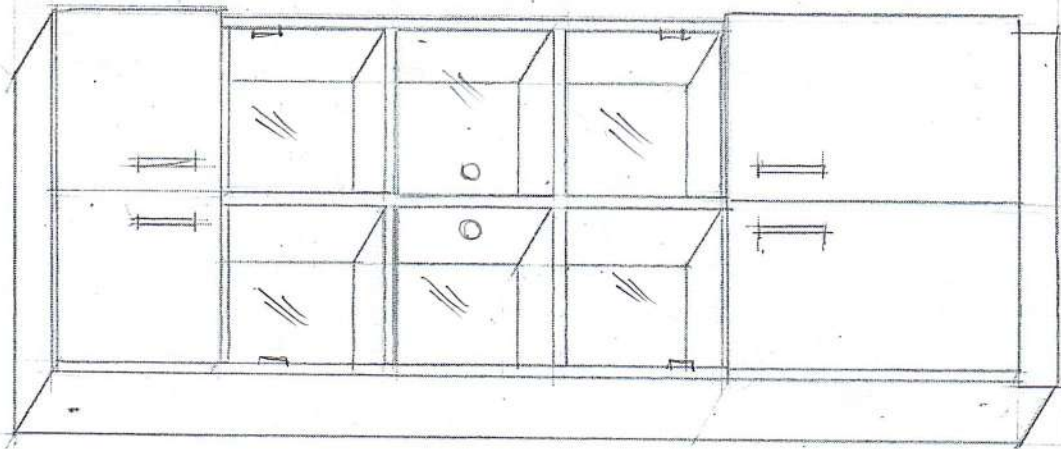
5. Պահարան զգեստի և փառատարի



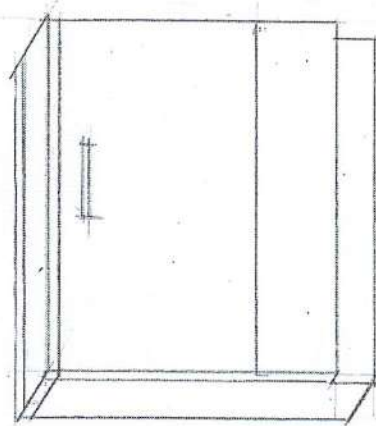
6. Պահարան փաստաթղթերի



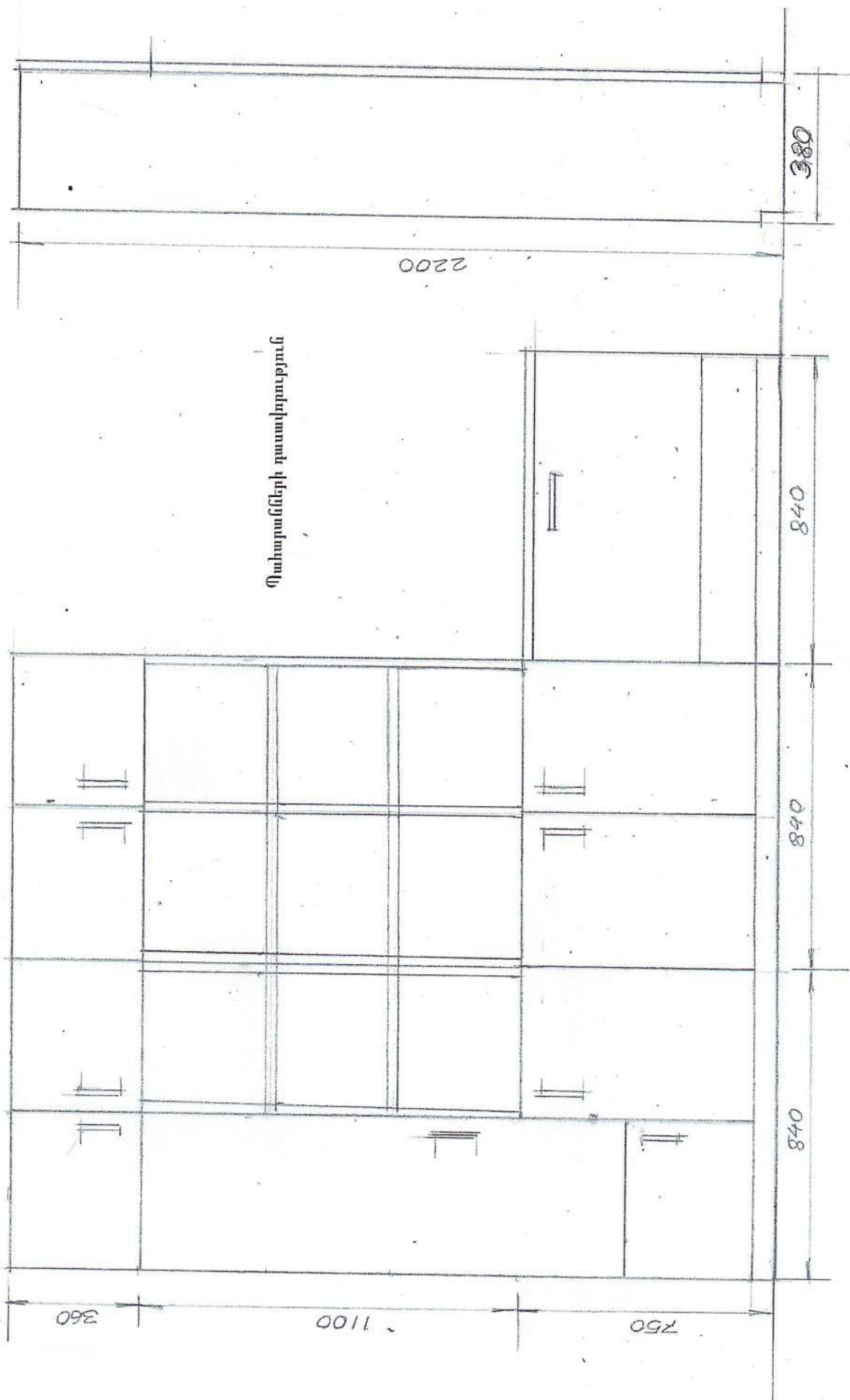
5.1 Պահարան զգեստի և փառաբորբերի



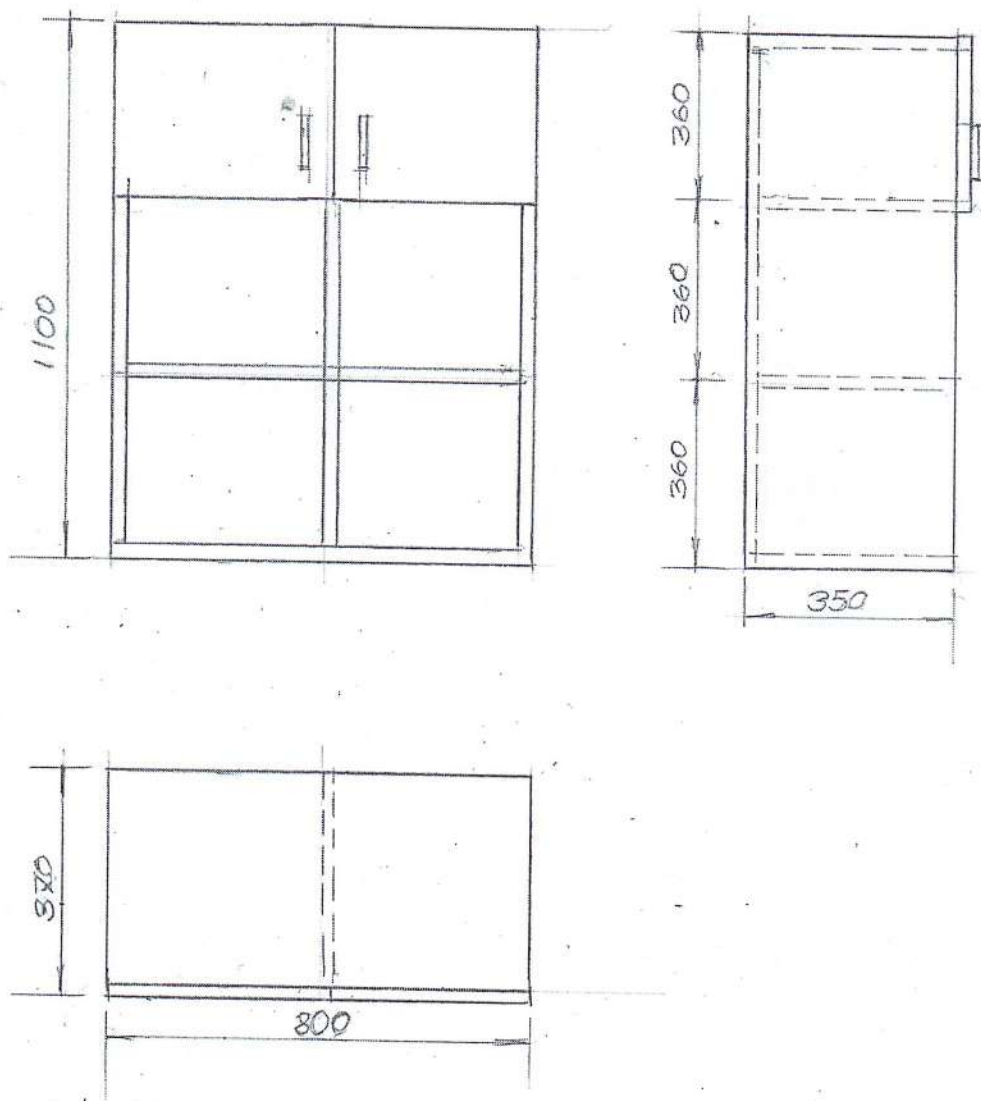
6.1 Պահարան փառաբորբերի



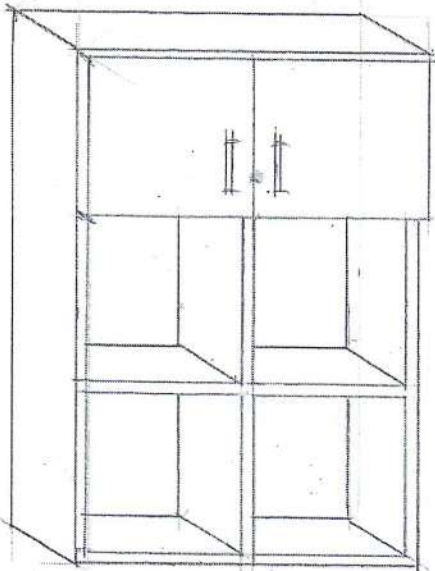
8.1 Աշխատանքների պահոց (տուփ)



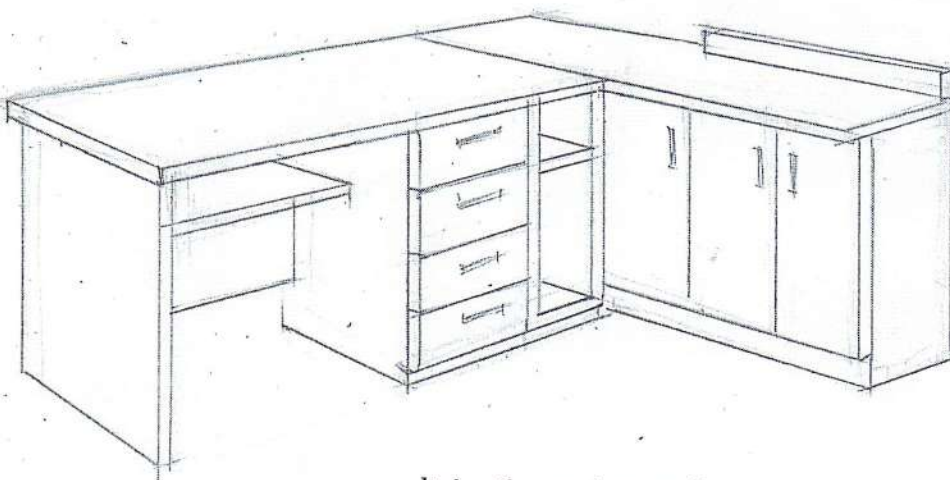
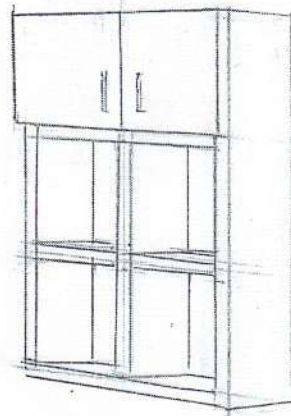
Պահպանման պայմաններ



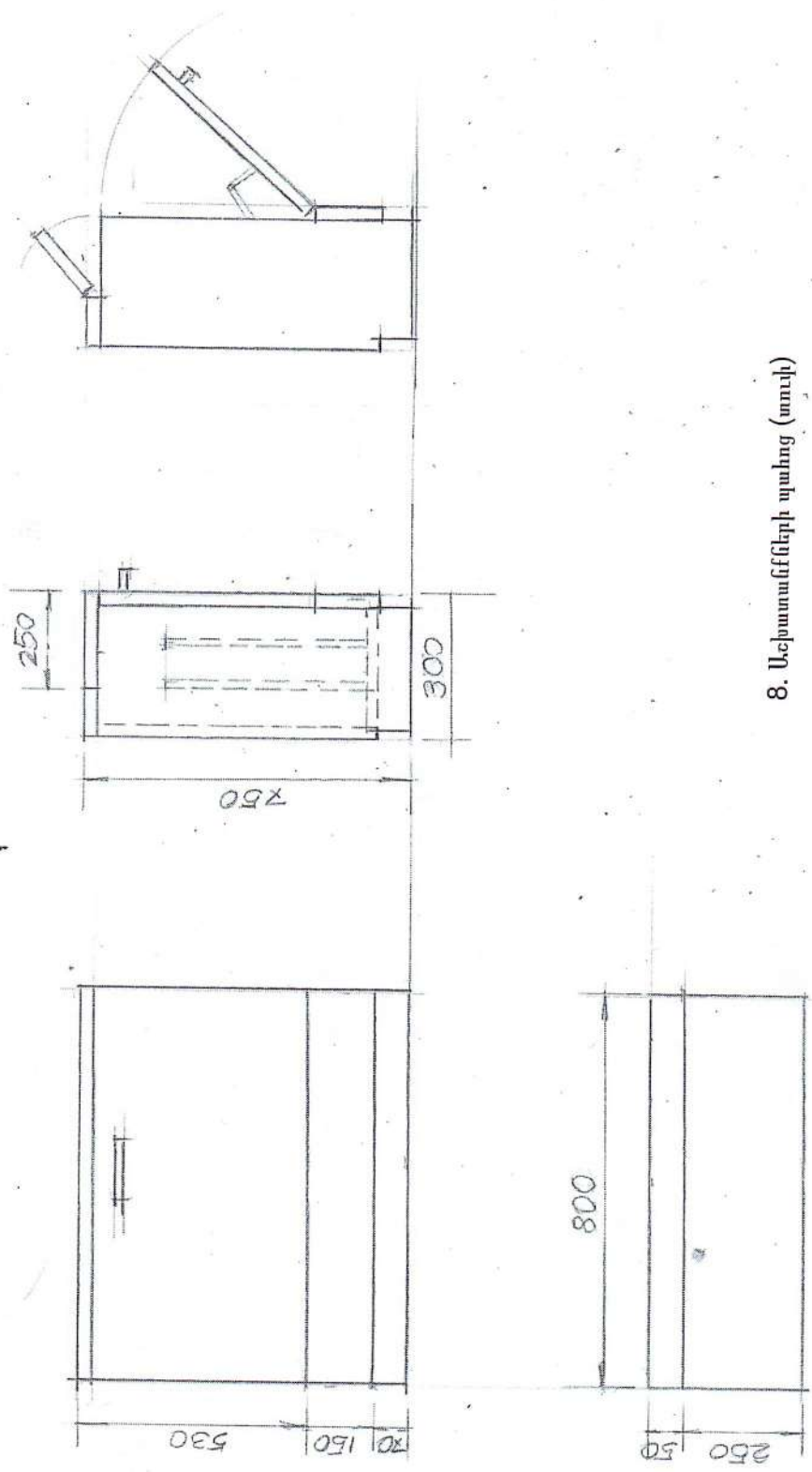
7. Պահարան կախովի



7.1 Պահարան կախովի



Կահույքի դասավորություն



8. Աշխատանքի պահոց (տուփ)