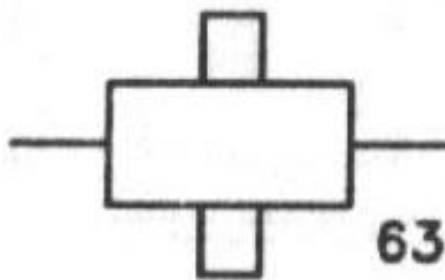


ՏԵԽՆԻԿԱԿԱՆ ԲՆՈՒԹԱԳԻՐ
ՊՏՈՒՏԱԿԱՎՈՐ ՓՈԽԱՆՑՈՒՄԱՅԻՆ ՌԵԴՈՒԿՏՈՐ
(բեմի բարձրացման և իջեցման մեխանիզմի համար)

Ցուցիչ	Բնութագրում
Սարքի անվանումը	Որդնյակային փոխանցումային ռեդուկտոր (червячный редуктор), մեկաստիճան, ունիվերսալ
Մոդել / Տեսակ	ԿԴ-125-12.5-63
Կառուցվածքային տեսակ	Մեկաստիճան որդնյակային- փոխանցում (червячная передача), փակ տիպի, ուղղահայաց կամ հորիզոնական տեղադրման հնարավորությամբ
Փոխանցման հարաբերություն (i)	12.5
Միջառանցքային հեռավորություն	125 մմ
Արտադրողական կիրառություն	Նախատեսված է պտտող շարժման փոխանցման և արագության նվազեցման համար՝ ապահովելով բարձր ոլորող մոմենտ: Օգտագործվում է բեմի բարձրացման և իջեցման մեխանիզմներում, բարձրացնող հարթակներում, մանիպուլյատորներում և այլ մեխանիկական համակարգերում
Ռեդուկտորի զանգվածը	86-90 կգ
Կորպուսի նյութը	Բարձր ամրության չուգունե (СЧ20 կամ համարժեք) կորպուս՝ պաշտպանիչ ներկապատմամբ
Փոխանցման մեխանիզմը	Բրոնզյա պտուտակավոր անիվ և պողպատե որդնյակ
Յուղման համակարգ	Փակ տիպի, լցված է բարձր մածուցիկությամբ փոխանցման յուղով, արտաքին օդափոխություն չի պահանջում
Ավտոմատ արգելակման հատկություն	Առկա է՝ պտուտակավոր փոխանցման ինքնարգելակվող (self-locking) բնույթի շնորհիվ, ինչը թույլ է տալիս ապահովել բեմի անվտանգ կանգառ բարձրացման կամ իջեցման ժամանակ
Աշխատանքային ջերմաստիճանային միջակայք	-10°C ... +40°C
Առավելություններ	

* Ինքնարգելակվող հատկություն՝ առանց լրացուցիչ արգելակման մեխանիզմի

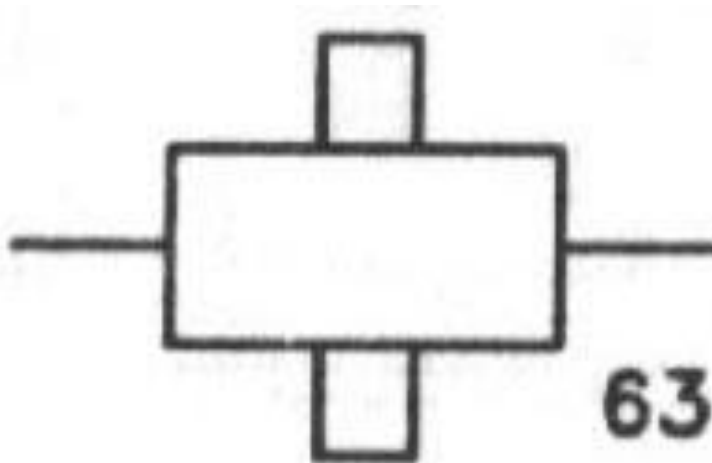


Ապրանքի տեղափոխումը իրականացնում է Մատակարարը իր միջոցներով և իր հաշվին: Ապրանքի համար սահմանվում է երաշխիքային ժամկետ՝ պատվիրատուի կողմից ապրանքն ընդունվելու օրվան հաջորդող օրվանից 365 օրացուցային օր: Պարտադիր պայման՝ ապրանքը պետք է լինի նոր և չօգտագործված:

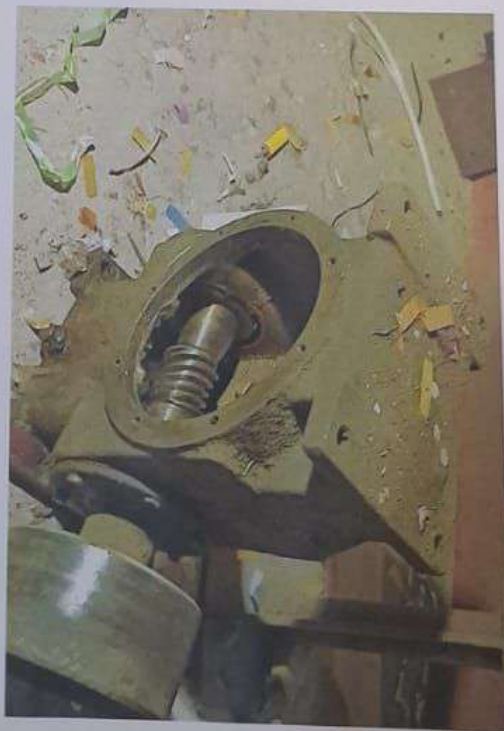
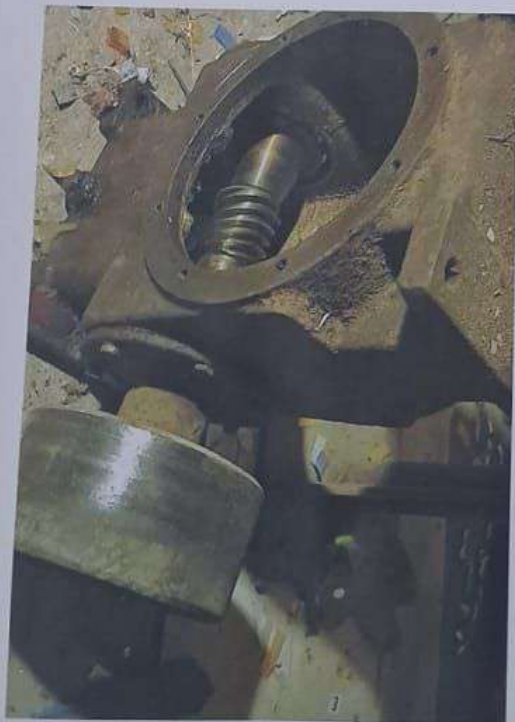
**ТЕХНИЧЕСКАЯ ХАРАКТЕРИСТИКА
ЧЕРВЯЧНЫЙ РЕДУКТОР**
(для механизма подъема и опускания сцены)

Показатель	Описание
Наименование изделия	Червячный редуктор, одноступенчатый, универсальный
Тип / Модель	ЧГ-125-12.5-63
Конструктивное исполнение	Одноступенчатая червячная передача, закрытого типа, с возможностью горизонтального или вертикального монтажа
Передаточное число (i)	12.5
Расстояние между центрами	125 мм
Назначение	Предназначен для передачи вращательного движения с понижением скорости и увеличением крутящего момента. Применяется в механизмах подъема и опускания сцены, подъемных платформах, манипуляторах и других механических установках
Масса редуктора	86–90 кг
Материал корпуса	Высокопрочный чугун (СЧ20 или аналог), с защитным лакокрасочным покрытием
Передающая пара	Бронзовое червячное колесо и стальной червяк
Система смазки	Закрытого типа, заполнена трансмиссионным маслом повышенной вязкости, без внешнего охлаждения
Самоторможение	Имеется — за счет самотормозящегося характера червячной передачи, обеспечивающего безопасную остановку сцены при подъеме и опускании
Диапазон рабочих температур	от -10°C до +40°C

* Самотормозящаяся конструкция — без дополнительного тормозного механизма



Транспортировка осуществляется Поставщиком за свой счет. На изделие устанавливается гарантийный срок: 365 календарных дней со дня, следующего за днем приемки изделия покупателем. Обязательное условие: товар должен быть новым и не бывшим в употреблении.





РЕДУКТОР
Чг-125 125 63
гг-100 гг.н.м.с. 90кг
N 1457 1979г.