

# ԳԵՂԱԿԵՐՏԻ ՓՈՔՐ ԽՄԲԱՅԻՆ ՏԱՆ ԿԱՀԱՎՈՐՄԱՆ ՆԱԽԱԳԻԾ

ՊԱՏՎԻՐԱՏՈՒ՝ ԱՌԱՔԵԼՈՒԹՅՈՒՆ ՀԱՅԱՍՏԱՆ ՀԿ

ՆԱԽԱԳԾՈՂ՝ ՍՈՐՍ ՀԱՇՄԱՆԴԱՄՈՒԹՅՈՒՆ  
ՈՒՆԵՑՈՂ ԵՐԵՄԱՆԵՐԻ ԵՎ  
ՆՐԱՆՑ ԸՆՏԱՆԻՔՆԵՐԻ ԱԶԱԿՑՈՒԹՅԱՆ  
ՀԻՄՆԱԴՐԱՄ

Կահույքի մասի էջերի ամփոփագիր	
Թերթ	Թերթի անվանում
1	Կազմ
2	Էջերի ամփոփագիր և բացատրագիր
3	Ստանդարտներ և Նորմեր
4	Կահույքի մասնագիր
5	Առաջին հարկի կահավորման հատակագիծ
6	Երկրորդ հարկի կահավորման հատակագիծ
7	Առաջին հարկի կահույքի մակնիշավորման հատակագիծ
8	Երկրորդ հարկի կահույքի մակնիշավորման հատակագիծ
9	Խոհանոց-Յատակագիծ
10	Խոհանոց-ճակատներ
11	Խոհանոց-վիզուալիզացիաներ
12	Նախասրահ-հատակագիծ և ՅԴ
13	Նախասրահ-կահույք Պ-05
14	Նախասրահ-կահույք Պ-05
15	Նախասրահ-կահույք Պ-06
16	Ընդհանուր սենյակ-կահույք Պ-07
17	Ընդհանուր սենյակ-կահույք Պ-07 վիզուալիզացիաներ
18	Ընդհանուր սենյակ-կահույք Պ-08
19	Ընդհանուր սենյակ-կահույք Պ-08
20	Ընդհանուր սենյակ-փափուկ անկյան վիզուալիզացիաներ
21	Ընդհանուր սենյակ - վիզուալիզացիաներ
22	Նախասրահ 2-րդ հարկ - հատակագծեր
23	Նախասրահ 2-րդ հարկ - կահույք Պ-04
24	Նճասենյակ - կահույք Մ-01
25	Նճասենյակ - կահույք Պ-02
26	Նճասենյակ սայլակով անձանց համար - կահույք Մ-02
27	Նճասենյակ սայլակով անձանց համար - կահույք Պ-03
28	Նճասենյակ - կահույք Պ-01
29	Նճասենյակ - կահույք Պ-01*
30	Նճասենյակ - կահույք Կ-01, Կ-02
31	Մ-01, Պ-02 կահույքի տիպային վիզուալիզացիաներ
32	Մ-02, Պ-03 կահույքի տիպային վիզուալիզացիաներ

# ԲԱՅԱՏՐԱԳԻՐ

Քեղակերտի փոքր խմբային տան միջավայրը նախատեսված է տարբեր կարողություններով հաշմանդամություն ունեցող անձանց հարմարավետ բնակեցման համար:

Կահավորման սկզբունք է հանդիսանում հաշմանդամություն ունեցող անձանց համար նախատեսված պայմանների ապահովում համապատասխան միջազգային փորձի:

## 1. Ներածություն

Սույն բացատրագիրը կազմվել է՝ հաշվի առնելով նախագծվող միջավայրում համընդհանուր մատչելիության ապահովման պահանջները: Կահույքի նախագծումն ու ընտրությունը պետք է իրականացվեն այնպես, որ այն լիարժեքորեն սպասարկի բոլոր օգտագործողներին՝ անկախ նրանց ֆիզիկական կարողություններից:

Տեխնիկական լուծումները հիմնված են ՀՀ գործող նորմատիվ փաստաթղթերի, ինչպես նաև միջազգային ստանդարտների վրա՝

- СП 59.13330.2016 - «Доступность зданий и сооружений для маломобильных групп населения»

- ISO 21542:2021 - Building construction - Accessibility and usability of the built environment

## - ADA Standards for Accessible Design (2010)

## 2. Ընդհանուր սկզբունքներ

- Համընդհանուր դիզայնի կիրառում - կահույքը պետք է հարմարեցված լինի տարբեր կարողություններով մարդկանց:

- Հասանելիության գոտիներ - անվասայլակ օգտագործող անձանց համար բոլոր կառավարման տարրերը, պահարանները, բռնակները, վարդակներն ու անջատիչները տեղադրվում են 400-1200 մմ բարձրության վրա:

- Անվտանգություն և հարմարավետություն - օգտագործվող մակերեսները պետք է լինեն չսահող, ամուր և երկարակյանց, մեղմ երանգների մեջ, եզրերը՝ կլորացված, կառուցվածքները՝ կայուն և անվտանգ:

### 3. Կահույքի պահանջներ

### 3.1 Սեղաններ եւ աշխատանքային մակերեսներ

- Բարձրություն՝ 700-850 մմ:

- Մոտենալու ազատ տարածք.

- ունենալ թաթի համար ազատ տարածություն -  $\geq 230$  մմ բարձրություն հատակից,  $\geq 150$  մմ խորություն:

- ծնկների հարմար տարածություն -  $\geq 680$  մմ բարձրություն,  $\geq 480$  մմ խորություն:

- Աշխատանքային մակերեսի խորություն՝  $\leq 600$  մմ:

### 3.2 Նստարաններ եւ արժույթ

- Թիկնակի և ձեռակների ցանկալի առկայություն:

- Նյութերը հեշտ մաքրվող, լվացվող, երկարակյաց, օգտագործման մեջ հարմար:

- Կայուն կառուցվածք, սայթափում չառաջացնող տարրեր:

### 3.3 Խոհանոցի կահույք

- Վերին պահարանների սահման  $\leq 1200$  մմ բարձրություն:

- Ստորին պահարանների փոխարեն՝ ազատ տարածք սալլակից մոտենալու համար:

- Աշխատանքային մակերեսի խորություն  $\leq 600$  մմ:

### 3.4 Էլեկտրական վարդյակներ և անջատիչներ

- Տեղադրման բարձրություն՝ 400-1200 մմ:

- Տեղաբաշխում՝ հեշտ հասանելի անվասայլակից, առանց խոչընդոտների:

#### 4. Կահույք եւ պարագաների դասավորություն

- նստատեղերի բարձրություն՝ 400-500 մմ:

- Ձեռքի բռնակներ՝ 700-800 մմ բարձրության վրա:

- Լվացարան, սեղաններ՝  $\leq 850$  մմ բարձրության վրա, ազատ ներքևի տարածքով:

- Ազատ տարածք շրջադիր ի համար  $\leq 0$  1500 մմ:

## 5. Կահույքի նյութեր

- Մակերեսներ՝ հեշտ լվացվող, չսայթափող:

- Նյութեր՝ ջերմ և հանգիստ երանգներով, ցածր արտացոլման աստիճանով (հարմար նաև տեսողական ինդիրներ ունեցող անձանց համար):

## 6. Եզրակացություն

Նախագծվող կահույքի պահանջները ուղղված են այն բանին, որ միջավայրը լինի լիարժեք մատչելի և հարմարավետ բոլոր օգտագործողների համար՝ անկախ ֆիզիկական կարողություններից: Սույն բացատրագիրը հանդիսանում է տեղեկային առաջադրանքի բաղկացուցիչ մաս և ենթակա է պարտադիր կիրառման:

## ԾԱՆՈԹՈՒԹՅՈՒՆ

ԱՆԱԳՑԾՈՂ			
ՍՈՐՊ ՀԻՄՆԱԴՐԱՄ			
ՊԱՏԿԻՐԱՏՈՒ			
Առաքելություն Հայաստան			
ՕՔՅԵԿՏ			
Գեղակերտի համայնքային փոքր տուն			
Մ.Խորենացու փ., 25 տուն Գեղակերտ Արմավիրի մարզ			
ԼԳՃ			
ԷՏԻ ՀԱՄԱՐԸ			
2			
ԷՏԻ ԱՆՎԱՆՈՒՄԸ			
Էջերի ամփոփագիր և բացատրագիր			
ԳԾԱԳՐԻ ԱՆՎԱՆՈՒՄԸ			
Կահույքի մասի էջերի ամփոփագիր			
ՀԱՄԱՐԸ	ՓՈՒՐԸ	ՄԱՍԸ	ԱՄՍԱԹԻՎ
	Ա   Ն	Խ   Զ   Լ	9/3/2025
ՖԱՅԼ	D:\examSource\testdata\Source\examresult\logbook.xls		

[illegible]

	<div>ԾԱՆՈԹՈՒԹՅՈՒՆ</div>																				
	<div>ՆԱԽԱԳԾՈՂ</div> <div>Սորս Զիմնադրամ</div>																				
	<div>ՊԱՏՎԻՐԱՏՈՒ</div> <div>Առաքելություն</div> <div>Հայաստան</div>																				
	<div>ՕՐՅԵԿՏ</div> <div>Գեղակերտի</div> <div>համայնքային փոքր</div> <div>տուն</div> <div>Մ,Խորենացու փ, 25 տուն</div> <div>Գեղակերտ Արմավիրի մարզ</div>																				
	<div>ՆԳՃ</div>																				
	<div>ԷՁԻ ՀԱՄԱՐԸ</div> <div>4</div> <div>ԷՁԻ ԱՆՎԱՆՈՒՄԸ</div> <div>Կահույքի մասնագիր</div>																				
	<div>ԳԾԱԳՐԻ ԱՆՎԱՆՈՒՄԸ</div>																				
	<table><tr><td>ՀԱՄԱՐԸ</td><td>ՓՈՒԼԸ</td><td>ՄԱՍԸ</td><td>ԱՄՍԱԹԻՎ</td></tr><tr><td>       </td><td>Ա   Ն   Ի ձ   Լ</td><td></td><td>9/3/2025</td></tr><tr><td colspan="3"></td><td></td></tr><tr><td>               </td><td colspan="3"></td></tr><tr><td>ՖԱՅԼ</td><td colspan="3">D:\work\Source\Installation\Source\source\files\log\plan1.jpg</td></tr></table>	ՀԱՄԱՐԸ	ՓՈՒԼԸ	ՄԱՍԸ	ԱՄՍԱԹԻՎ		Ա   Ն   Ի ձ   Լ		9/3/2025									ՖԱՅԼ	D:\work\Source\Installation\Source\source\files\log\plan1.jpg		
ՀԱՄԱՐԸ	ՓՈՒԼԸ	ՄԱՍԸ	ԱՄՍԱԹԻՎ																		
	Ա   Ն   Ի ձ   Լ		9/3/2025																		
ՖԱՅԼ	D:\work\Source\Installation\Source\source\files\log\plan1.jpg																				





Առաջին հարկ

Կահավորման հատակագիծ

ԾԱՆՈԹՈՒԹՅՈՒՆ

ՆԱԽԱԳԾՈՂ  
Սորս Զիմնադրամ

ՊԱՏՎԻՐԱՏՈՒ  
Առաքելություն  
Հայաստան

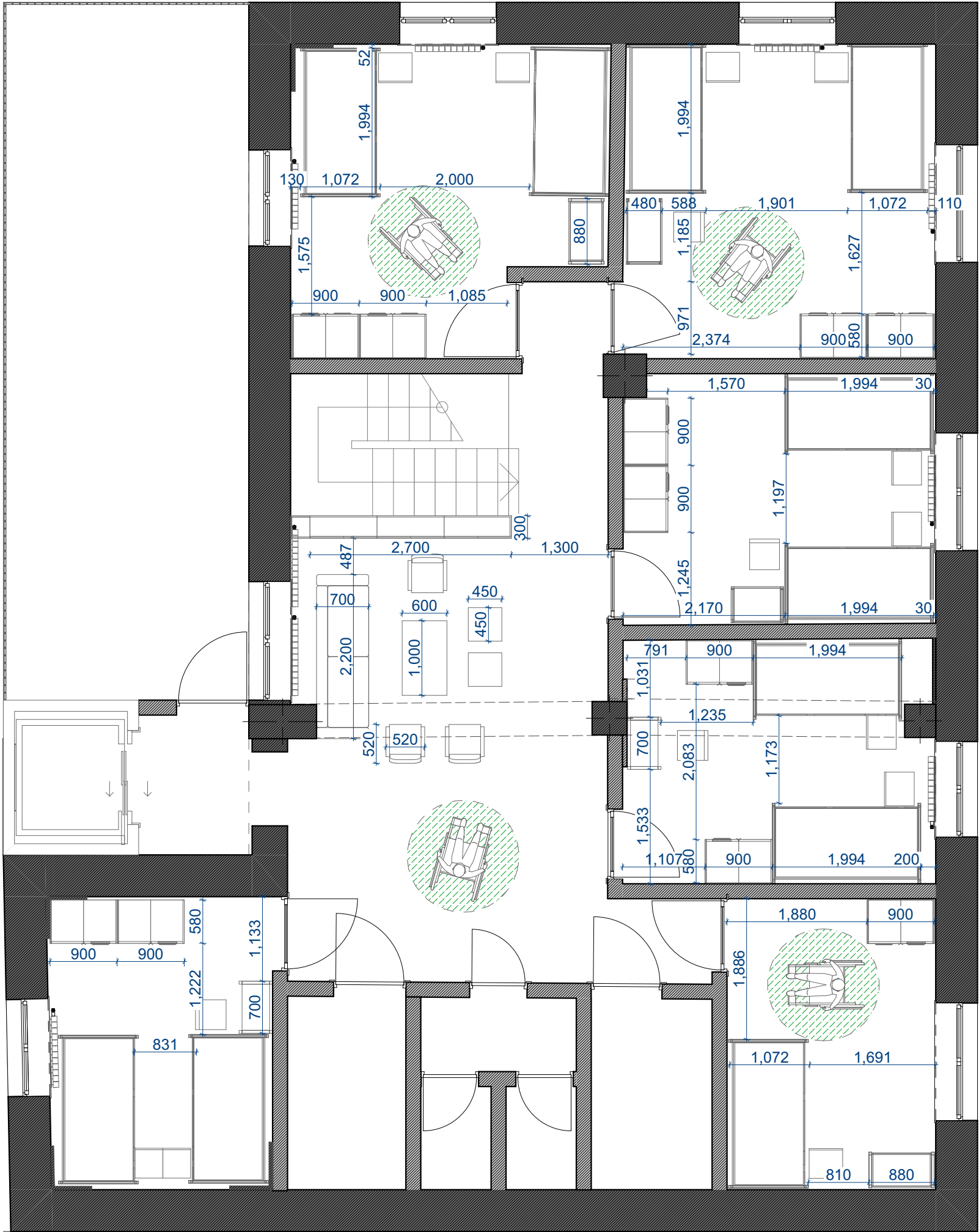
ՕՐՑԵԿՏ  
Գեղակերտի  
համայնքային փոքր  
տուն  
Մ, Խորենացու փ, 25 տուն  
Գեղակերտ Արմավիրի մարզ

ՆԳՃ	

ԷՏԻ ՀԱՄԱՐԸ  
5  
ԷՏԻ ԱՆՎԱՆՈՒՄԸ  
Առաջին հարկի կահավորման  
հատակագիծ

ԳԾԱԳՐԻ ԱՆՎԱՆՈՒՄԸ  
Կահավորման հատակագիծ

ՀԱՄԱՐԸ	ՓՈՒԼԸ	ՄԱՍԸ	ԱՄՍԱԹԻՎ
	Ա	Ն	9/3/2025
ՏՊԱՆ	Տվյալները համապատասխանում են իրականությանը		



Երկրորդ հարկ

Կահավորման հատակագիծ

ԾԱՆՈԹՈՒԹՅՈՒՆ

ՆԱԽԱԳԾՈՂ  
Սորս Զիմնադրամ

ՊԱՏՎԻՐԱՏՈՒ  
Առաքելություն  
Հայաստան

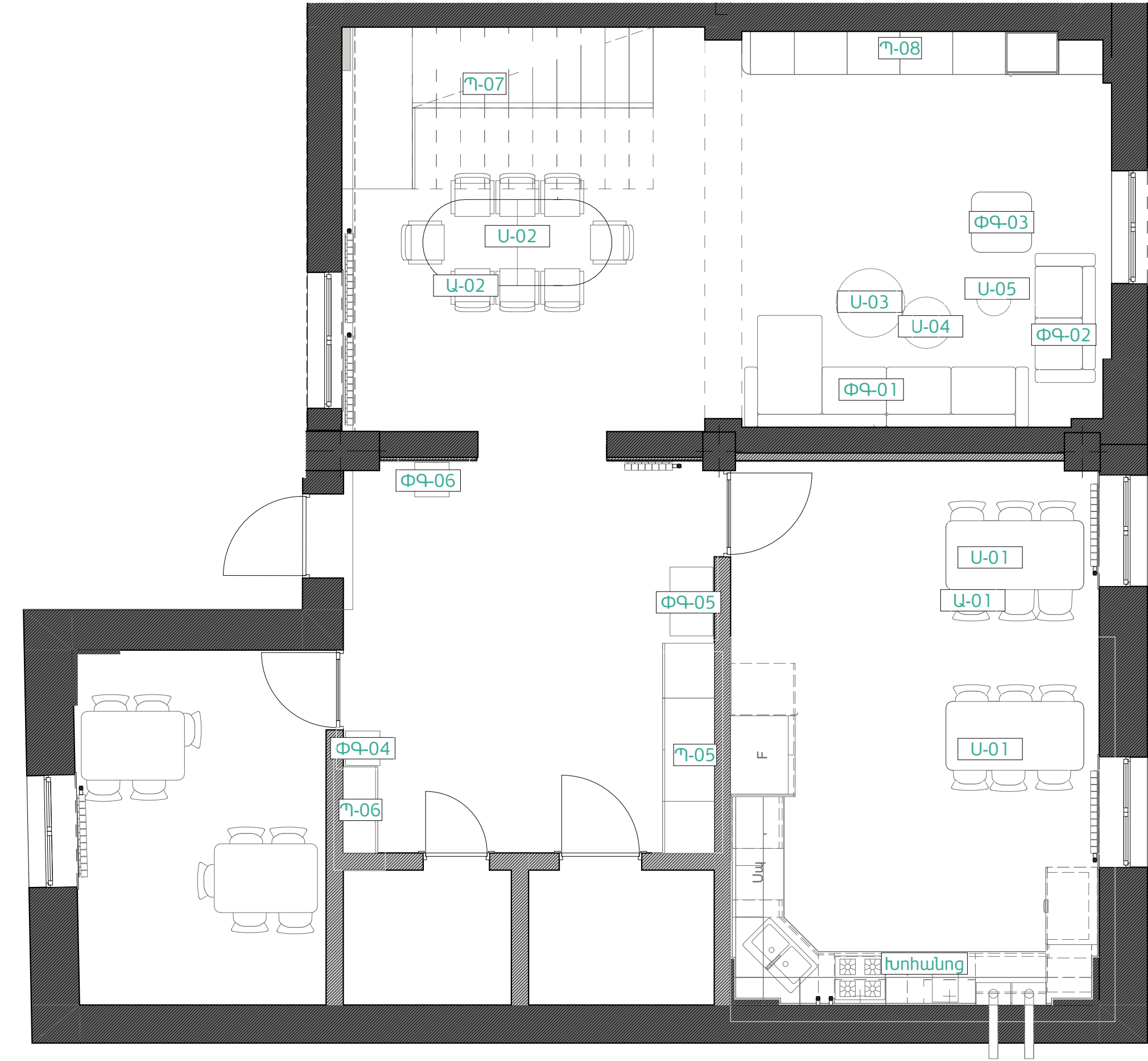
ՕՐՅԵԿՏ  
Գեղակերտի  
համայնքային փոքր  
տուն  
Մ,Խորենացու փ, 25 տուն  
Գեղակերտ Արմավիրի մարզ

ՆԳՃ	

ԷՑԻ ՀԱՄԱՐԸ  
6  
ԷՑԻ ԱՆՎԱՆՈՒՄԸ  
Երկրորդ հարկի կահավորման  
հատակագիծ

ԳԾԱԳՐԻ ԱՆՎԱՆՈՒՄԸ  
Կահավորման հատակագիծ

ՀԱՄԱՐԸ	ՓՈՒԼԸ	ՄԱՍԸ	ԱՄՍԱԹԻՎ
	Ա	Ն	9/3/2025
ՑԱՅԼ	C:\Users\Source\Documents\Source\homenet\dev\04\plan\7.ph		



Առաջին հարկ  
Կահույքի մակնիշավորման հատակագիծ

ԾԱՆՈԹՈՒԹՅՈՒՆ

ՆԱԽԱԳԾՈՂ  
Սորս Զիմնադրամ

ՊԱՏՎԻՐԱՏՈՒ  
Առաքելություն  
Հայաստան

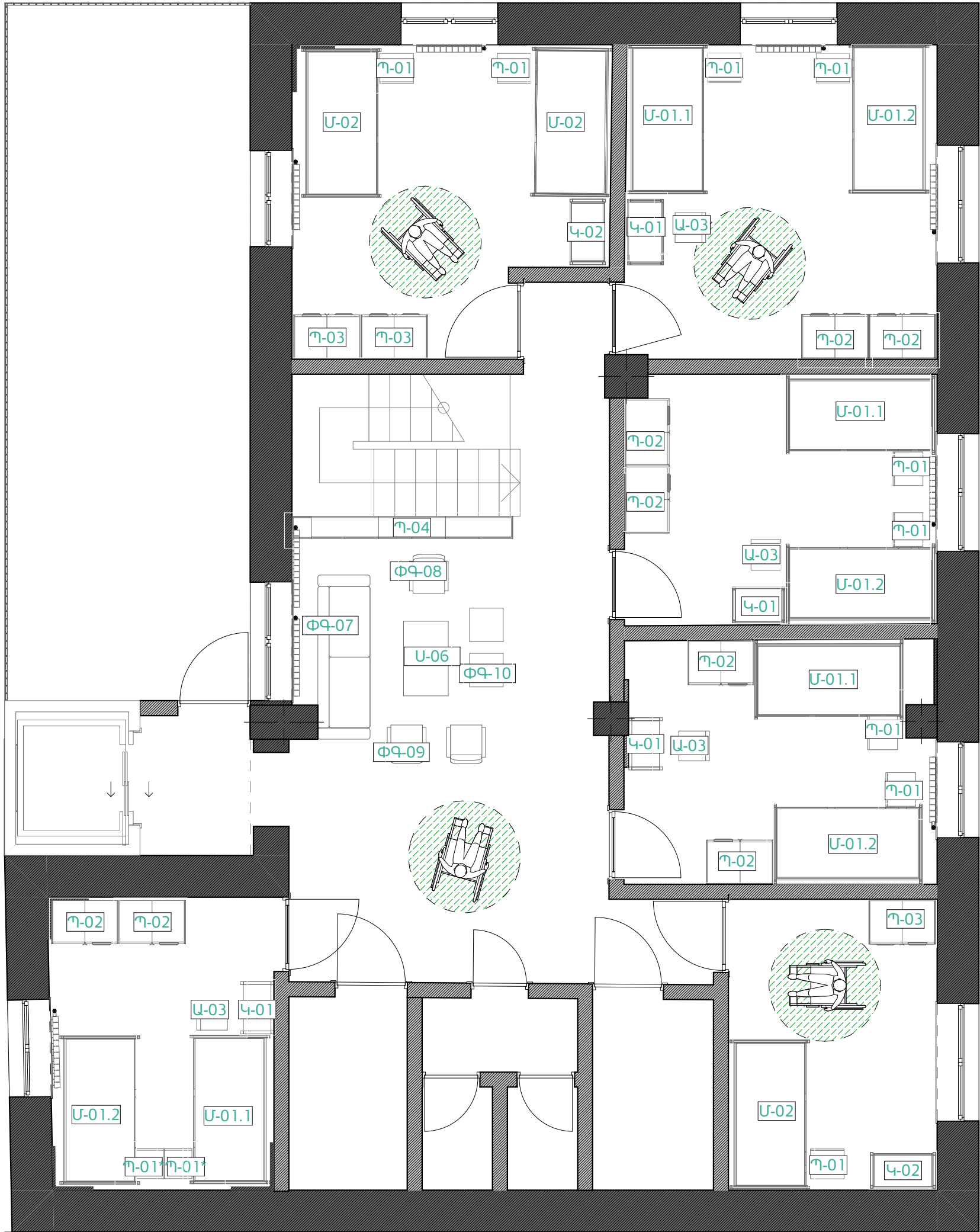
ՕՐՅԵԿՏ  
Գեղակերտի  
համայնքային փոքր  
տուն  
Մ, Խորենացու փ, 25 տուն  
Գեղակերտ Արմավիրի մարզ

ՆԳՃ  
ԷՑԻ ՀԱՄԱՐԸ  
7

ԷՑԻ ԱՆՎԱՆՈՒՄԸ  
Առաջին հարկի կահույքի  
մակնիշավորման հատակագիծ

ԳԾԱԳՐԻ ԱՆՎԱՆՈՒՄԸ  
Կահույքի մակնիշավորման  
հատակագիծ

ՀԱՄԱՐԸ	ՓՈՒԼԸ	ՄԱՍԸ	ԱՄՍԱԹԻՎ
	Ա	Լ	9/3/2025
ՏՊՈՒ	Տվյալները համապատասխանում են իրականությանը		



Երկրորդ հարկ

Կահույքի մակնիշավորման հատակագիծ

ԾԱՆՈԹՈՒԹՅՈՒՆ

Կահույքի տեսակները ըստ քանակների  
Մ-01.1 4 հատ  
Մ-01.2 4 հատ  
Մ-02 3 հատ  
Պ-01 9 հատ  
Պ-01\* 2 հատ  
Պ-02 8 հատ  
Պ-03 3 հատ  
Կ-01 4 հատ  
Կ-02 2 հատ

ՆԱԽԱԳԾՈՂ  
Սորս Զիմնադրամ

ՊԱՏՎԻՐԱՏՈՒ  
Առաքելություն  
Հայաստան

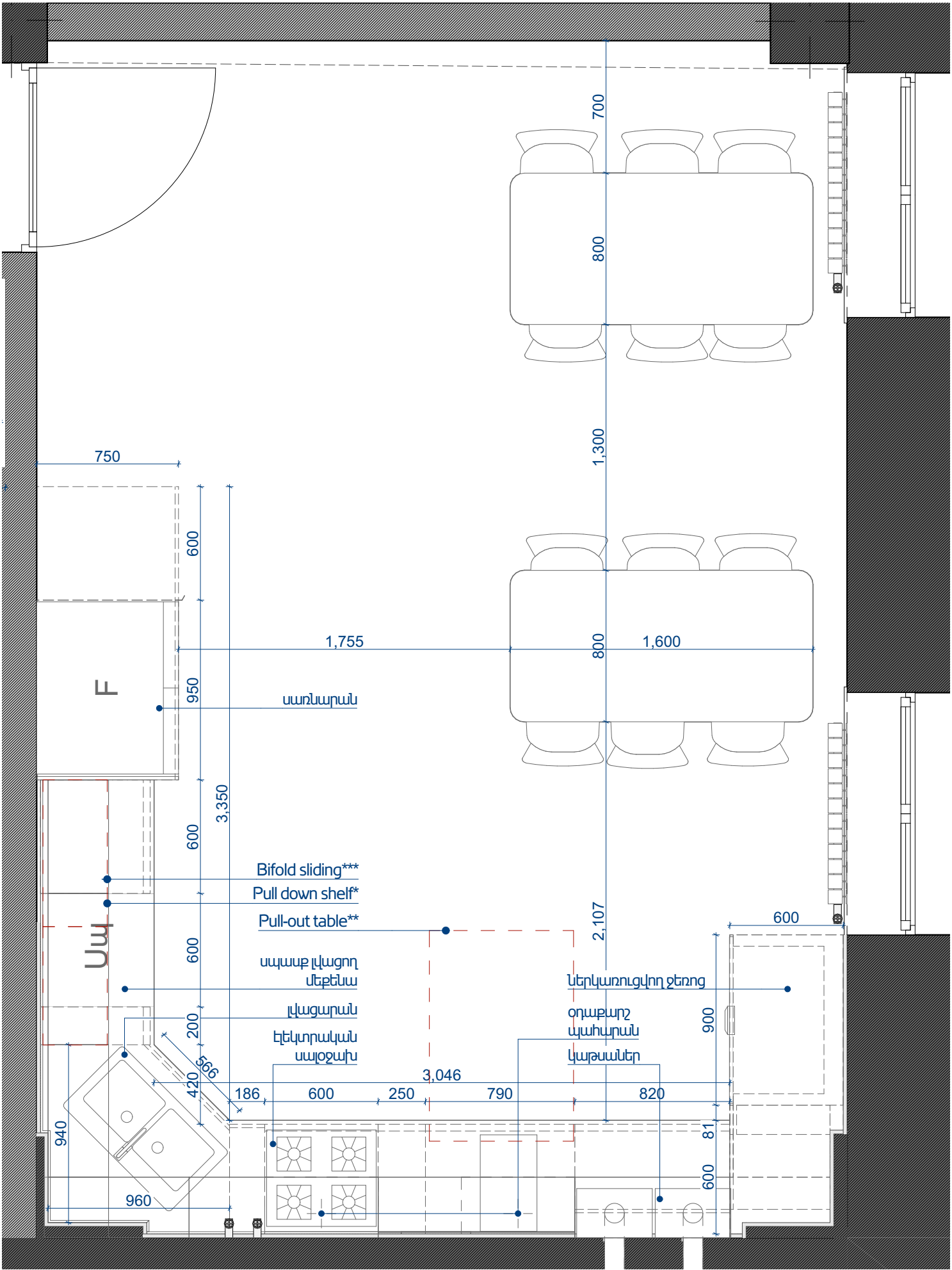
ՕՐՑԵԿՏ  
Գեղակերտի  
համայնքային փոքր  
տուն  
Մ,Խորենացու փ, 25 տուն  
Գեղակերտ Արմավիրի մարզ

ՆԳՃ	

ԷՏԻ ՀԱՄԱՐԸ  
8  
ԷՏԻ ԱՆՎԱՆՈՒՄԸ  
Երկրորդ հարկի կահույքի  
մակնիշավորման հատակագիծ

ԳՏԱԳՐԻ ԱՆՎԱՆՈՒՄԸ  
Կահույքի մակնիշավորման  
հատակագիծ

ՀԱՄԱՐԸ	ՓՈՒԼԸ	ՄԱՍԸ	ԱՄՍԱԹԻՎ
	Ա	Լ	Ն
	Ն	Ճ	Լ
ՏԱՅԼ	Տեսնելու համար համարվում է ընդունված		



Խոհանոց

Հատակագիծ



Խոհանոց

3Դ պատկեր



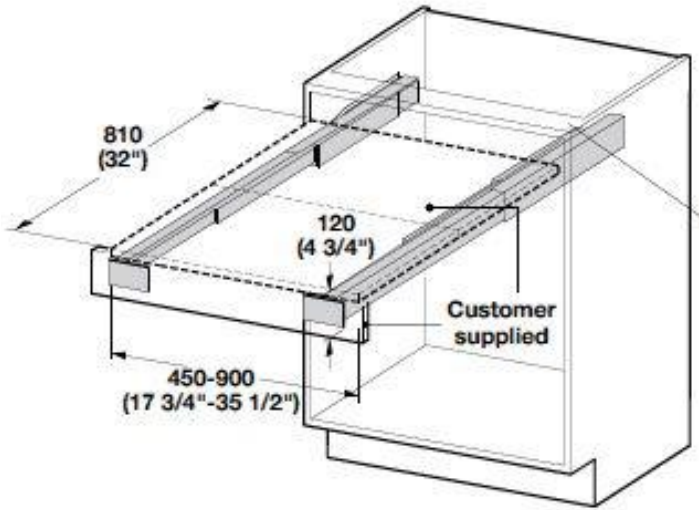
Pull down\*

Մեխանիզմ 1



Bifold sliding

Մեխանիզմ 3



Pull-out\*\* table

Մեխանիզմ 2

ԾԱՆՈԹՈՒԹՅՈՒՆ

Pull down shelf\* - Խոհանոցի վերևի պահարանի դարակաշար 600

Pull-out table\*\* - Սեղանի ուղղորդիչ-մեխանիզմ

Bifold sliding\*\*\* - Պահարանի դռան սահող և իրար վրա ծալվող մեխանիզմ

ՆԱԽԱԳԾՈՂ ՍՈՐՍ ՀԻՄՆԱԴՐԱՄ

ՊԱՏՎԻՐԱՏՈՒ Առաքելություն Հայաստան

ՕՐՑԵԿՏ Գեղակերտի համայնքային փոքր տուն Մ, Խորենացու փ, 25 տուն Գեղակերտ Արմավիրի մարզ

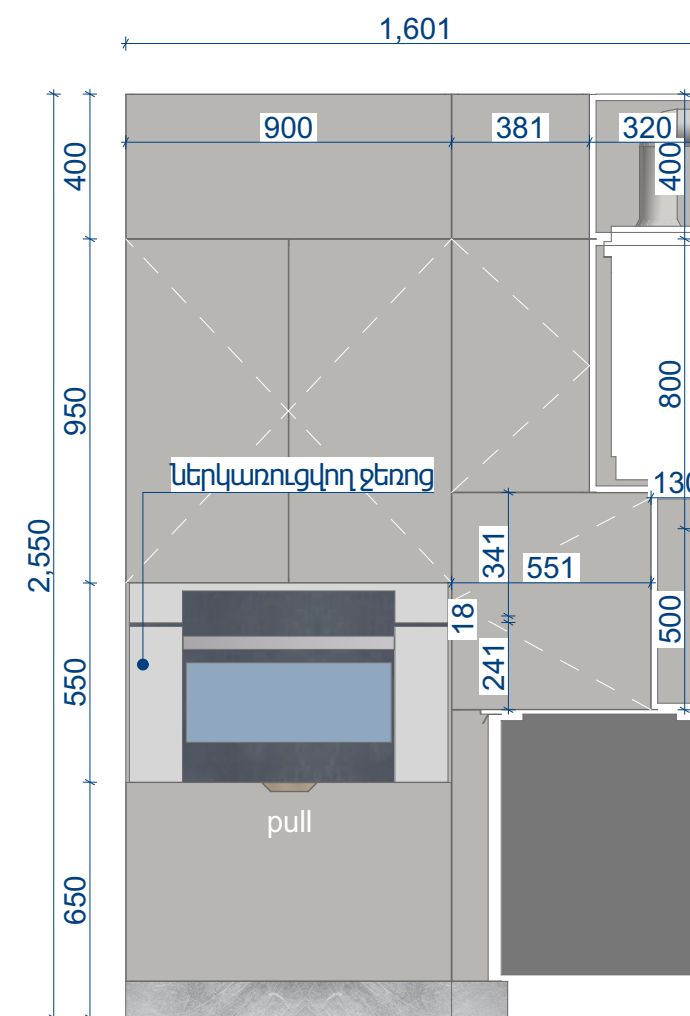
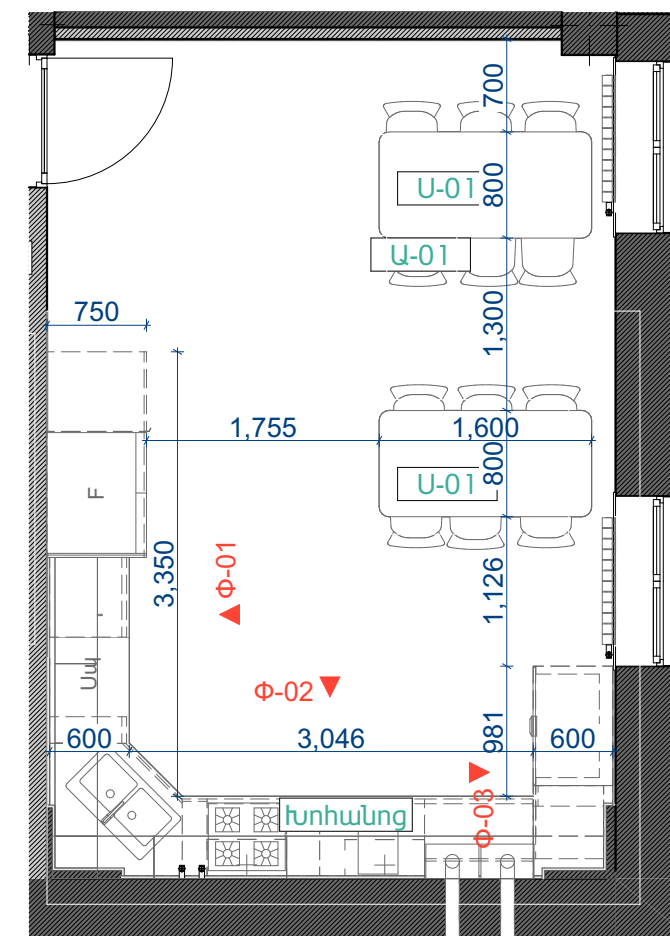
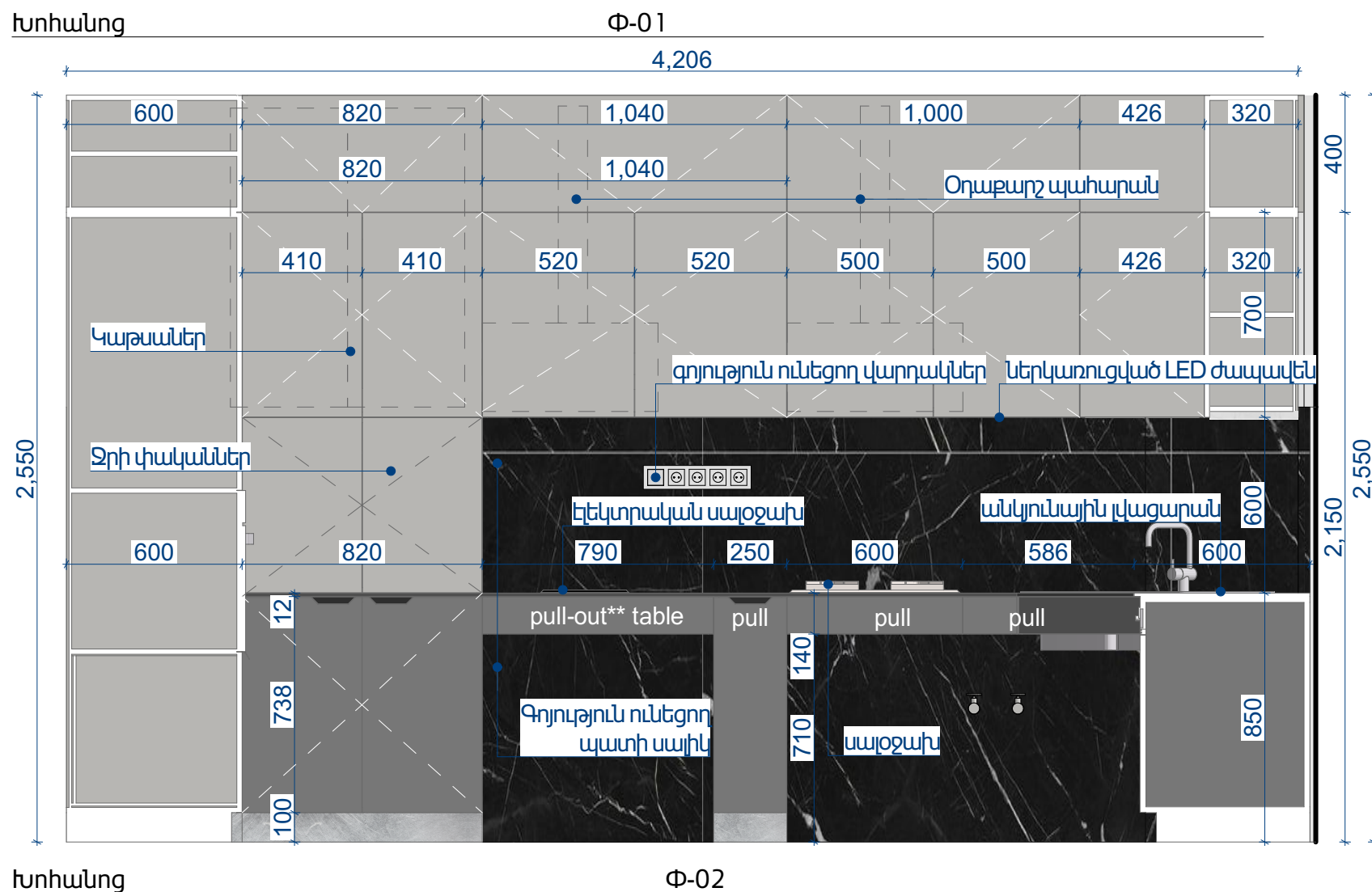
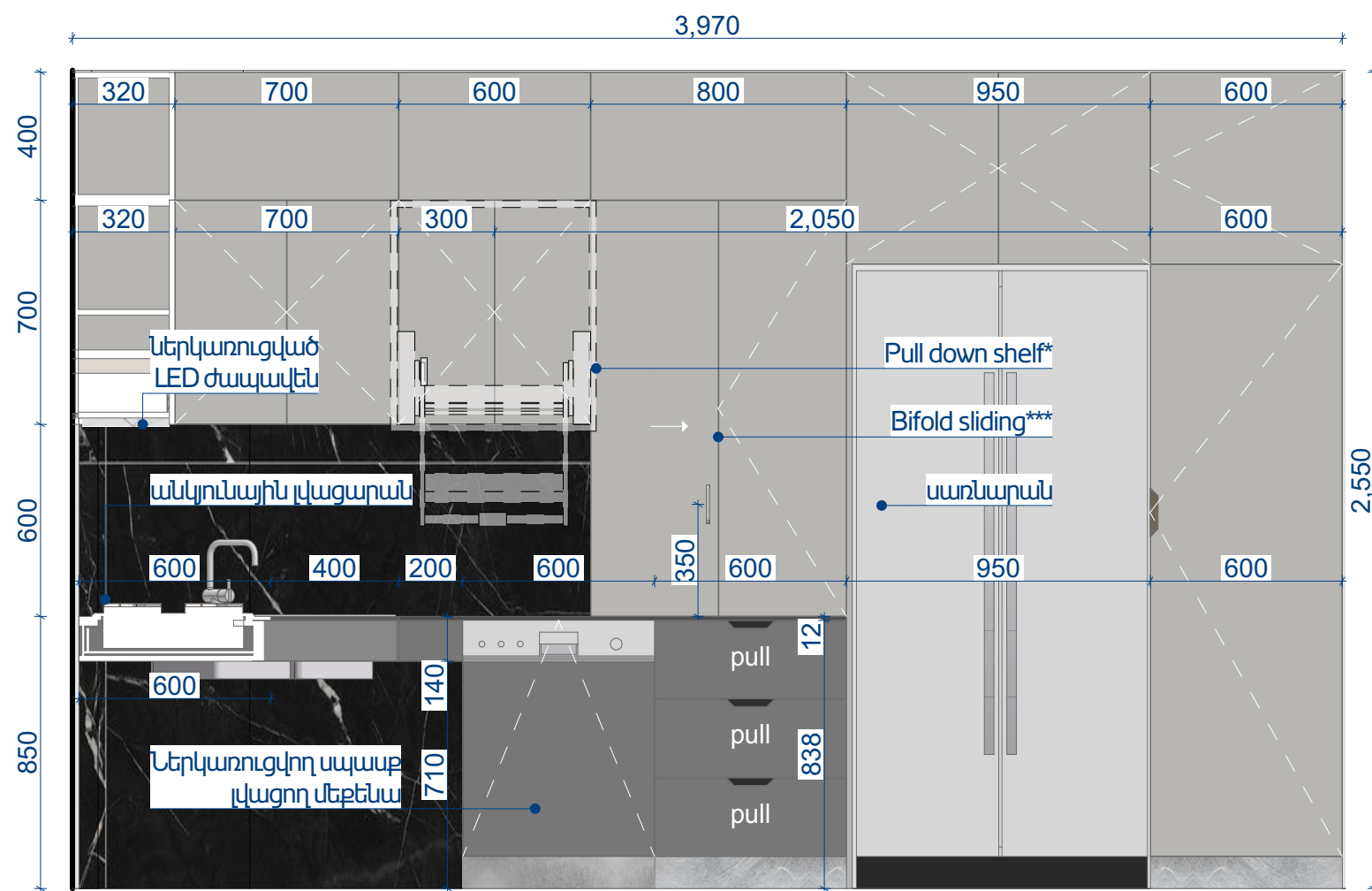
ՆԳՃ	

ԷՏԻ ՀԱՄԱՐԸ 9 ԷՏԻ ԱՆՎԱՆՈՒՄԸ Խոհանոց-Հատակագիծ

ԳԾԱԳՐԻ ԱՆՎԱՆՈՒՄԸ Հատակագիծ, Մեխանիզմ 1, Մեխանիզմ 2, 3Դ պատկեր, Մեխանիզմ 3

ՀԱՄԱՐԸ	ՓՈՒԼԸ	ՄԱՍԸ	ԱՄՍԱԹԻՎ			
	Ա	Լ	Ն	Ը	Լ	9/3/2025
ՏԱՅԼ	D:\work\Source_foundation\Source_homes\theGoghian.ph					





## ԾԱՆՈԹՈՒԹՅՈՒՆ

Pull down shelf\* -  
Խոհանոցի վերևի  
պահարանի դարակաշար  
600

Pull-out table\*\* - Սեղանի  
ուղղորդիչ-մեխանիզմ

Bifold sliding\*\*\* -  
Պահարանի դռան սահող  
և իրար վրա ծալվող  
մեխանիզմ

ՀԱՆՐԱՊԵՏՈՂ

## Սորս Զիմնադրամ

ՊԱՏԿԻՐԱՏՈՒ

**Առաքելություն**  
**Հայաստան**

0F3E4S

**Գեղակերտի  
համայնքային փոքր  
տուն**

Մ,Խորենացու փ, 25 տուն  
Գեղակերտ Արմավիրի մարզ

196

[illegible]

10

ԷԶԻ ԱՆՎԱՆՈՒՄԸ

## Խոհանոց-ճակատներ

ԳՆԱԳՐԻ ԱՆՎԱՆՈՒՄԸ

Փ-01, Փ-02, Փ-03, Փռվածքների  
հատակագիծ

ՀԱՄԱՐԸ	ՓՈՒԼԸ	ՄԱՍԸ	ԱՄՍԱԹԻՎ
	Ա Ն	Ն ձ	9/3/2025

[illegible]





Խոհանոց 3Դ պատկեր 1



Խոհանոց 3Դ պատկեր 2



Խոհանոց 3Դ պատկեր 3



Խոհանոց 3Դ պատկեր 4

ԾԱՆՈԹՈՒԹՅՈՒՆ

ՆԱԽԱԳԾՈՐ  
Սորս Զիմնադրամ

ՊԱՏՎԻՐԱՏՈՐ  
Առաքելություն  
Հայաստան

ՕՐՑԵԿՏ  
Գեղակերտի  
համայնքային փոքր  
տուն  
Մ,Խորենացու փ, 25 տուն  
Գեղակերտ Արմավիրի մարզ

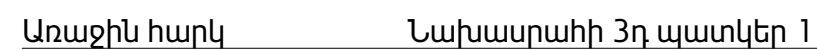
ՆԳՃ	

ԷՏԻ ՀԱՄԱՐԸ  
11  
ԷՏԻ ԱՆՎԱՆՈՒՄԸ  
Խոհանոց-վիզուալիզացիաներ

ԳԾԱԳՐԻ ԱՆՎԱՆՈՒՄԸ  
3Դ պատկեր 1, 3Դ պատկեր 3, 3Դ  
պատկեր 2, 3Դ պատկեր 4

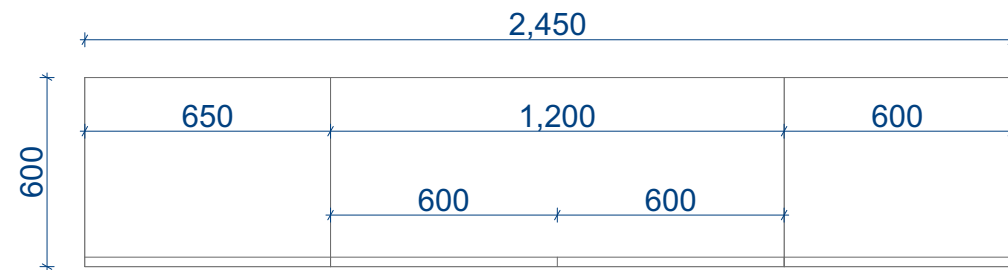
ՀԱՄԱՐԸ	ՓՈՒԼԸ	ՄԱՍԸ	ԱՄՍԱԹԻՎ
	Ա   Ն   Ճ   Լ		9/3/2025
ՏԱՅԼ	Տվյալների աղբյուր: Կառավարման համակարգ		





ՀԱՄԱՐԸ	ՓՈՒԼԸ	ՄԱՍԸ	ԱՄՍԱԹԻՎ
	Ա   Ե	Կ Զ	9/3/2025
ՇԱՅԼ	D:\work\Source folder\Source folder\file\Gagharan.jpg		

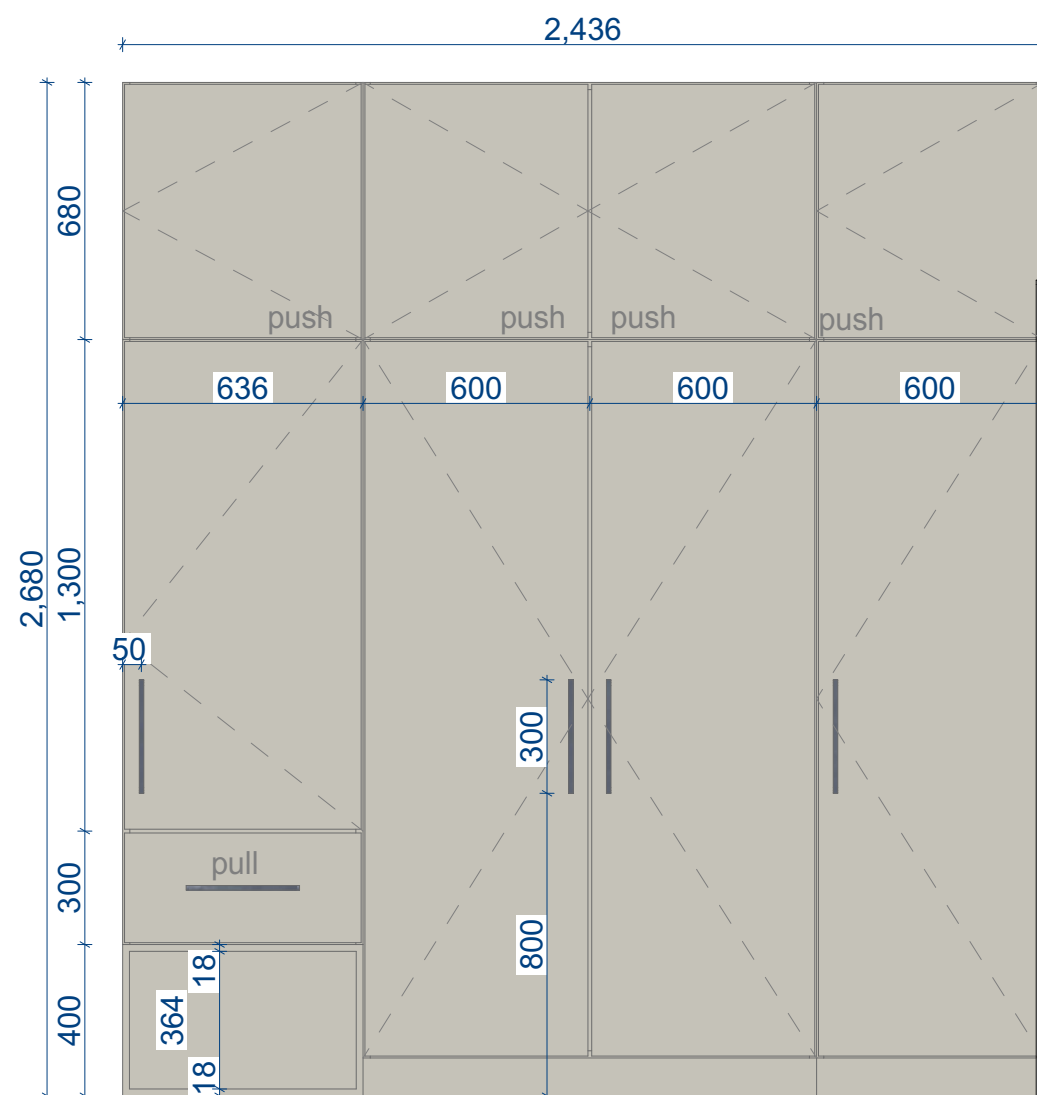




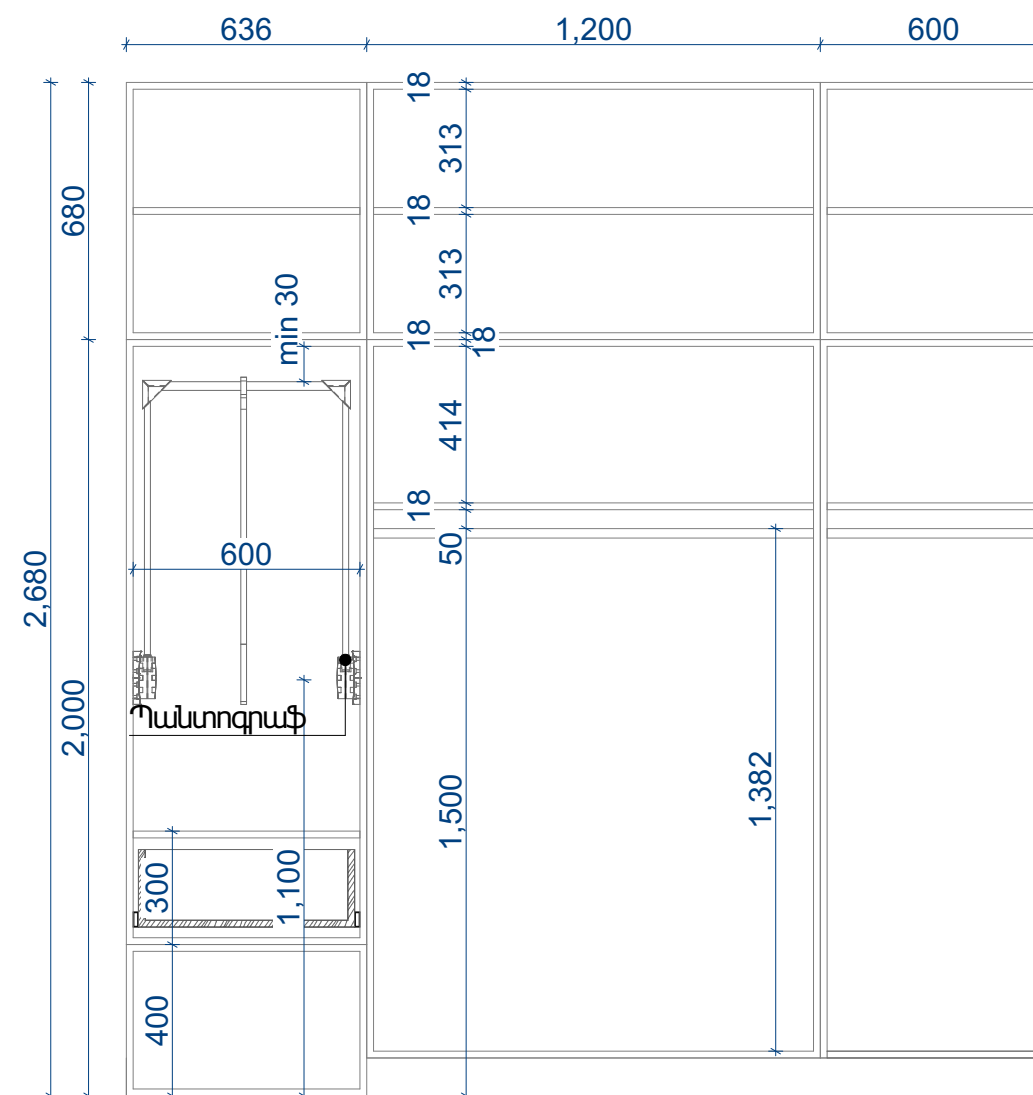
  
Ճակատ 1

7-05

## Հատակագիծ



## ճակատ 1



## ԾԱՆՈԹՈՒԹՅՈՒՆ

ՆԱԽԱԳԾՈՂ  
**ՍՈՐԱ ՀԻՄՆԱԴՐԱՄ**

ՊԱՏՎԻՐԱՏՈՒ  
**Առաքելություն**  
**Հայաստան**

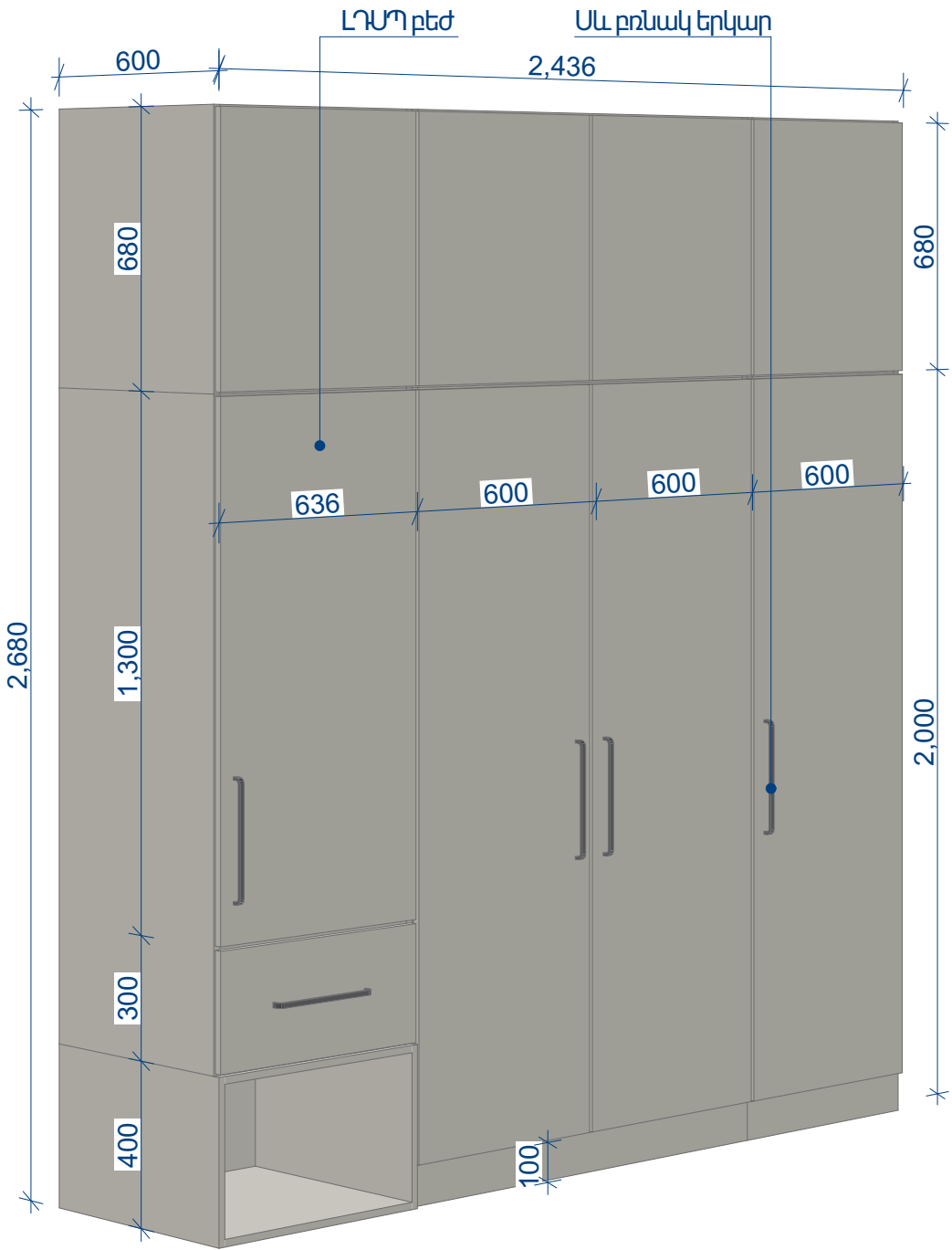
**ԳԵՂԱԿԵՐՈՒԻ**  
**ԽԱՄԱՆՔԱՅԻՆ ՎՈՔՐ**  
**ՈՒՆ**  
Մ, ԽՈՐԵՆԱԳՈՒ Վ, 25 ՈՒՆ  
ԳԵՂԱԿԵՐՈՒ ԱՐՄԱՎԻՐԻ ՄԱՐԶ

196

ԷՏԻ ՀԱՄԱՐԸ  
13  
ԷՏԻ ԱՆՎԱՆՈՒՄԸ  
Նախասրահ-կահույք Պ-05

ԳՏԱԳՐԻ ԱՆՎԱՆՈՒՄԸ  
Հատակագիծ, ճակատ 1

ՀԱՄԱՐԸ	ՓՈՒԼԸ	ՄԱՍԸ	ԱՄՍԱԹԻՎ
	Ա   Ե	Կ Զ	9/3/2025
ՏԱՅԸ	© worldSource fontEditorSource fontEditorSourceGagharan.jan		



Պ-05 3Դ գծագիր



Պ-05 3Դ պատկեր 1

ԾԱՆՈԹՈՒԹՅՈՒՆ

ՆԱԽԱԳԾՈՂ  
Սորս Զիմնադրամ

ՊԱՏՎԻՐԱՏՈՒ  
Առաքելություն  
Հայաստան

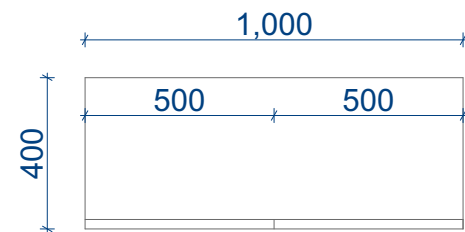
ՕՐՅԵԿՏ  
Գեղակերտի  
համայնքային փոքր  
տուն  
Մ,Խորենացու փ, 25 տուն  
Գեղակերտ Արմավիրի մարզ

ՆԳՃ	

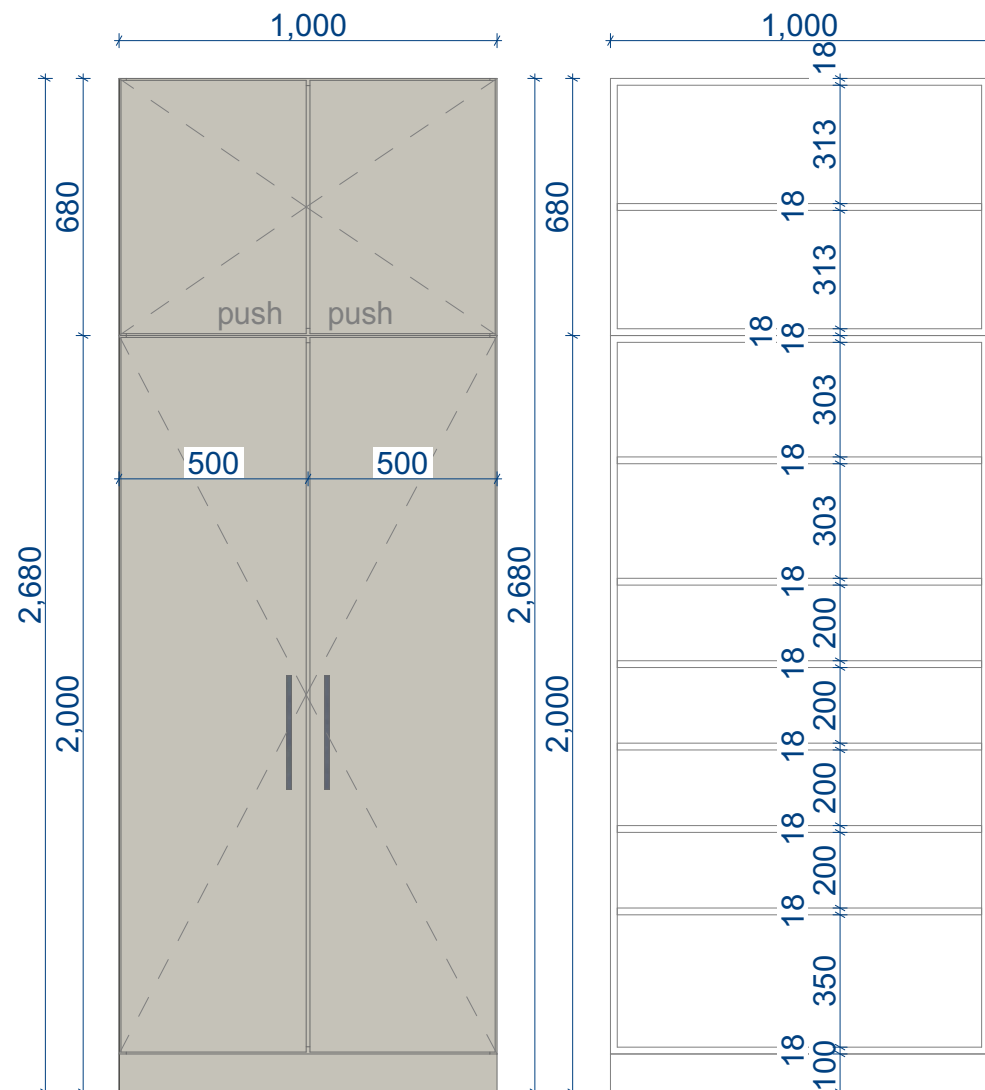
ԷՑԻ ՀԱՄԱՐԸ  
14  
ԷՑԻ ԱՆՎԱՆՈՒՄԸ  
Նախասրահ-կահույք Պ-05

ԳԾԱԳՐԻ ԱՆՎԱՆՈՒՄԸ  
3Դ գծագիր , 3Դ պատկեր 1

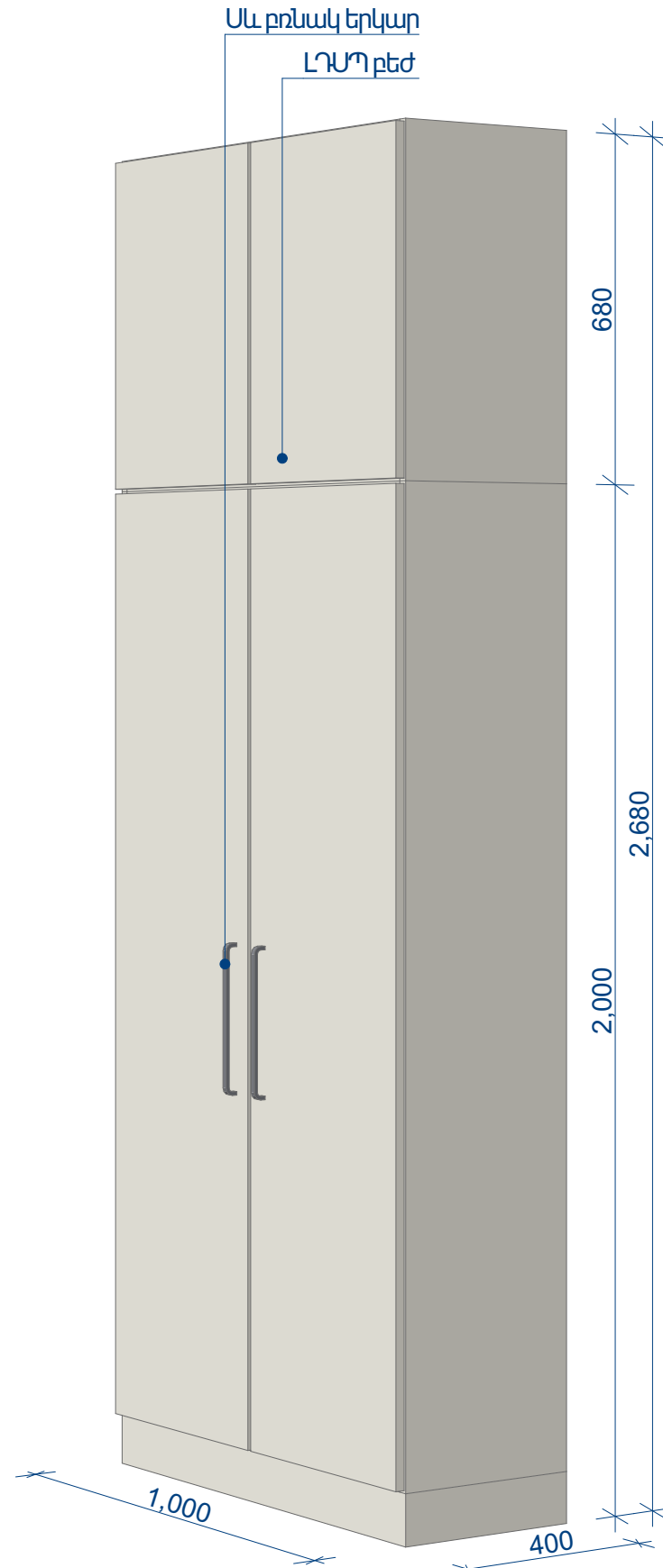
ՀԱՄԱՐԸ	ՓՈՒԼԸ	ՄԱՍԸ	ԱՄՍԱԹԻՎ
	Ա	Ն	Ն
	Ն	Ն	Ն
ՏԱՅԼ	Տվյալները համապատասխանում են իրականությանը		



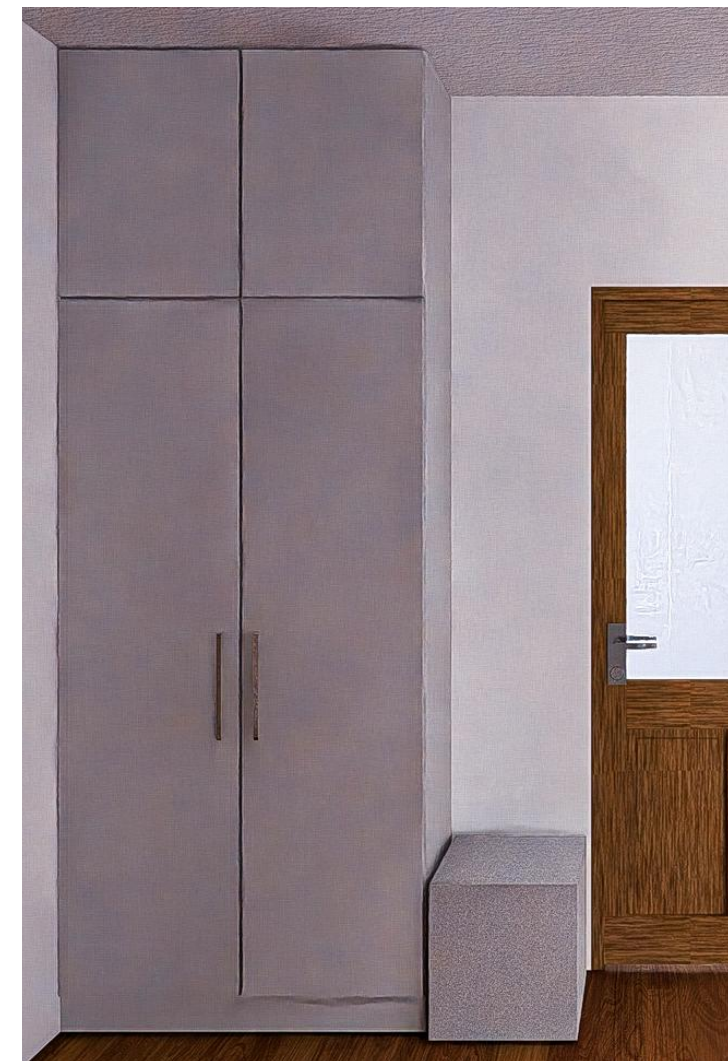
Պ-06      Հատակագիծ



Պ-06 ճակատ 1



Պ-06 37 գծագիր



Պ-06 37 պատկեր 1

## ԾԱՆՈԹՈՒԹՅՈՒՆ

## ՆԱԽԱԳԾՈՂ

# ՍՈՐԱ ՀԻՄՆԱԴՐԱՄ

ՊԱՏԿԻՐԱՏՈՒ  
**Առաքելություն**  
**Հայաստան**

**ԳԵՂԱԿԵՐՏԻ**  
**ԳԵՂԱԿԵՐՏԻ**  
**ԻՄԱՄՅԱՆՔԱՅԻՆ ՎՈՐՔՐ**  
**ՏՈՒՆ**  
Մ.ԽՐԹԵՆԱԳՈՒ Վ. 25 ՏՈՒՆ  
ԳԵՂԱԿԵՐՏ ԱՐՈՄԱՎԻՐԻ ՄԱՐԶ

196

Էջի համար  
**15**  
Էջի անվանումը  
**Նախասրահ-կահույք Դ-06**

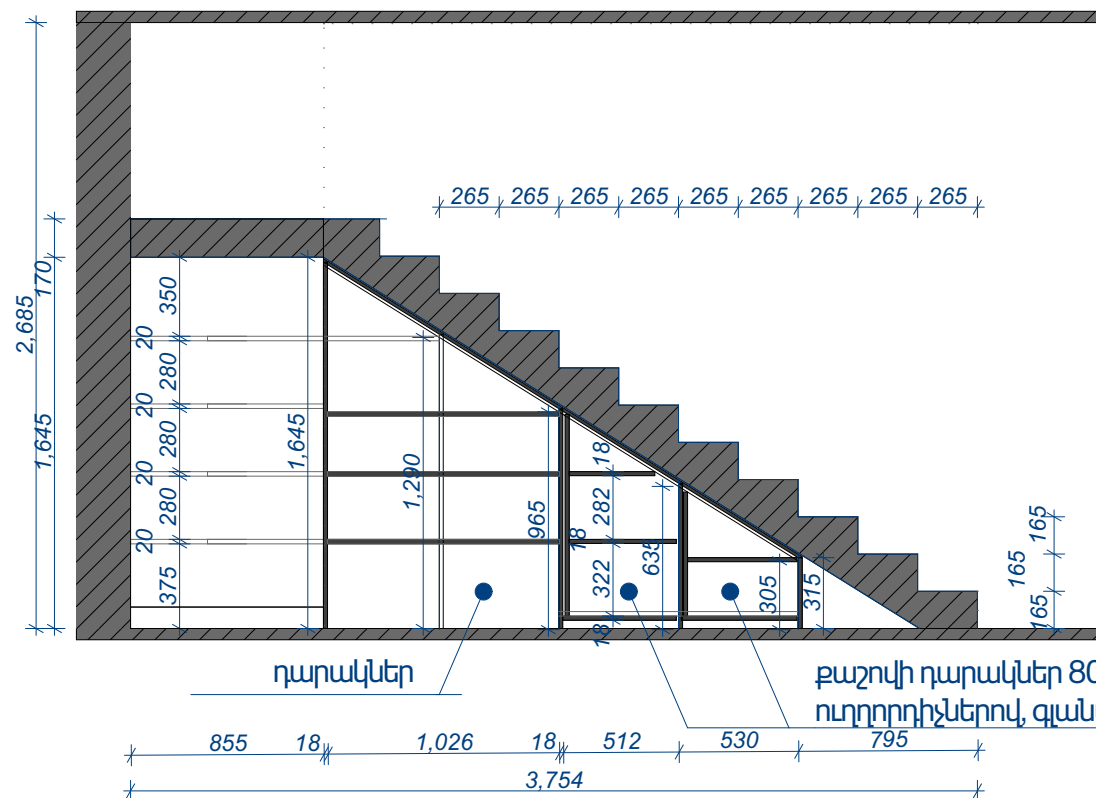
ԳՏԱԳՐԻ ԱՆՎԱՆՈՒՄԸ  
Հատակագիծ, ճակատ 1, 3Դ գծագիր,  
3Դ պատկեր 1

ՀԱՄԱՐԸ	ՓՈՒԼԸ	ՄԱՍԸ	ԱՄՍԱԹԻՎ
	Ա   Ե	Կ Զ	9/3/2025
ՓԱՅԼ	D:\work\Source\fontadist\Source\fontadist\Gagharat.gpl		

ՆԱԽԱԳԾՈՂ

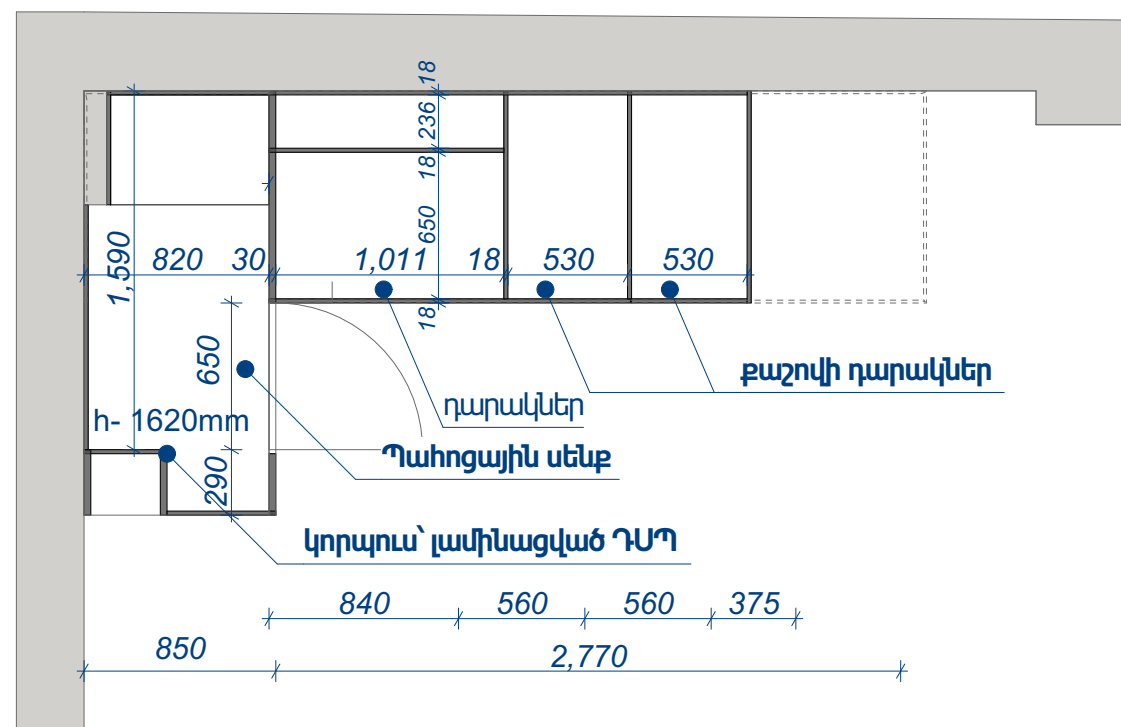
# ՍՈՐԱ ՀԻՄՆԱԴՐԱՄ

**ԱՍՏԻՃԱՆԱՎԱՆԴԱԿԻ ՊԱՅԱՐԱՆԻ ԿՏՐՎԱԾՔ**



քաշովի դարակներ 80 սմ երկարությամբ  
ուղղորդիչներով, գլանակ-անիվներով

**ԱՍՏԻՃԱՆԱԿԱՆ ԴԱԿԻ ՆԵՐՔԻՆ ՏԱՐԱԾՔԻ ՊԱՅՄԱՐԱՆ  
ՀԱՏԱԿԱԳԻԾ**



ՊԱՏԿԻՐԱՏՈՒ  
**Առաքելություն**  
**Հայաստան**

**ԳԵՂԱԿԵՐՏԻ**  
**ԳԵՂԱԿԵՐՏԻ**  
**ԽԱՄԱՆՔԱՅԻՆ ՎՈՔՐ**  
**ՏՈՒՆ**  
Մ, ԽՈՐԵՆԱՑՈՒ Վ, 25 ՏՈՒՆ  
ԳԵՂԱԿԵՐՏ ԱՐՄԱՎԻՐԻ ՄԱՐԳ

196

ԷՋԻ ՀԱՄԱՐԸ  
16

ԷԶԻ ԱՆՎԱՆՈՒՄԸ  
ԸՆԴԻԱՆՈՒՐ ՍԵՆՅԱԿ-ԿԱԽՈՒՅՔ  
Պ-07

ԳՏԱԳՐԻ ԱՆՎԱՆՈՒՄԸ  
Հատակագիծ և ճակատ, 3Դ պատկեր 1,  
3Դ պատկեր 2

ՀԱՄԱՐԸ	ՓՈՒԼԸ	ՄԱՍԸ	ԱՄՍԱԹԻՎ
	Ա   Ե	Կ Զ	9/3/2025
ՓԱՅԼ	© 2007 Source Foundation   Source hosted by GitHub.com		

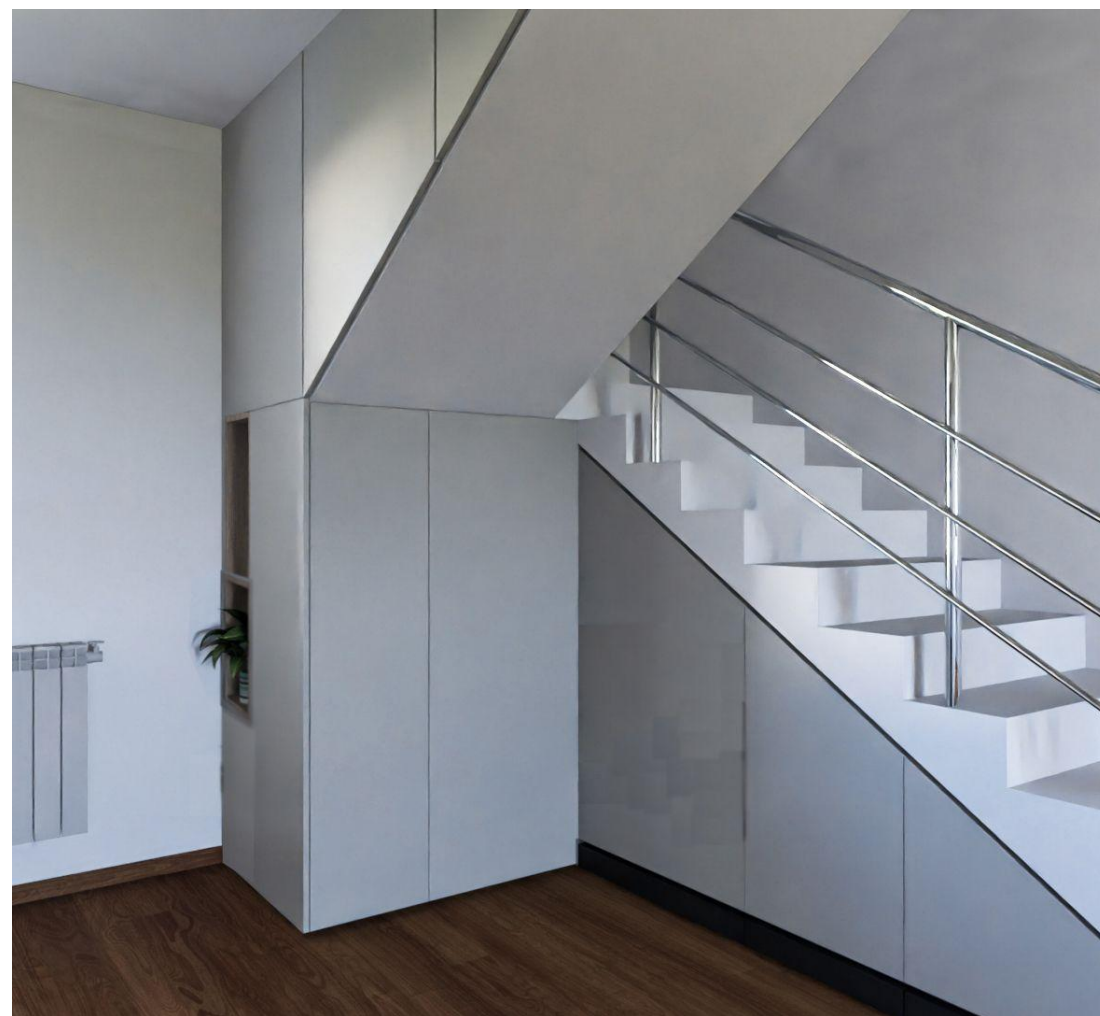


## ԾԱՆՈԹՈՒԹՅՈՒՆ



7-07

37 պատկեր 1



7-07

### 37 պատկեր 2

ՆԱԽԱԳԾՈՂ

## Սորս Զիմնադրամ

ՊԱՏՎԻՐԱՏՈՒ

## Առաքելություն Հայաստան

0F3E4S

**Գեղակերտի  
համայնքային փոքր  
տուն**

Մ,Խորենացու փ, 25 տուն  
Գեղակերտ Արմավիրի մարզ

196

ԷԶԻ ՅԱՄԱՐԸ

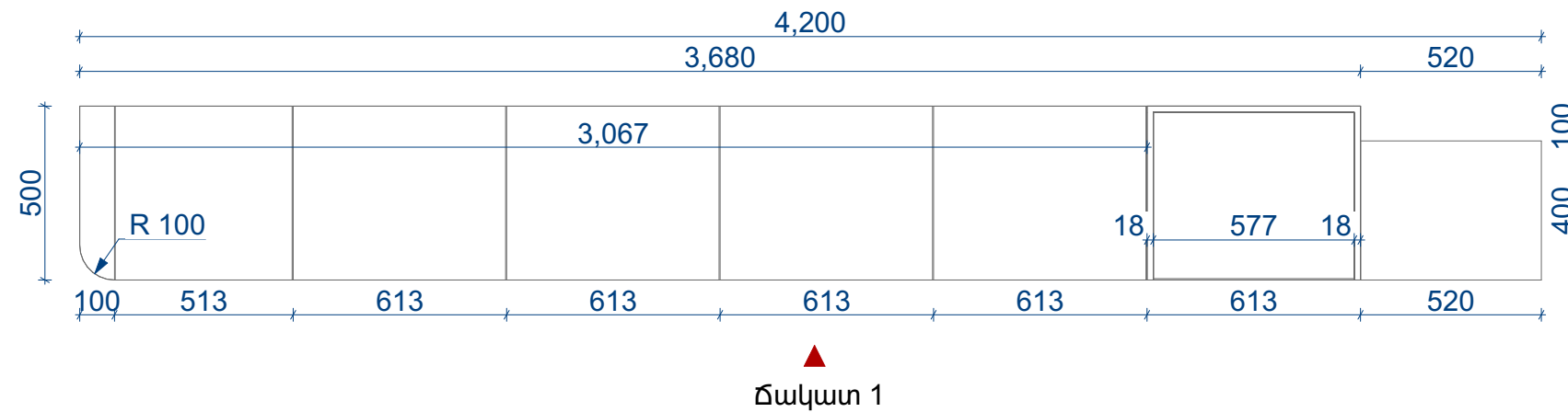
17

**ԷԶԻ ԱՆՎԱՆՈՒՄԸ**  
**Ընդհանուր սենյակ-կահույք**  
**Պ-07 փզուլալիզացիաներ**

ԳԾԱԳՐԻ ԱՆՎԱՆՈՒՄԸ

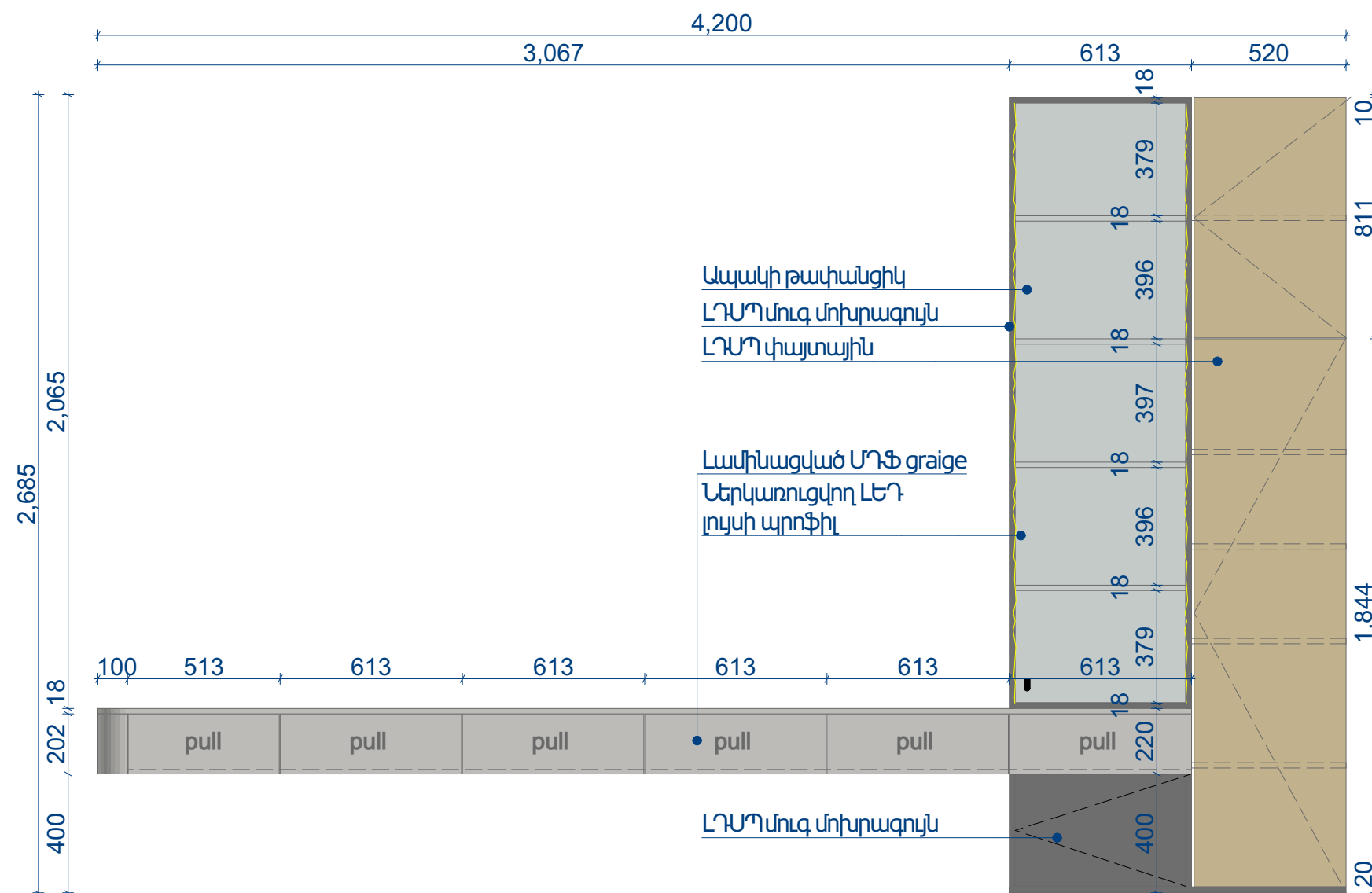
37 պատկեր 2, 37 պատկեր 1

ገጠሃዊ	ቀን	ሀላፊ	ጠቅላይ
፡፡፡	፡፡፡	፡፡፡	፡፡፡
			9/3/2025
፡፡፡	፡፡፡	፡፡፡	፡፡፡
፡፡፡	©workSource foundationSource home/Rev/Gegehuu/ps		



7-08

## Հատակագիծ



7-08

## Գալատ 1

## ԾԱՆՈԹՈՒԹՅՈՒՆ

Պահարանի ձևը  
համաձայնեցնել  
պատվիրատուի հետ

## ՆԱԽԱԳԾՈՂ

## Սորս Զիմնադրամ

**ՊԱՏՎԻՐԱՏՈՒ**

## Առաքելություն Հայաստան

0F364S

## Գեղակերտի համայնքային փոքր տուն

Մ,Խորենացու փ, 25 տուն  
Գեղակերտ Արմավիրի մարզ

196

ԷԶԻ ՀԱՄԱՐԸ

18

## ԷԶԻ ԱՆՎԱՆՈՒՄԸ

**Ընդհանուր սենյակ-կահույք  
Պ-08**

ԳԾԱԳՐԻ ԱՆՎԱՆՈՒՄԸ

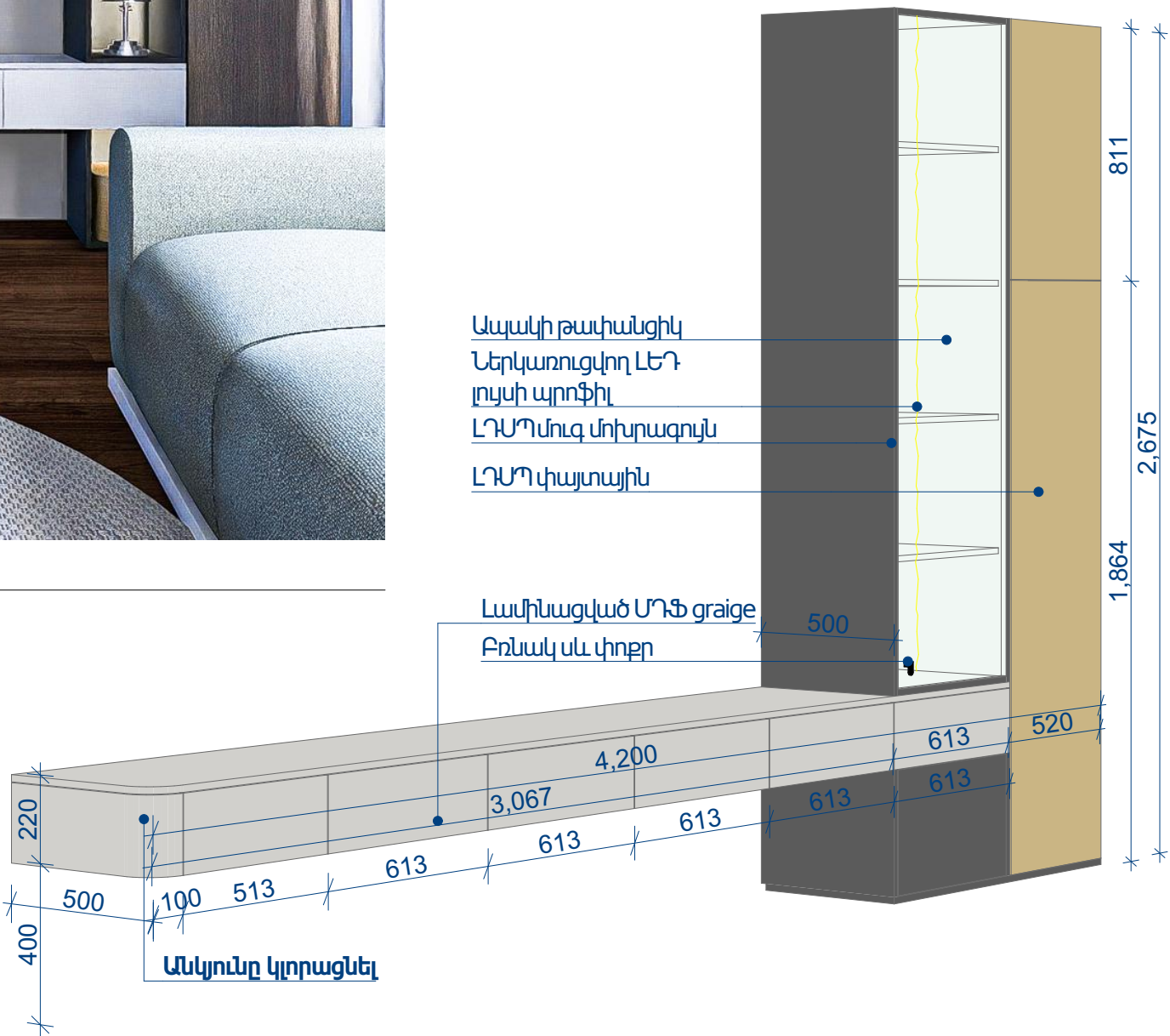
## Հատակագիծ, ճակատ 1

ՀԱՄԱՐԸ	ՓՈՒԼԸ	ՄԱՍԸ	ԱՄՍԱԹԻՎ
	Ա   Ե	Կ Զ	9/3/2025
ՏԱՅԸ	© worldSource fontEditorSource fontEditorSourceGagharan.jan		





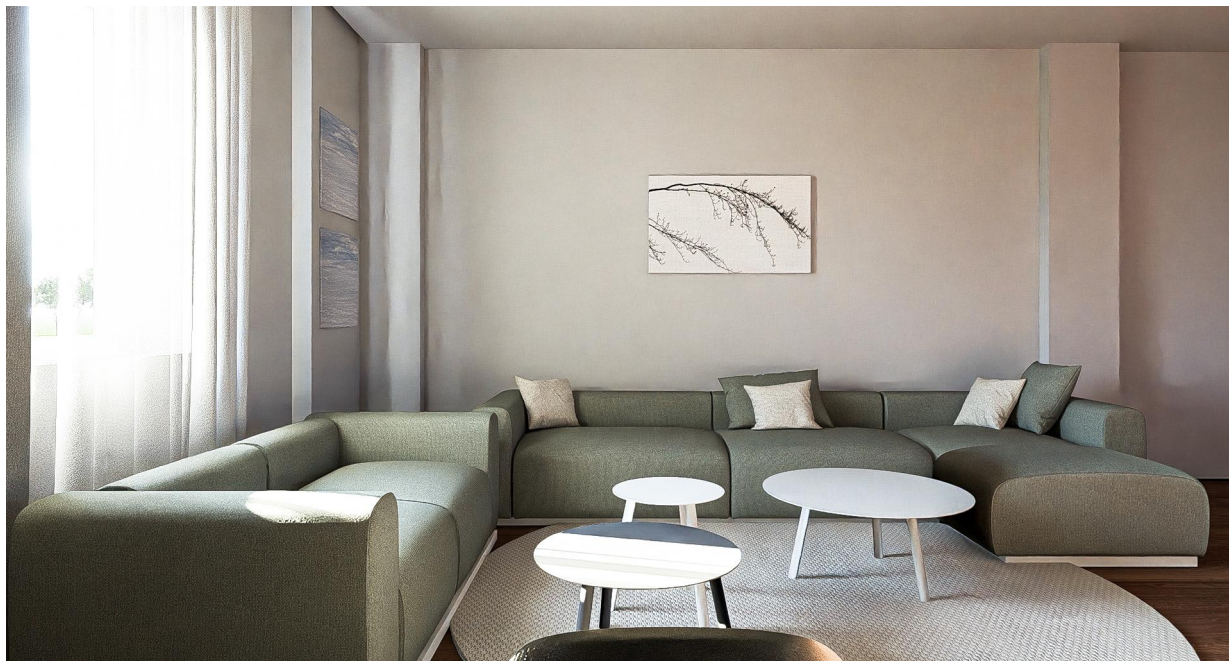
Պ-08 3Դ պատկեր



Պ-08 3Դ գծագիր

<b>ԾԱՆՈԹՈՒԹՅՈՒՆ</b>  Պահարանի ձևը համաձայնեցնել պատվիրատուի հետ			
ՆԱԽԱԳԾՈՂ <b>Սորս Զիմնադրամ</b>			
ՊԱՏՎԻՐԱՏՈՒ <b>Առաքելություն Հայաստան</b>			
ՕՐՅԵԿՏ <b>Գեղակերտի համայնքային փոքր տուն</b> Մ,Խորենացու փ, 25 տուն Գեղակերտ Արմավիրի մարզ			
ՆԳՃ			
ԷՑԻ ՀԱՍՄԱՐԸ <b>19</b>  ԷՑԻ ԱՆՎԱՆՈՒՄԸ <b>Ընդհանուր սենյակ-կահույք Պ-08</b>			
ԳՑԱԳՐԻ ԱՆՎԱՆՈՒՄԸ 3Դ գծագիր , 3Դ պատկեր			
ՀԱՍՄԱՐԸ	ՓՈՒԼԸ	ՄԱՍԸ	ԱՄՍԱԹԻՎ
	Ա	Ն	9/3/2025
ՏԱՅԼ	Տվյալները համապատասխանում են իրականությանը		





## ԾԱՆՈԹՈՒԹՅՈՒՆ

## Բազմոցի 2 գույնային տարբերակներ

ՆԱԽԱԳԾՈՂ

## Սորս Զիմնադրամ

ՊԱՏՎԻՐԱՏՈՒ

## Առաքելություն Հայաստան

0F3t4S

**Գեղակերտի  
համայնքային փոքր  
տուն**

Մ,Խորենացու փ, 25 տուն  
Գեղակերտ Արմավիրի մարզ

196

ԷԶԻ ՅԱՆՄԱՐԸ

20

ԷԶԻ ԱՆՎԱՆՈՒՄԸ

**ԸՆԴՀԱՆՈՒՐ ԵՐԱՅԻՆ ՍԵՆՅԱԿ-ՓԱՓՈՒԼ ԿԱՆԿՅԱՆ ՎԻՉՈՒԼԱՅԻՆՈՒԹՅԱՆ ԿԻՉՈՒԼԱՅԻՆՈՒԹՅԱՆ ԿԵՆՏՐՈՆ**

ԳԾԱԳՐԻ ԱՆՎԱՆՈՒՄԸ

Փափուկ անկյան ՅԴ պատկեր 1,  
Փափուկ անկյան ՅԴ պատկեր 3,  
Փափուկ անկյան ՅԴ պատկեր 4,  
Փափուկ անկյան ՅԴ պատկեր 2

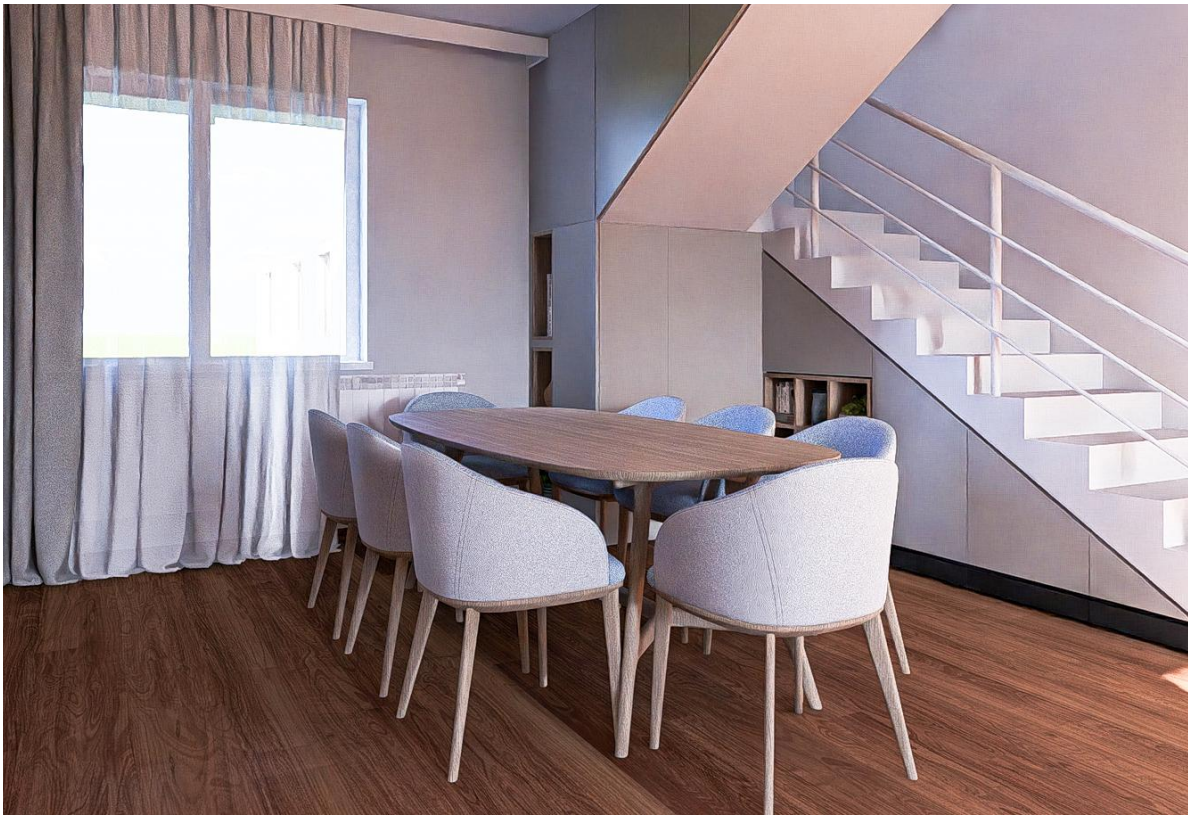
ՀԱՄԱՐԸ	ՓՈՒԼԸ	ՄԱՍԸ	ԱՄՍԱԹԻԿ
	Ա Ն	Լ Ծ Լ	9/3/2025
ՓԱՅԼ	© workSource foundation   Source: home   file: Garghaket.gm		





Ընդհանուր սենյակ

3Դ պատկեր 1



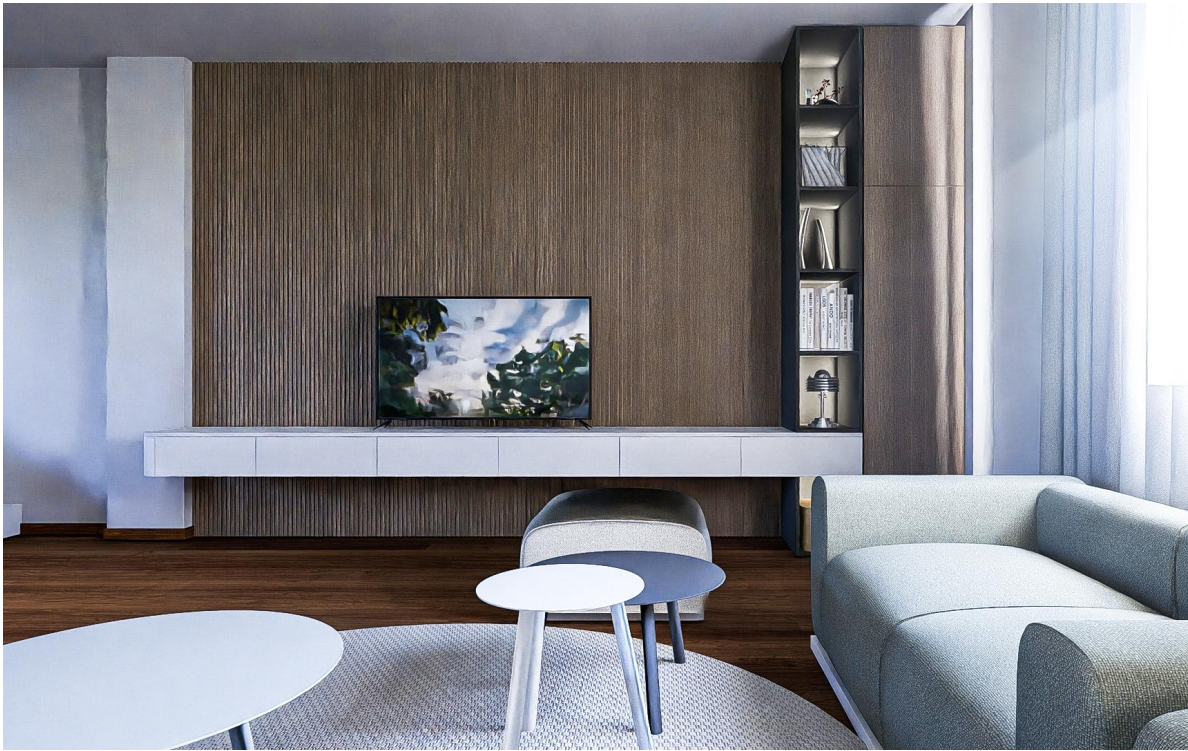
Ընդհանուր սենյակ

3Դ պատկեր 2



Ընդհանուր սենյակ

3Դ պատկեր 3



Ընդհանուր սենյակ

3Դ պատկեր 4

ԾԱՆՈԹՈՒԹՅՈՒՆ

TV-ի պատ 2  
տարբերակով

ՆԱԽԱԳԾՈՐ

Սորս Զիմնադրամ

ՊԱՏՎԻՐԱՏՈՐ

Առաքելություն  
Հայաստան

ՕՐՑԵԿՏ

Գեղակերտի  
համայնքային փոքր  
տուն

Մ,Խորենացու փ, 25 տուն  
Գեղակերտ Արմավիրի մարզ

ՆԳՃ

ԷՏԻ ՀԱՄԱՐԸ

21

ԷՏԻ ԱՆՎԱՆՈՒՄԸ

Ընդհանուր սենյակ -  
վիզուալիզացիաներ

ԳՏԱԳՐԻ ԱՆՎԱՆՈՒՄԸ

3Դ պատկեր 1, 3Դ պատկեր 3, 3Դ  
պատկեր 4, 3Դ պատկեր 2

ՀԱՄԱՐԸ	ՓՈՒԼԸ	ՄԱՍԸ	ԱՄՍԱԹԻՎ
	Ա   Ն   Ճ   Լ		9/3/2025
ՏԻՍՈՒՄ			





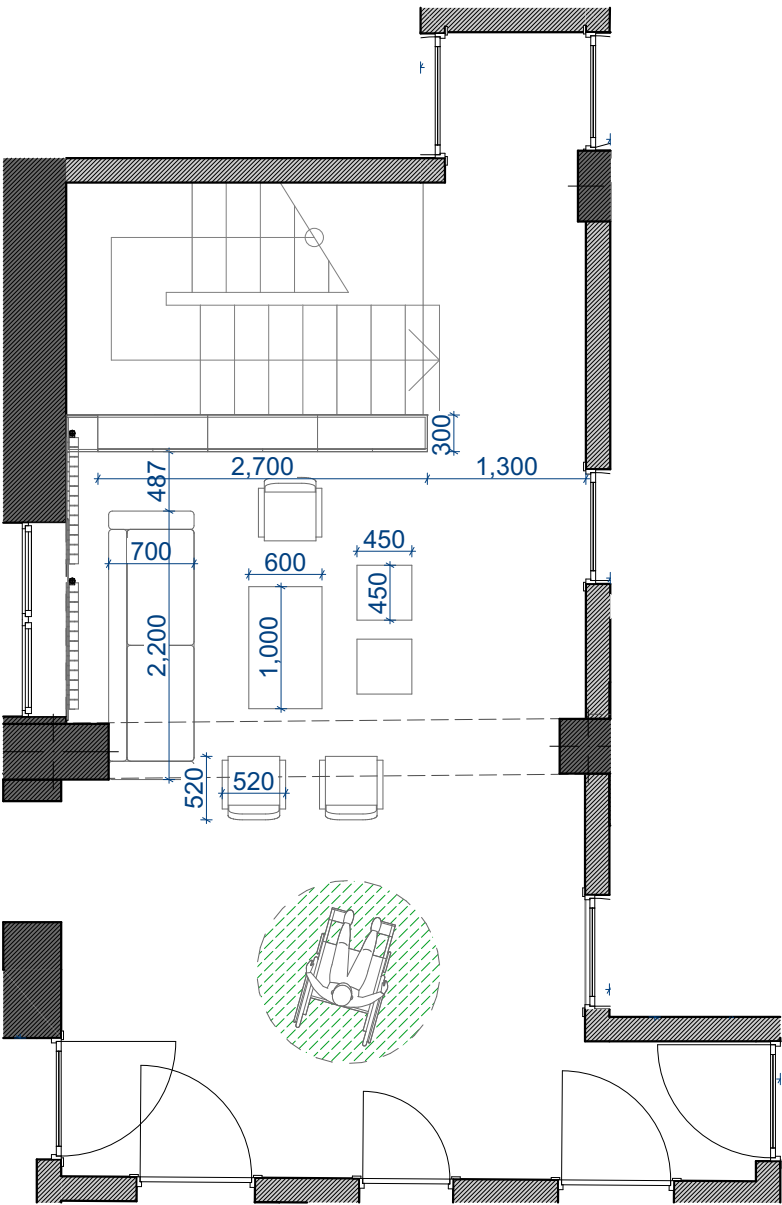
Երկրորդ հարկ

Նախասրահի 3դ պատկեր 1



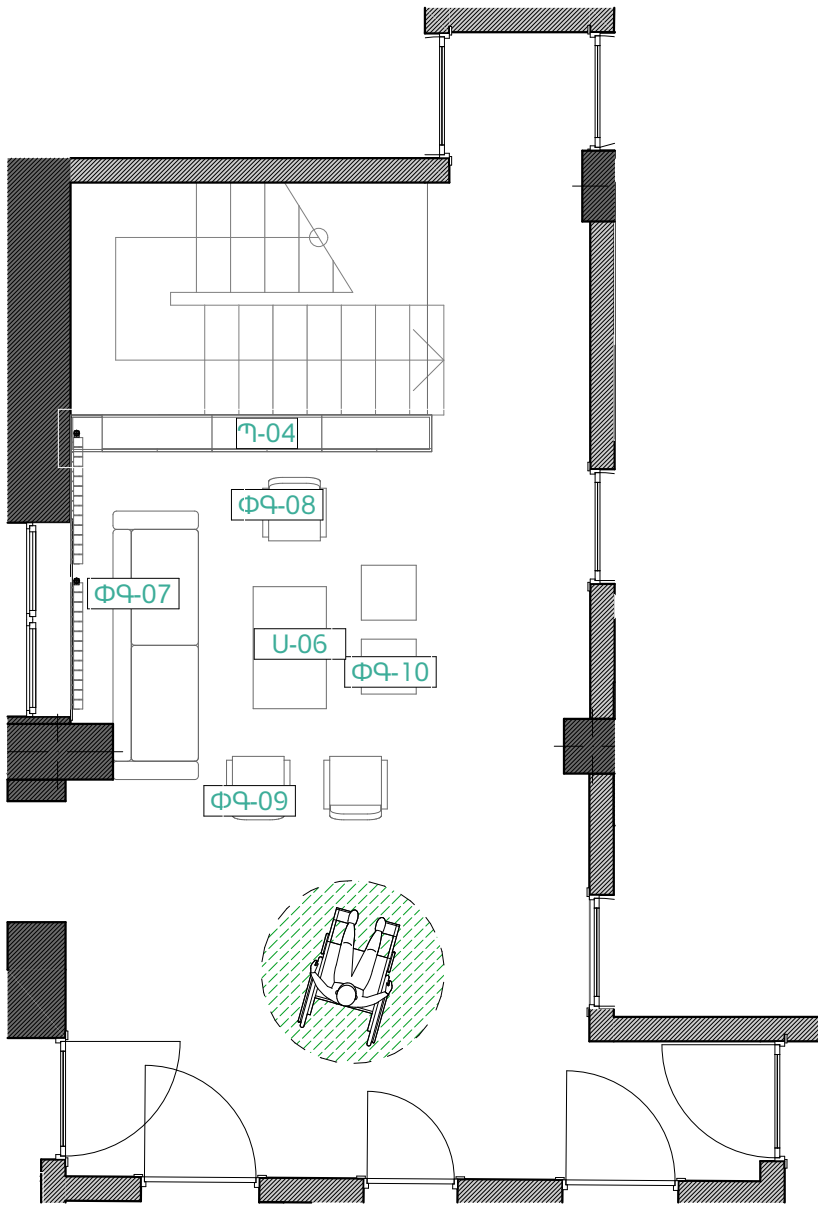
Երկրորդ հարկ

Նախասրահի 3դ պատկեր 2



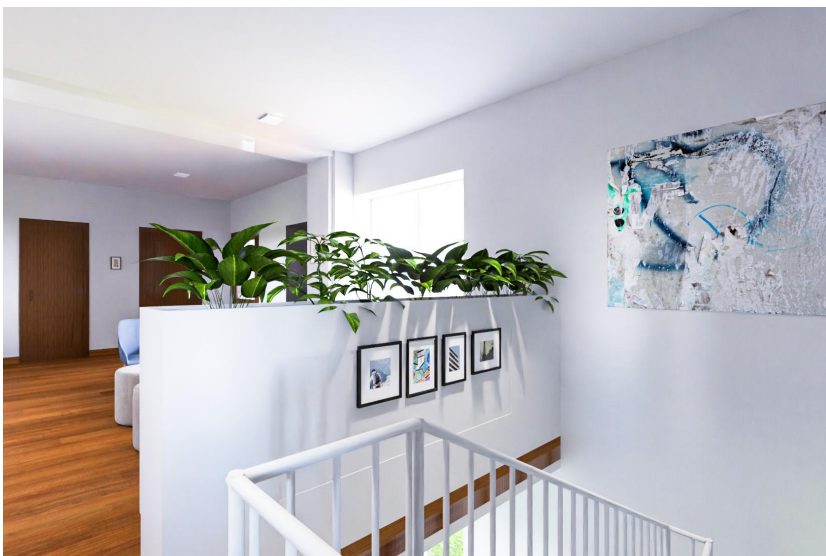
Երկրորդ հարկ

Նախասրահի հատակագիծ



Երկրորդ հարկ

Կահույքի մակնիշավորման հատակագիծ



Երկրորդ հարկ

Նախասրահի 3դ պատկեր 3



Երկրորդ հարկ

Նախասրահի 3դ պատկեր 4

ԾԱՆՈԹՈՒԹՅՈՒՆ \*

պահարանի և յուրյն  
բարձրորակ  
լամինացված ԴՄՊ,  
ամրացումը հատակին  
և կողային պատին

ՆԱԽԱԳԾՈՂ  
Սորս Զիմնադրամ

ՊԱՏՎԻՐԱՏՈՒ  
Առաքելություն  
Հայաստան

ՕՐՑԵԿՏ  
Գեղակերտի  
համայնքային փոքր  
տուն  
Մ, Խորենացու փ, 25 տուն  
Գեղակերտ Արմավիրի մարզ

ՆԳՃ

ԷՏԻ ՀԱՄԱՐԸ  
22  
ԷՏԻ ԱՆՎԱՐՈՒՄԸ  
Նախասրահի 2-րդ հարկ -  
հատակագծեր

ԳԾԱԳՐԻ ԱՆՎԱՐՈՒՄԸ  
Նախասրահի 3դ պատկեր 1,  
Նախասրահի հատակագիծ, Կահույքի  
մակնիշավորման հատակագիծ,  
Նախասրահի 3դ պատկեր 2,  
Նախասրահի 3դ պատկեր 3,  
Նախասրահի 3դ պատկեր 4

ՀԱՄԱՐԸ	ՓՈՒԼԸ	ՄԱՍԸ	ԱՄՍԱԹԻՎ
	Ա	Ն	9/3/2025

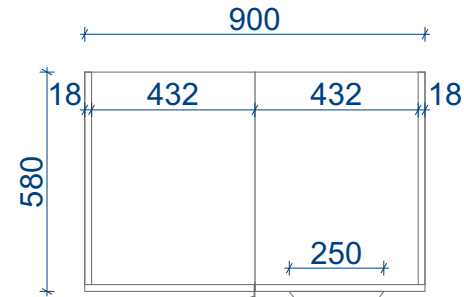
ՏԻՍՈՒՄ





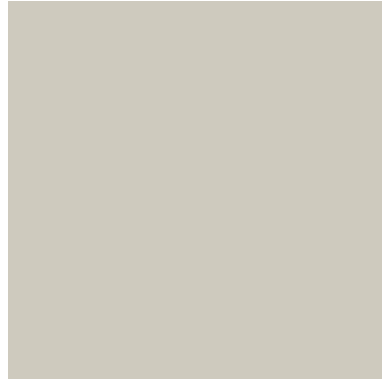






Ծակատ 1

Պ-02 Հատակագիծ



ԼԴՍՊ\* Բեժ/փղոսկր



Բռնակ 1



Բռնակ 2



Բռնակ 3

## ԾԱՆՈԹՈՒԹՅՈՒՆ

\*Անփայլ ԼԴՍՊ Բեժ/փղոսկր

Բռնակը ընտրել տարբերակներից համապատասխան իրավիճակի, պատվիրատուի հետ միասին

Պ-02 8 հատ

Հաշվի առնել գոյություն ունեցող շրիշակը և կահույքի համապատասխան մասում նախատեսել շրիշակի տեղ

ՆԱԽԱԳԾՈՂ

Սորս Հիմնադրամ

ՊԱՏՎԻՐԱՏՈՒ

Առաքելություն  
Հայաստան

ՕՐՑԵԿՏ

Գեղակերտի  
համայնքային փոքր  
տուն

Մ,Խորենացու փ, 25 տուն  
Գեղակերտ Արմավիրի մարզ

ՆԳՃ

ԷՑԻ ՀԱՄԱՐԸ

25

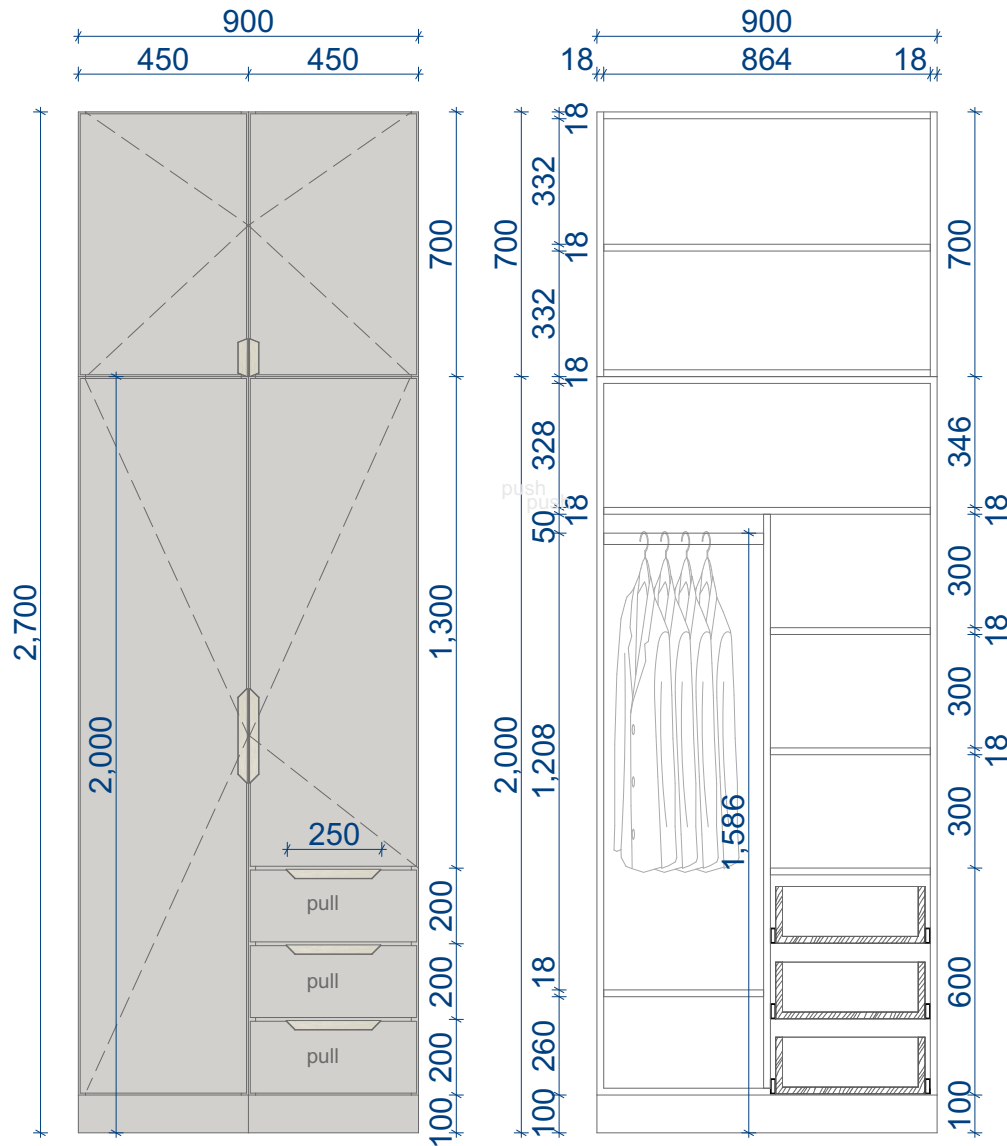
ԷՑԻ ԱՆՎԱՆՈՒՄԸ

ՆՆջասենյակ - կահույք Պ-02

ԳՑԱԳՐԻ ԱՆՎԱՆՈՒՄԸ

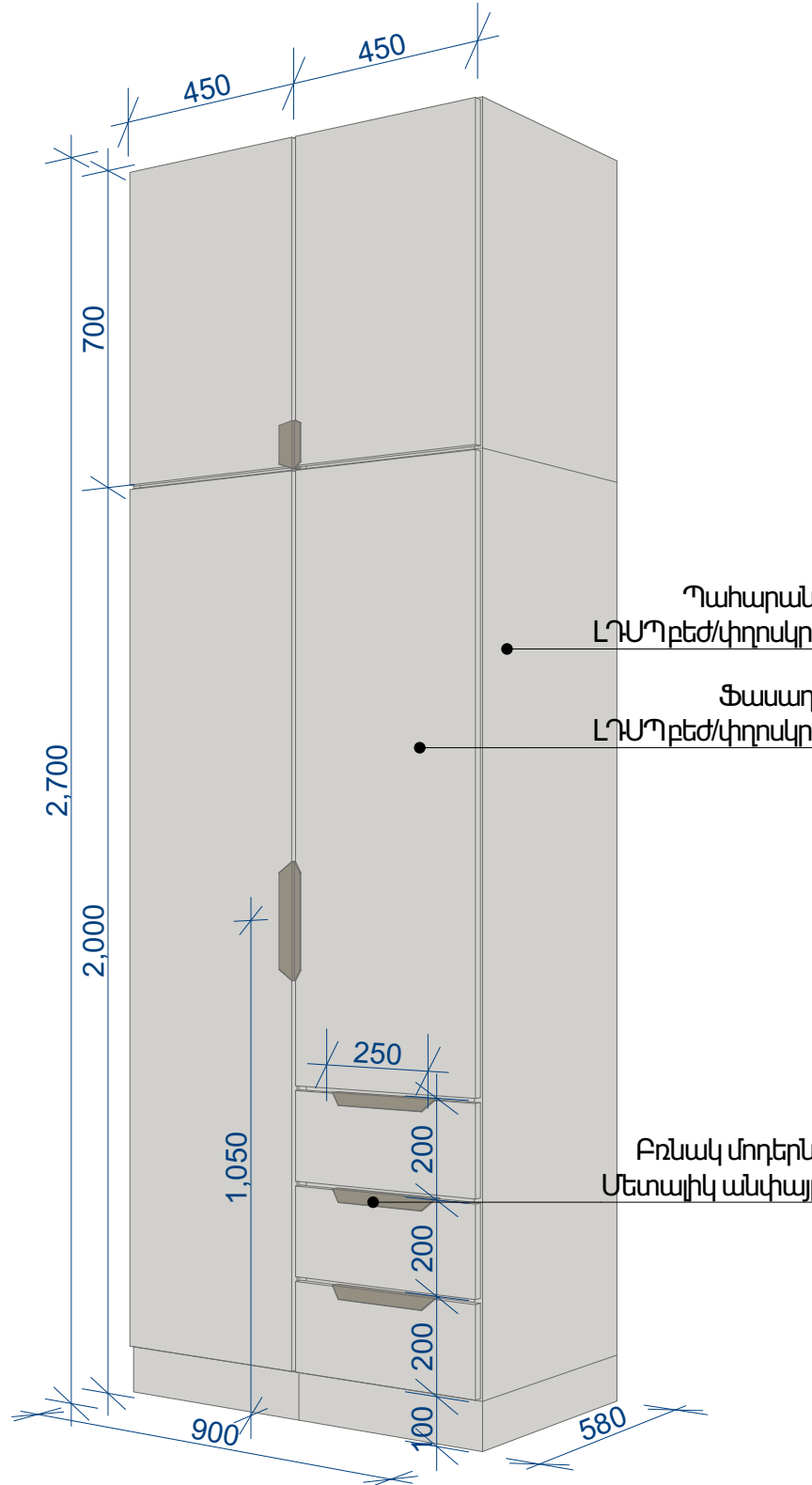
Հատակագիծ, ճակատ 1, 3Դ գծագիր ,  
3Դ պատկեր, Բեժ/փղոսկր, Բռնակ 1,  
Բռնակ 2, Բռնակ 3

ՀԱՄԱՐԸ	ՓՈՒԼԸ	ՄԱՍԸ	ԱՄՍԱԹԻՎ
	Ա	Ն	Ը
			9/3/2025
ՖԱՅԼ	D:\work\Source\translation\Source\homenet\dev\design\wp		



Պ-02

Ծակատ 1



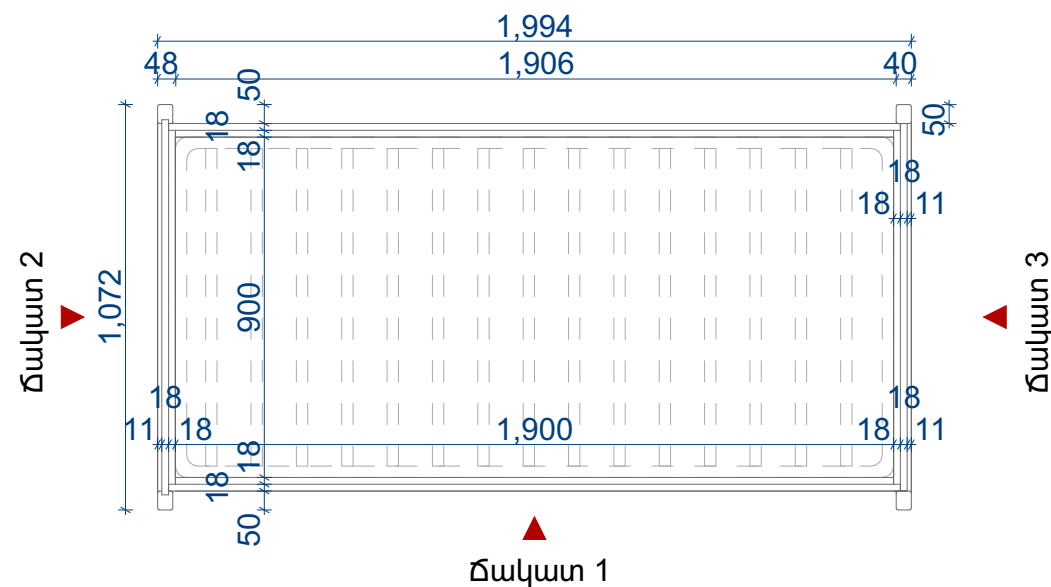
Պ-02

3Դ գծագիր



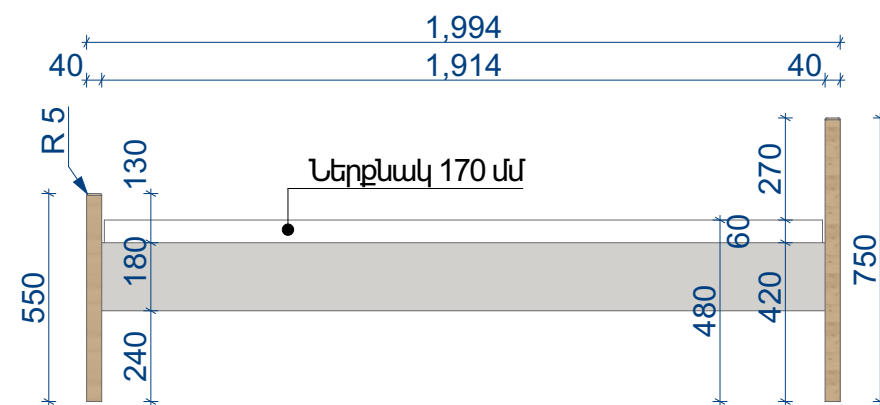
Պ-02

3Դ պատկեր



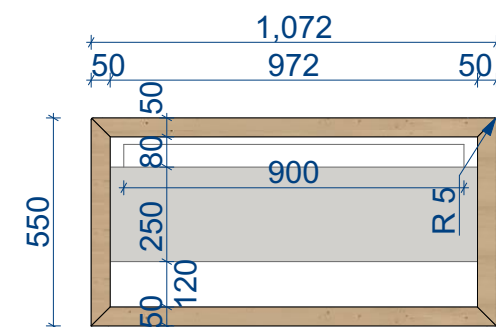
U-02

## Հատակագիծ



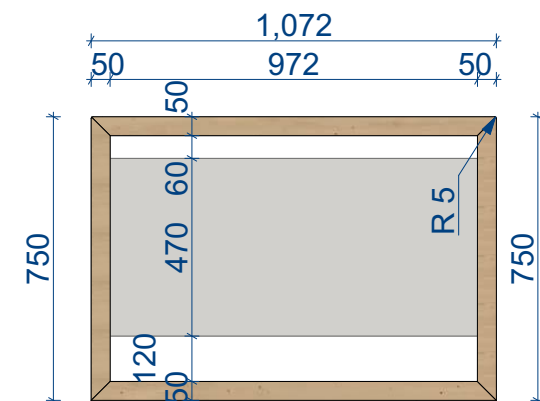
U-02

## ճակատ 1



U-02

## Գալատ 2



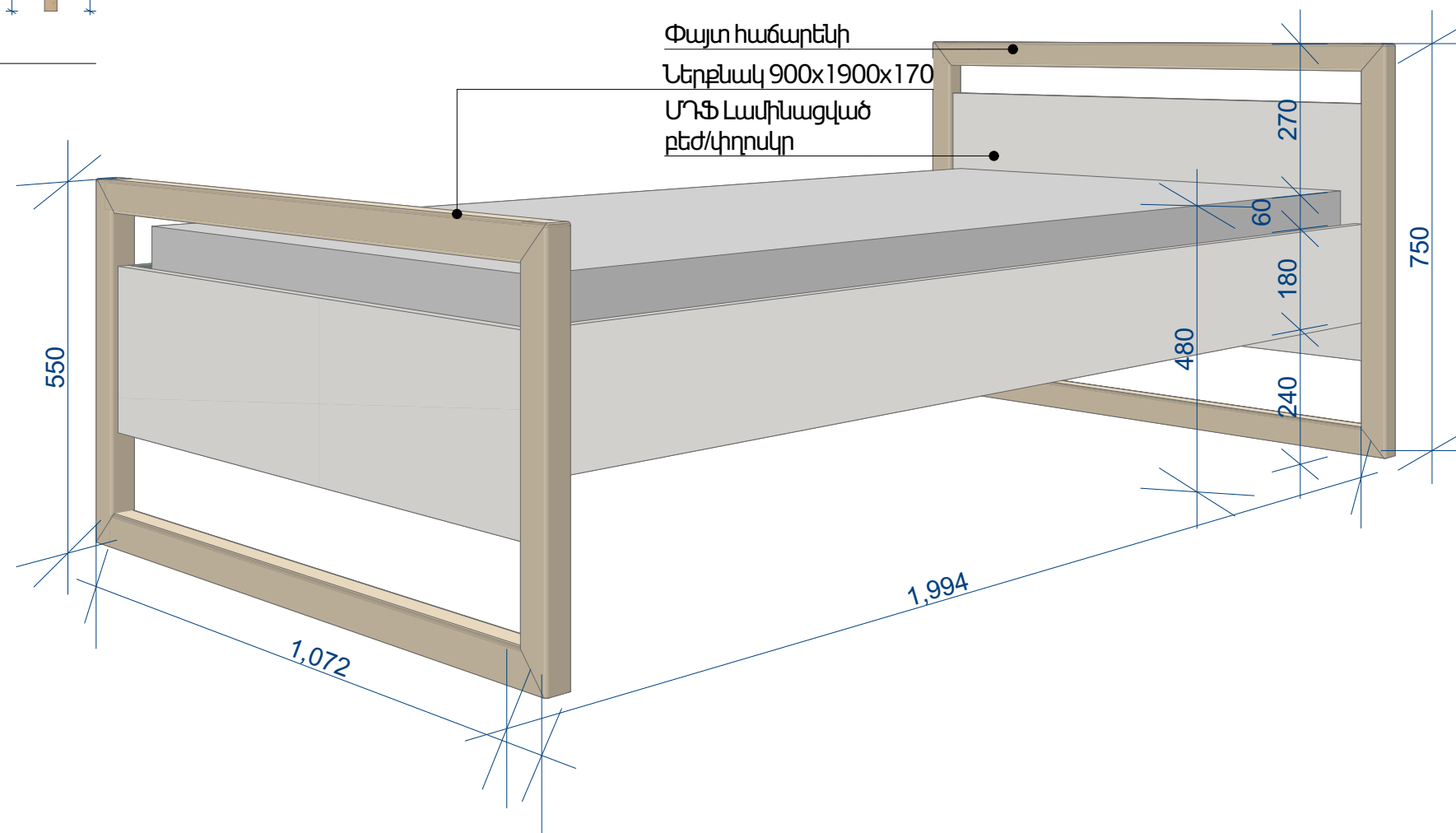
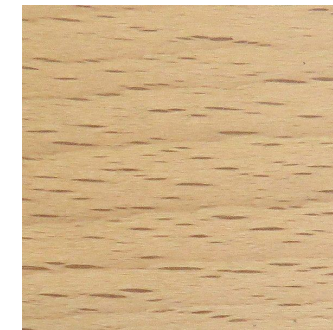
U-02

### Գալատ 3



U-02

## Եռաչափ պատկեր



U-02

### 37 գծագիր

## ԾԱՆՈԹՈՒԹՅՈՒՆ

\*Անփայլ ՄԴՖ լամինացված  
բեժ/փղոսկր

Մահճակալի հիմքը՝  
Շրջանակ հիմքի ճկուն

Փայտային ոտքերի ու ՄՐՖ-ից բաղադրված արտաքին մասերի եզրերը կլորացնել

Մ-02 մահճակալ 3 հատ  
Անվասայլակով անձանց  
համար

ՆԱԽԱԳԾՈՂ

## Սորս Զիմնադրամ

ՊԱՏՎԻՐԱՏՈՒ

## ԱՌԱՔԵԼՈՒԹՅՈՒՆ ՀԱՅԱՍՏԱՆ

0F3E4S

## Գեղակերտի համայնքային փոքր տուն

Մ,Խորենացու փ, 25 տուն  
Գեղակերտ Արմավիրի մարզ

196

ԷՋԻ ՀԱՄԱՐԸ

26

## — ԷԶԻ ԱՆՎԱՆՈՒՄԸ

**ՆՆՋԱՍԵՆՅԱԿ ՍԱՅԼԱԿՈՎ**  
**ԱՆՃԱՆՑ ԽԱՄԱՐ - ԿԱԽՈՒՔ Մ-02**

ԳԾԱԳՐԻ ԱՆՎԱՆՈՒՄԸ

Հատակագիծ, ճակատ 1, ճակատ 2,  
ճակատ 3, 3Դ գծագիր, Եռաչափ  
պատկեր, Բեժ/փողոսկր, Հաճարենի

ՀԱՄԱՐԸ	ՓՈՒԼԸ	ՄԱՍԸ	ԱՄՍԱԹԻՎ
	Ա Ն	Ա Ճ Լ	9/3/2025
ՑԱՅԼ	D:\work\Source\fontdata\Source\comet\font\Gagharu.ym		

ԾԱՆՈԹՈՒԹՅՈՒՆ

\*Անկայլ LԴՄՊ բեժ/փղոսկր

Բռնակը ընտրել տարբերակներից համապատասխան իրավիճակի, պատվիրատուի հետ միասին

Պ-03 3 հատ

Հաշվի առնել գոյություն ունեցող շրիշակը և կահույքի համապատասխան մասում նախատեսել շրիշակի տեղ

ՆԱԽԱԳԾՈՂ  
Սորս Հիմնադրամ

ՊԱՏՎԻՐԱՏՈՒ  
Առաքելություն  
Հայաստան

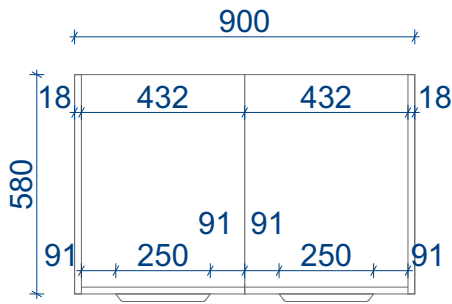
ՕՐՅԵԿՏ  
Գեղակերտի  
համայնքային փոքր  
տուն  
Մ,Խորենացու փ, 25 տուն  
Գեղակերտ Արմավիրի մարզ

ՆԳՃ	

ԷՑԻ ՀԱՄԱՐԸ  
27  
ԷՑԻ ԱՆՎԱՆՈՒՄԸ  
ՆՆջասենյակ սայլակով  
անձանց համար - կահույք Պ-03

ԳՑԱԳՐԻ ԱՆՎԱՆՈՒՄԸ  
Հատակագիծ, ճակատ 1, 3Դ գծագիր ,  
3Դ պատկեր, Բեժ/փղոսկր , Բռնակ 1,  
Բռնակ 2, Բռնակ 3

ՀԱՄԱՐԸ	ՓՈՒԼԸ	ՄԱՍԸ	ԱՄՍԱԹԻՎ
	Ա	Լ	Ն Ժ Լ
			9/3/2025
ՖԱՅԼ	D:\work\Source\format\Source\format\Rev\Diagram1.rvt		



Գծակտ 1

Պ-03 Հատակագիծ



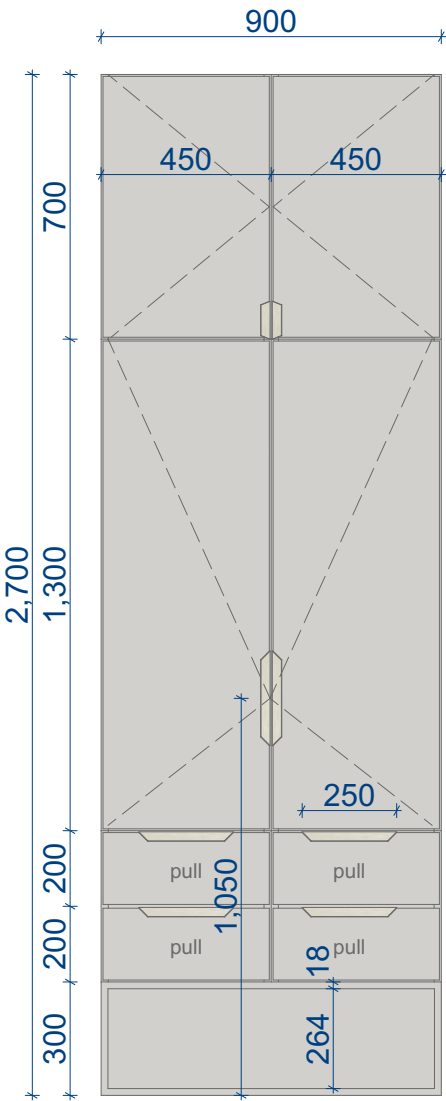
LԴՄՊ\* Բեժ/փղոսկր



Բռնակ 1

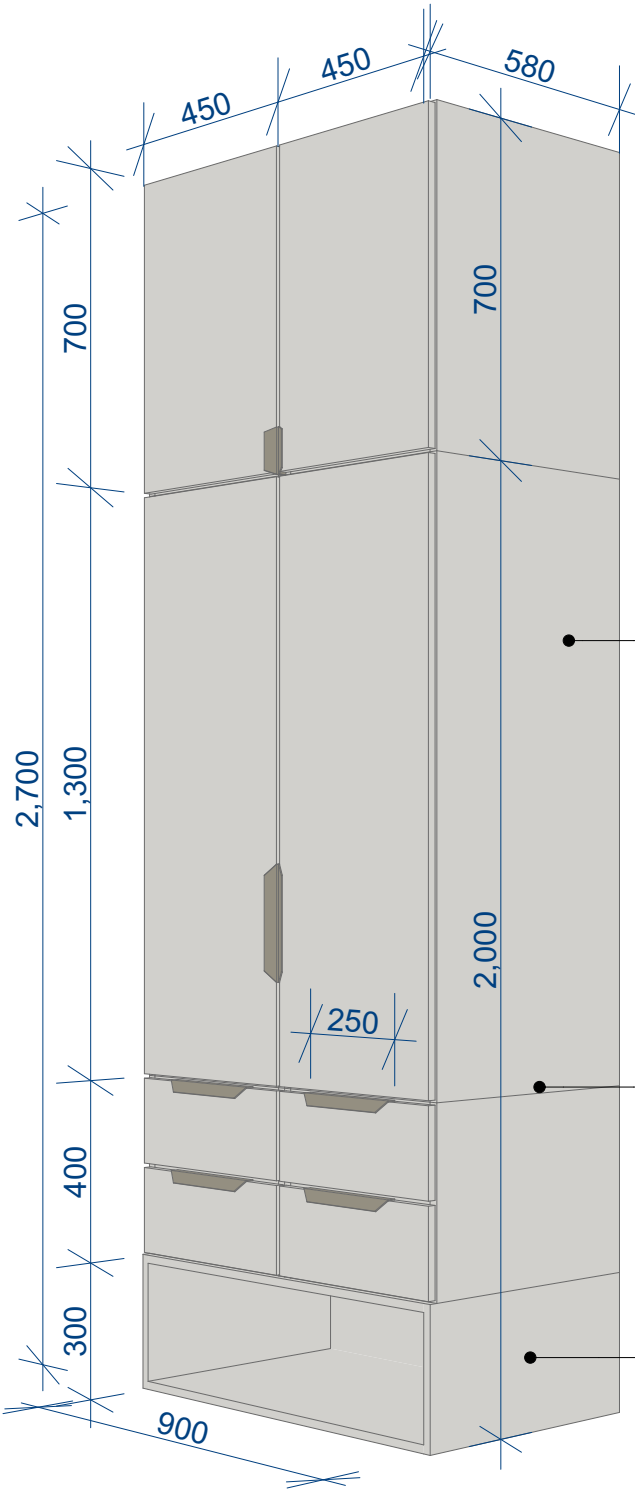
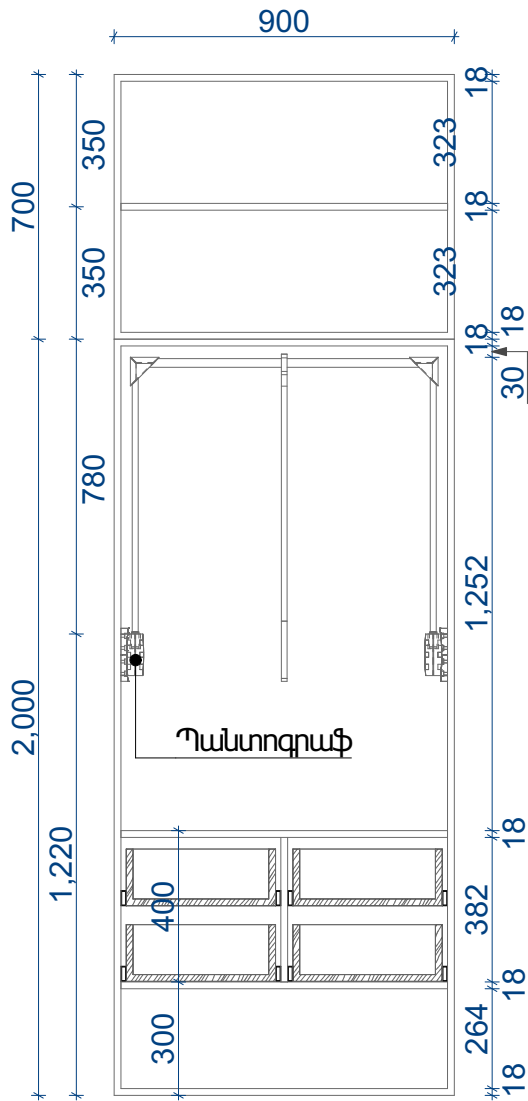
Բռնակ 2

Բռնակ 3



Պ-03

Գծակտ 1



Պ-03

3Դ գծագիր

Պահարան  
LԴՄՊ Բեժ/փղոսկր

Ֆասադ  
LԴՄՊ Բեժ/փղոսկր

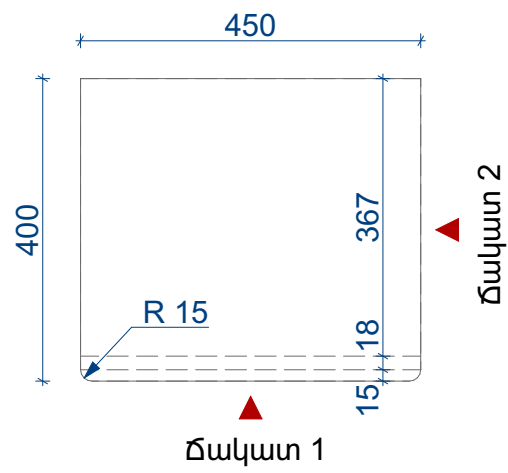
Բռնակ մոդերն  
Մետալիկ անկայլ



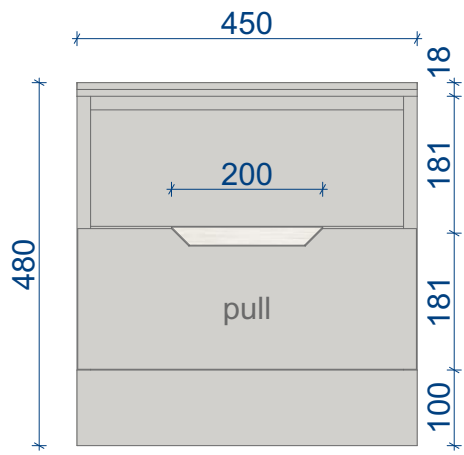
Պ-03

3Դ պատկեր

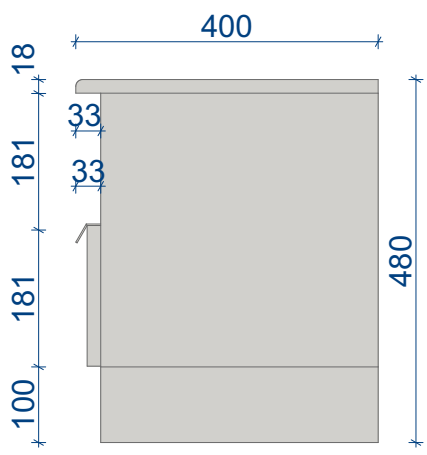




Պ-01      Հատակագիծ



Պ-01      ճակատ 1



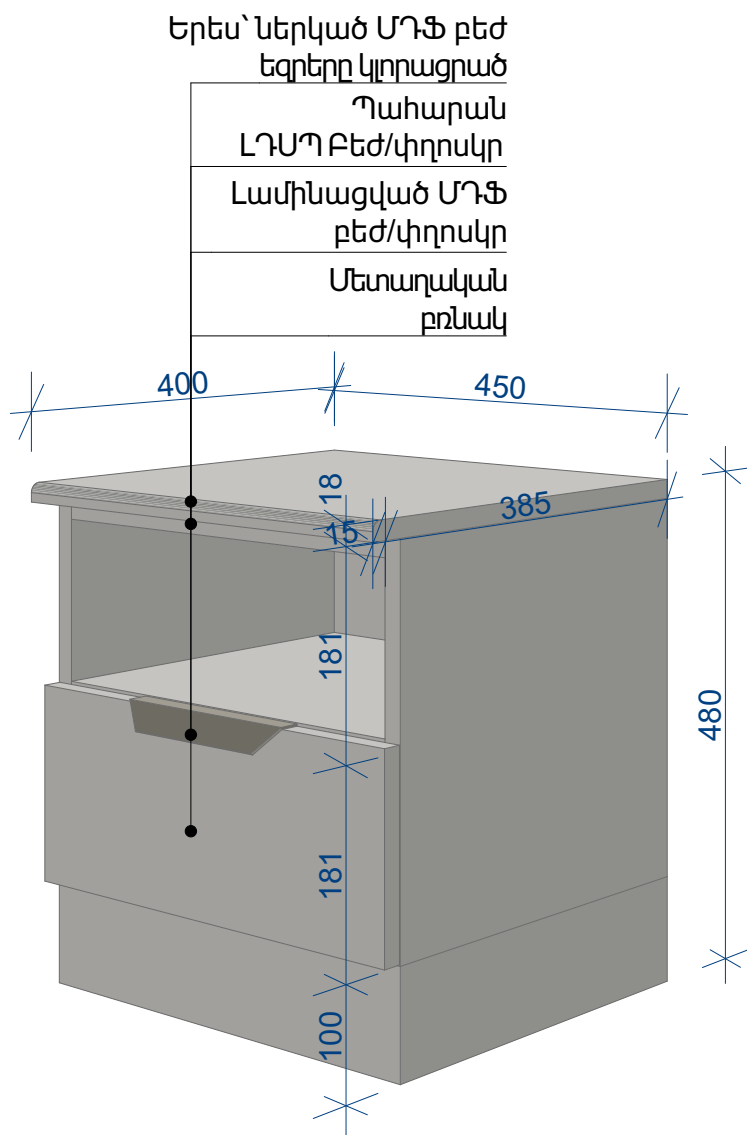
Պ-01      ճակատ 2



ԼԴՍՊ\* Բեժ/փղոսկր



ՄԴՖ\* Բեժ/փղոսկր



Պ-01      3Դ գծագիր



Պ-01      Եռաչափ պատկեր



Բռնակ 1



Բռնակ 2



Բռնակ 3

**ԾԱՆՈԹՈՒԹՅՈՒՆ**

\*Անփայլ ԼԴՍՊ/ՄԴՖ բեժ/փղոսկր

Բռնակը ընտրել տարբերակներից համապատասխան իրավիճակի ու պահարանի (Պ-02, Պ-03), պատվիրատուի հետ միասին

Պ-01 - 9 հատ

ՆԱԽԱԳԾՈՐ  
**Սորս Զիմնադրամ**

ՊԱՏՎԻՐԱՏՈՐ  
**Առաքելություն  
Հայաստան**

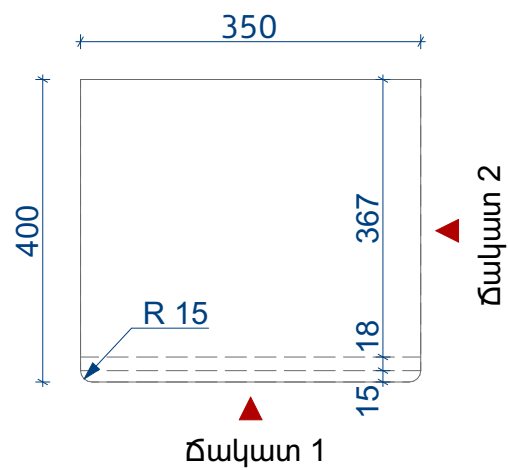
ՕՐՅԵԿՏ  
**Գեղակերտի  
համայնքային փոքր  
տուն**  
Մ,Խորենացու փ, 25 տուն  
Գեղակերտ Արմավիրի մարզ

ՆԳՃ  
ԷՑԻ ՀԱՄԱՐԸ  
**28**  
ԷՑԻ ԱՆՎԱՆՈՒՄԸ  
**ՆՆջասենյակ - կահույք Պ-01**

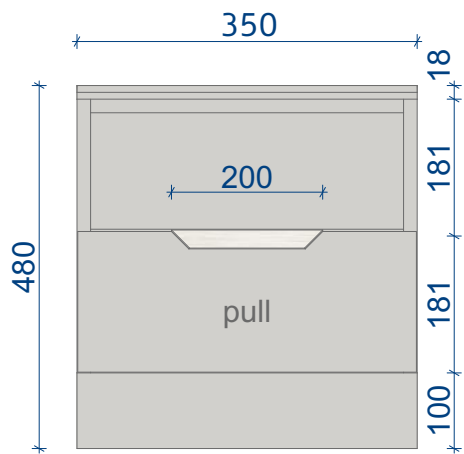
ԳՑԱԳՐԻ ԱՆՎԱՆՈՒՄԸ  
Հատակագիծ, ճակատ 1, ճակատ 2, 3Դ պատկեր, 3Դ գծագիր, Եռաչափ պատկեր, Բռնակ 1, Բռնակ 2, Բռնակ 3, Բեժ/փղոսկր

ՀԱՄԱՐԸ	ՓՈՒԼԸ	ՄԱՍԸ	ԱՄՍԱԹԻՎ
Ա	Լ	Ն	Ճ
Ա	Լ	Ն	Ճ
Ա	Լ	Ն	Ճ
ՏԻՍԵ	Տեսնելու համար		

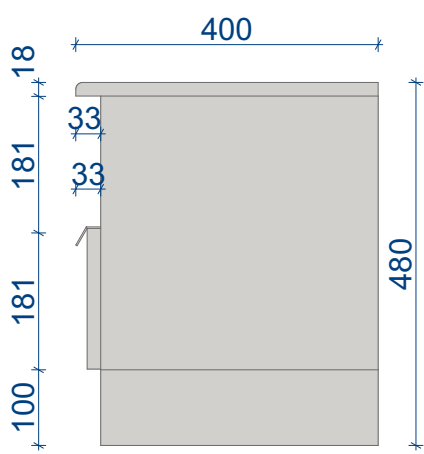




Պ-01 Հատակագիծ



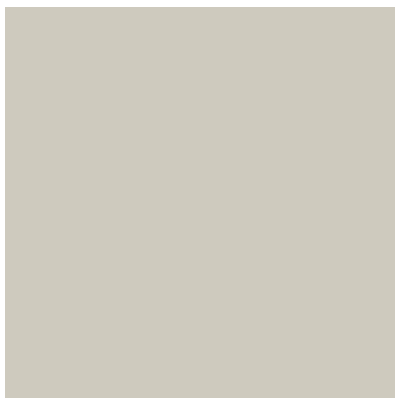
Պ-01 ճակատ 1



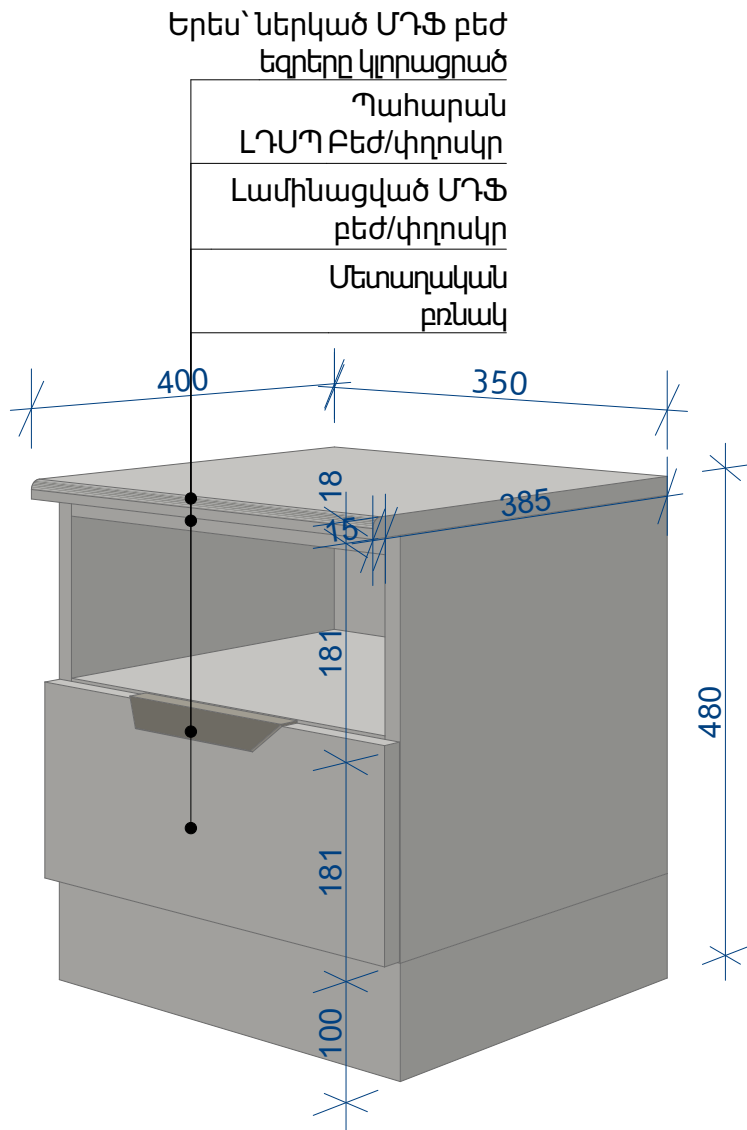
Պ-01 ճակատ 2



ԼԴՍՊ\* Բեժ/փղոսկր



ՄԴՖ\* Բեժ/փղոսկր



Պ-01 3Դ գծագիր



Պ-01 Եռաչափ պատկեր



Բռնակ 1



Բռնակ 2



Բռնակ 3

## ԾԱՆՈԹՈՒԹՅՈՒՆ

\*Անփայլ ԼԴՍՊ/ՄԴՖ բեժ/փղոսկր

Բռնակը ընտրել տարբերակներից համապատասխան իրավիճակի ու պահարանի (Պ-02, Պ-03), պատվիրատուի հետ միասին

Պ-01\* - 2 հատ

ՆԱԽԱԳԾՈՐ  
Սորս Զիմնադրամ

ՊԱՏՎԻՐԱՏՈՐ  
Առաքելություն  
Հայաստան

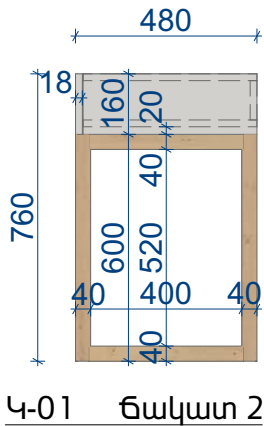
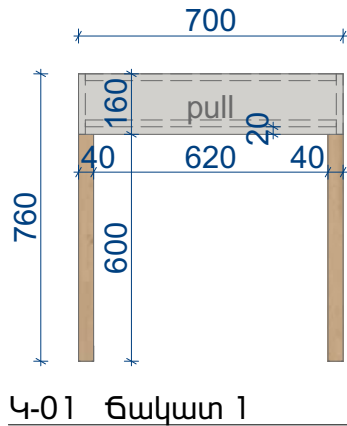
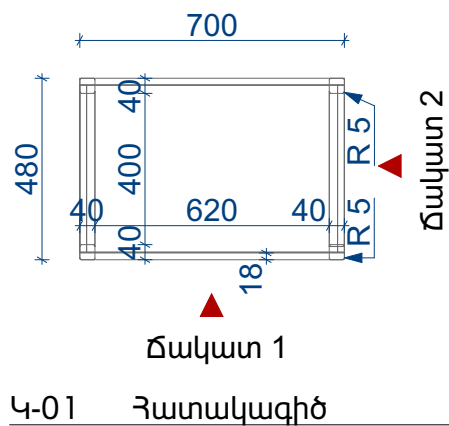
ՕՐՅԵԿՏ  
Գեղակերտի  
համայնքային փոքր  
տուն  
Մ,Խորենացու փ, 25 տուն  
Գեղակերտ Արմավիրի մարզ

ՆԳՃ	

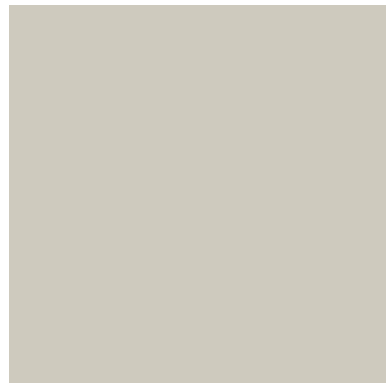
ԷՑԻ ՀԱՄԱՐԸ  
29  
ԷՑԻ ԱՆՎԱՆՈՒՄԸ  
ՆՆջասենյակ - կահույք Պ-01\*

ԳՑԱԳՐԻ ԱՆՎԱՆՈՒՄԸ  
Հատակագիծ, ճակատ 1, ճակատ 2, 3Դ պատկեր, 3Դ գծագիր, Եռաչափ պատկեր, Բռնակ 1, Բռնակ 2, Բռնակ 3, Բեժ/փղոսկր

ՀԱՄԱՐԸ	ՓՈՒԼԸ	ՄԱՍԸ	ԱՄՍԱԹԻՎ
	Ա	Ն	Ճ
	Ա	Ն	Ճ
ՏԱՅԼ	Տվյալները համապատասխանում են իրականությանը		



Փայտ Հաճարենի



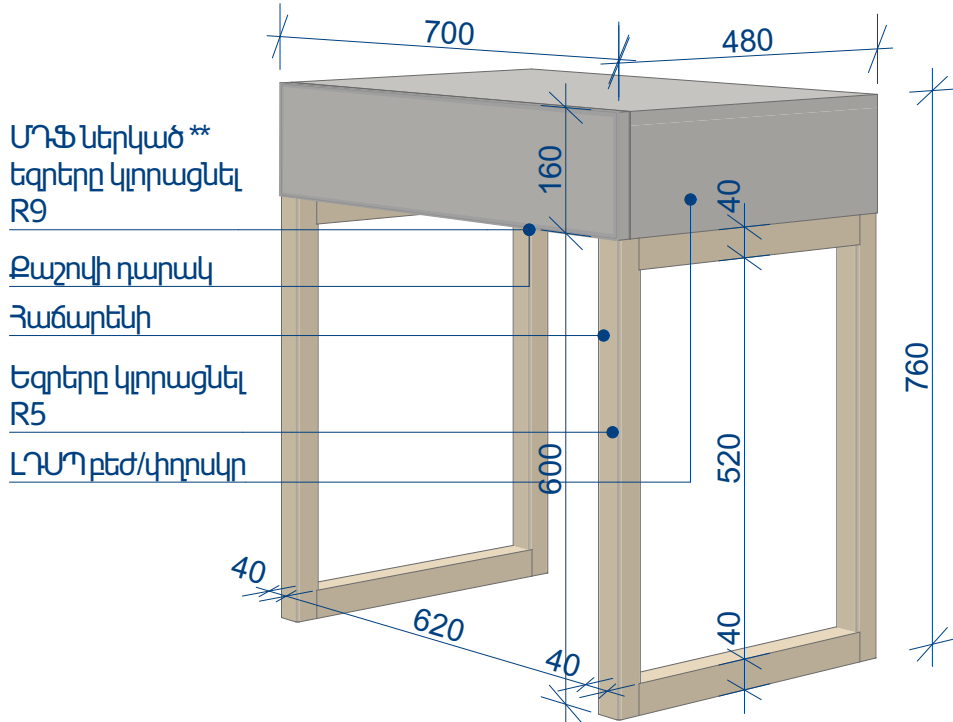
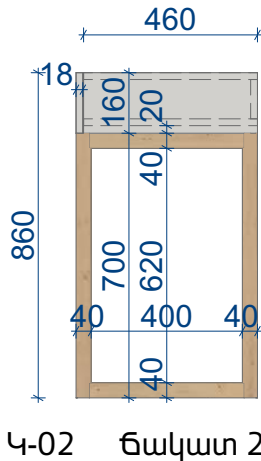
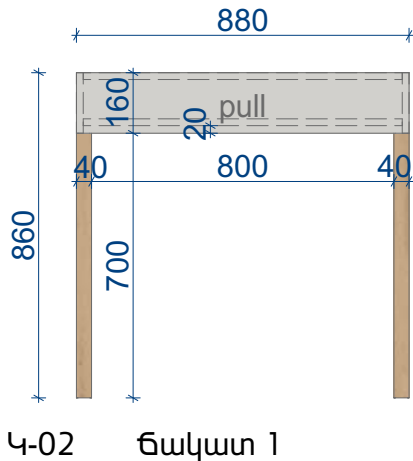
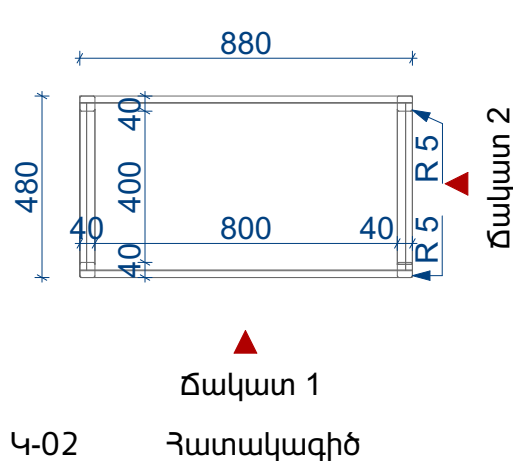
ԼՂՄՊ\* Բեժ/Փղոսկր



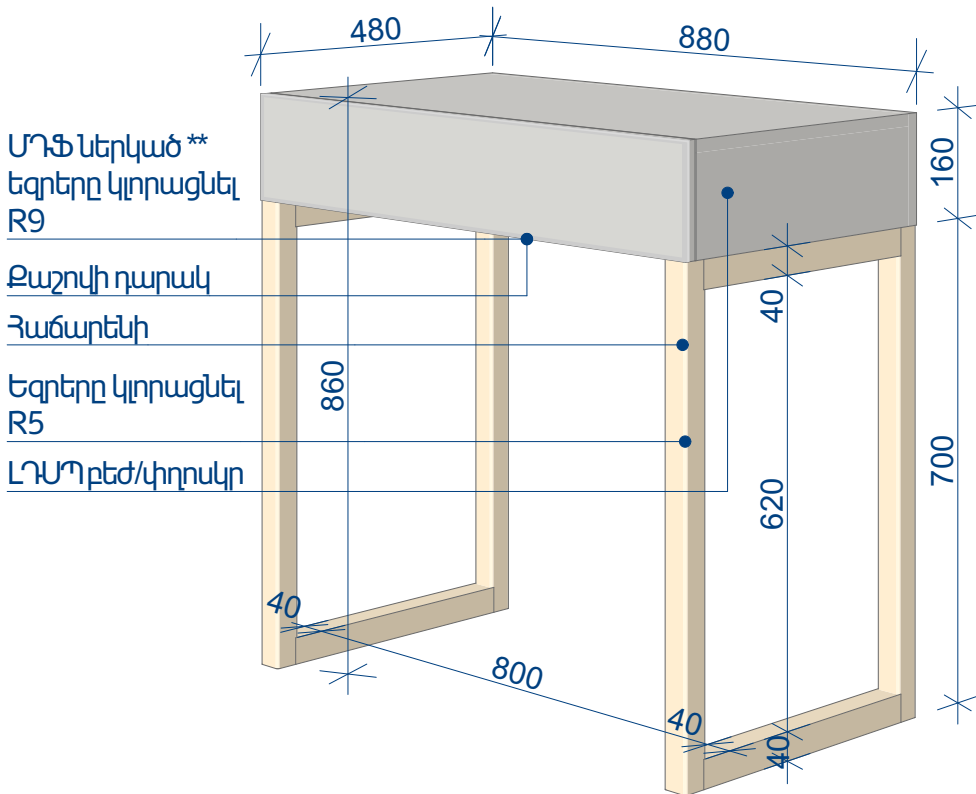
ՄԴՖ\* Բեժ/Փղոսկր



Կ-01 Եռաչափ պատկեր



Կ-01 3Դ գծագիր



Կ-02 3Դ գծագիր

## ԾԱՆՈԹՈՒԹՅՈՒՆ

\*Անկախ ԼՂՄՊ/ՄԴՖ բեժ/փղոսկր

\*\*Դարակի դիմացի պանելը կատարել ներկվող ՄԴՖ-ով, եզրերը կլորացնել

Կ-01 4 հատ  
Կ-02 2 հատ

ՆԱԽԱԳԾՈՂ  
Սորս Զիմնադրամ

ՊԱՏՎԻՐԱՏՈՒ  
Առաքելություն  
Հայաստան

ՕՐՑԵԿՏ  
Գեղակերտի  
համայնքային փոքր  
տուն  
Մ,Խորենացու փ, 25 տուն  
Գեղակերտ Արմավիրի մարզ

ՆԳՃ	

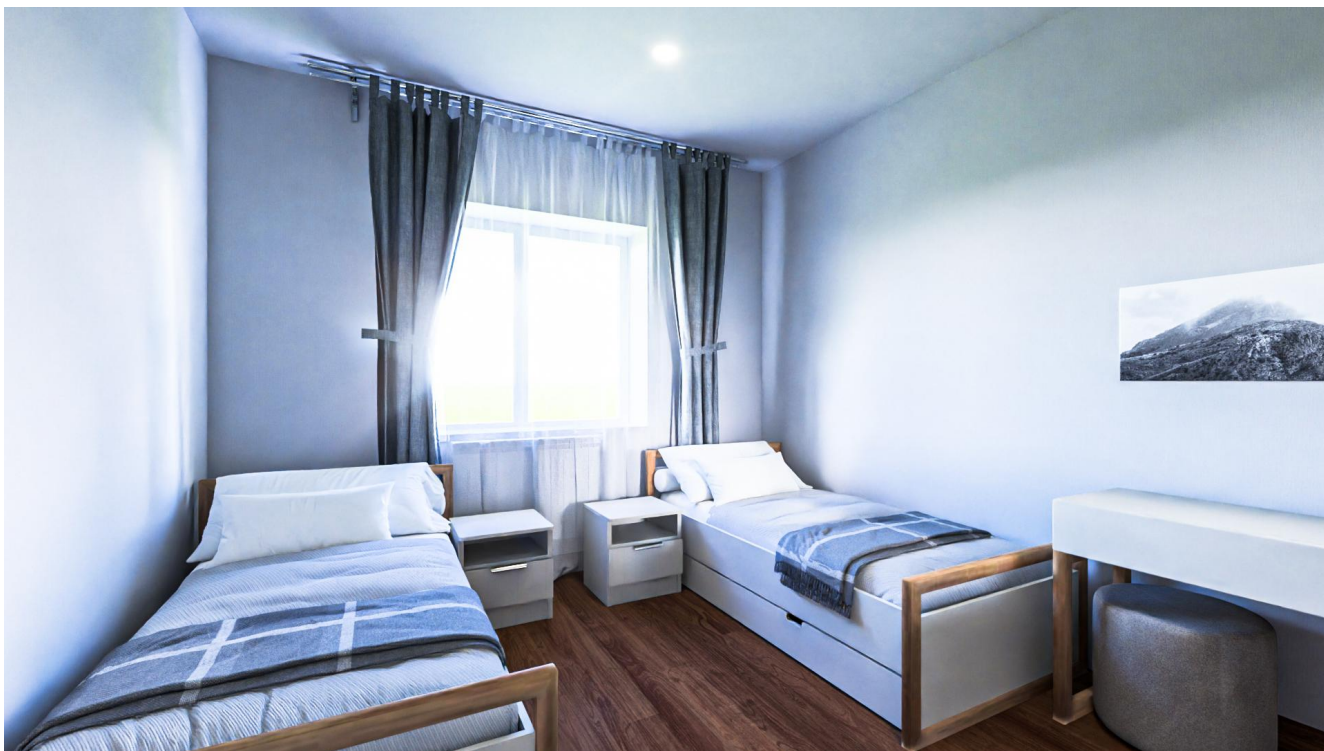
ԷՏԻ ՀԱՄԱՐԸ  
30  
ԷՏԻ ԱՆՎԱՆՈՒՄԸ  
ՆՆջասենյակ - կահույք Կ-01,  
Կ-02

ԳՑԱԳՐԻ ԱՆՎԱՆՈՒՄԸ  
Հատակագիծ, ճակատ 1, 3Դ գծագիր,  
Բեժ/Փղոսկր, ճակատ 2, Հաճարենի,  
Եռաչափ պատկեր

ՀԱՄԱՐԸ	ՓՈՒԼԸ	ՄԱՍԸ	ԱՄՍԱԹԻՎ
	Ա	Ն	9/3/2025
ՖԱՅԼ	D:\work\Source\Installation\Source\home\text\Diagram\1.jpg		



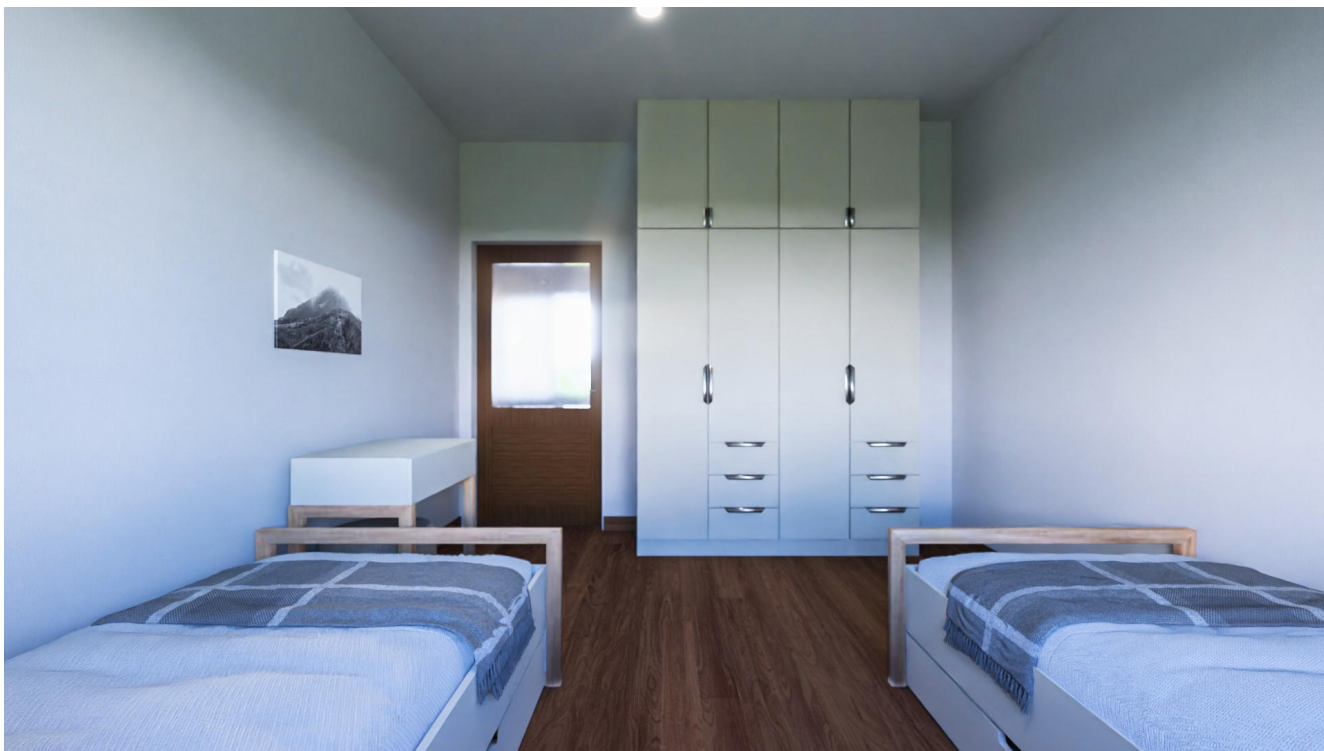
## ԾԱՆՈԹՈՒԹՅՈՒՆ



Մահճակալ Մ-01, Պահարան Պ-01 37 պատկեր 1



Մահճակալ Մ-01, Կոմիտի Կ-01, Պահպարան Պ-02 37 պատկեր 3



Մահճակալ Մ-01, Պահարան Պ-02, Կոմիտե Կ-01 37 պատկեր 2



Մահճակալ Մ-01, Կոմիտի Կ-01 37 պատկեր 4

ՆԱԽԱԳԾՈՂ

## Սորս Զիմնադրամ

ՊԱՏՎԻՐԱՏՈՒ

## Առաքելություն Հայաստան

0F3t4S

ՕՔՅԵԿՏ  
**Գեղակերտի  
համայնքային փոքր  
տուն**

Մ,Խորենացու փ, 25 տուն  
Գեղակերտ Արմավիրի մարզ

196

ԷԶԻ ՀԱՄԱՐԸ

31

ԷԶԻ ԱՆԿԱՆՈՒՄԸ

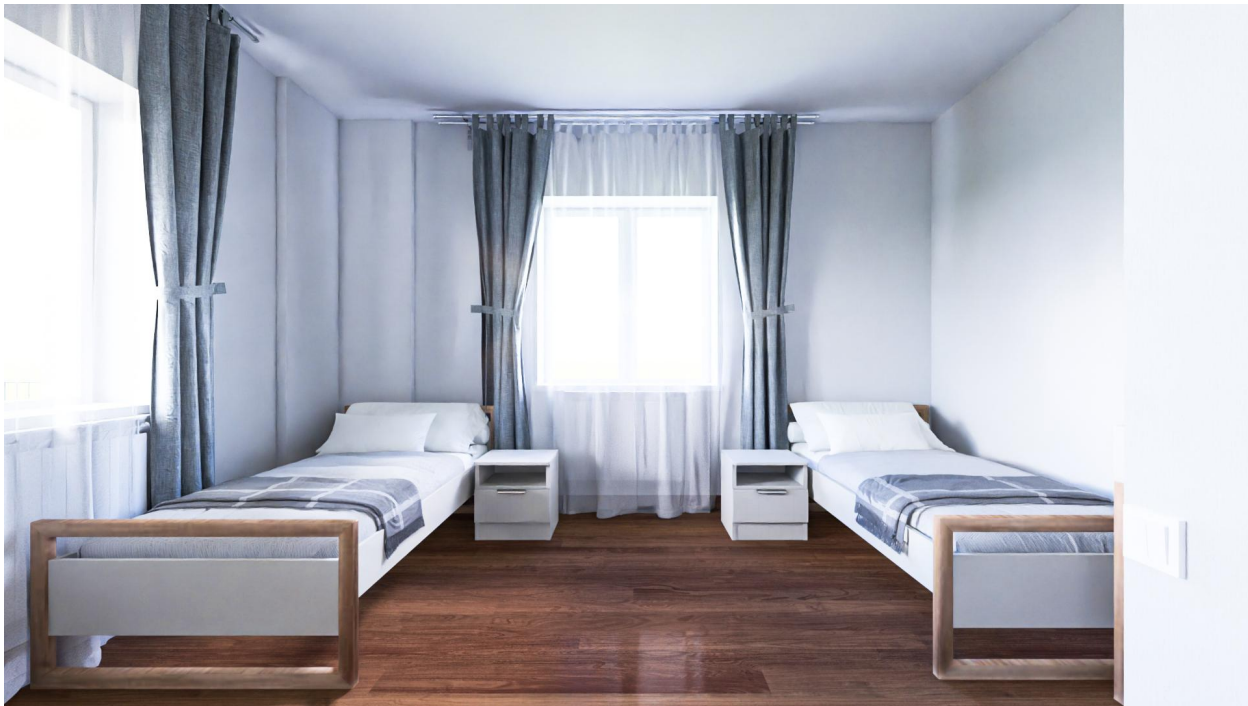
**Մ-01, Պ-02 կահույքի տիպային  
վիզուալիզացիաներ**

**ԳԾԱԳՐԻ ԱՆՎԱՆՈՒՄԸ**

3Դ պատկեր 1, 3Դ պատկեր 4, 3Դ  
պատկեր 3, 3Դ պատկեր 2

ՀԱՄԱՐԸ	ՓՈՒԼԸ	ՄԱՍԸ	ԱՄՍԱԹԻՎ
	Ա   Ն   Ե   Զ		9/3/2025
ՏԱՅԼ	D:\work\Source\findat\Source\home\ref\getghat.xls		





Մահճակալ Մ-02, Պահարան Պ-01 3Դ պատկեր 1



Մահճակալ Մ-02, Պահարան Պ-01 3Դ պատկեր 3



Պահարան Պ-03, Կոմոդ Կ-02 3Դ պատկեր 3



Մահճակալ Մ-02, Պահարան Պ-03 3Դ պատկեր 4

ԾԱՆՈԹՈՒԹՅՈՒՆ

ՆԱԽԱԳԾՈՂ  
Սորս Զիմնադրամ

ՊԱՏՎԻՐԱՏՈՒ  
Առաքելություն  
Հայաստան

ՕՐՑԵԿՏ  
Գեղակերտի  
համայնքային փոքր  
տուն  
Մ,Խորենացու փ, 25 տուն  
Գեղակերտ Արմավիրի մարզ

ՆԳՃ	

ԷՏԻ ՀԱՄԱՐԸ  
32  
ԷՏԻ ԱՆՎԱՆՈՒՄԸ  
Մ-02, Պ-03 կահույքի տիպային  
վիզուալիզացիաներ

ԳԾԱԳՐԻ ԱՆՎԱՆՈՒՄԸ  
3Դ պատկեր 3, 3Դ պատկեր 1, 3Դ  
պատկեր 4

ՀԱՄԱՐԸ	ՓՈՒԼԸ	ՄԱՍԸ	ԱՄՍԱԹԻՎ
	Ա   Ե   Ճ   Լ		9/3/2025
ՑԱՅԼ	Ցանկացած համաձայնագրի համարի հետ կապված չէ		